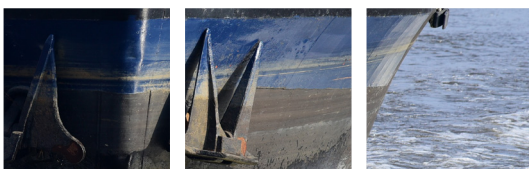
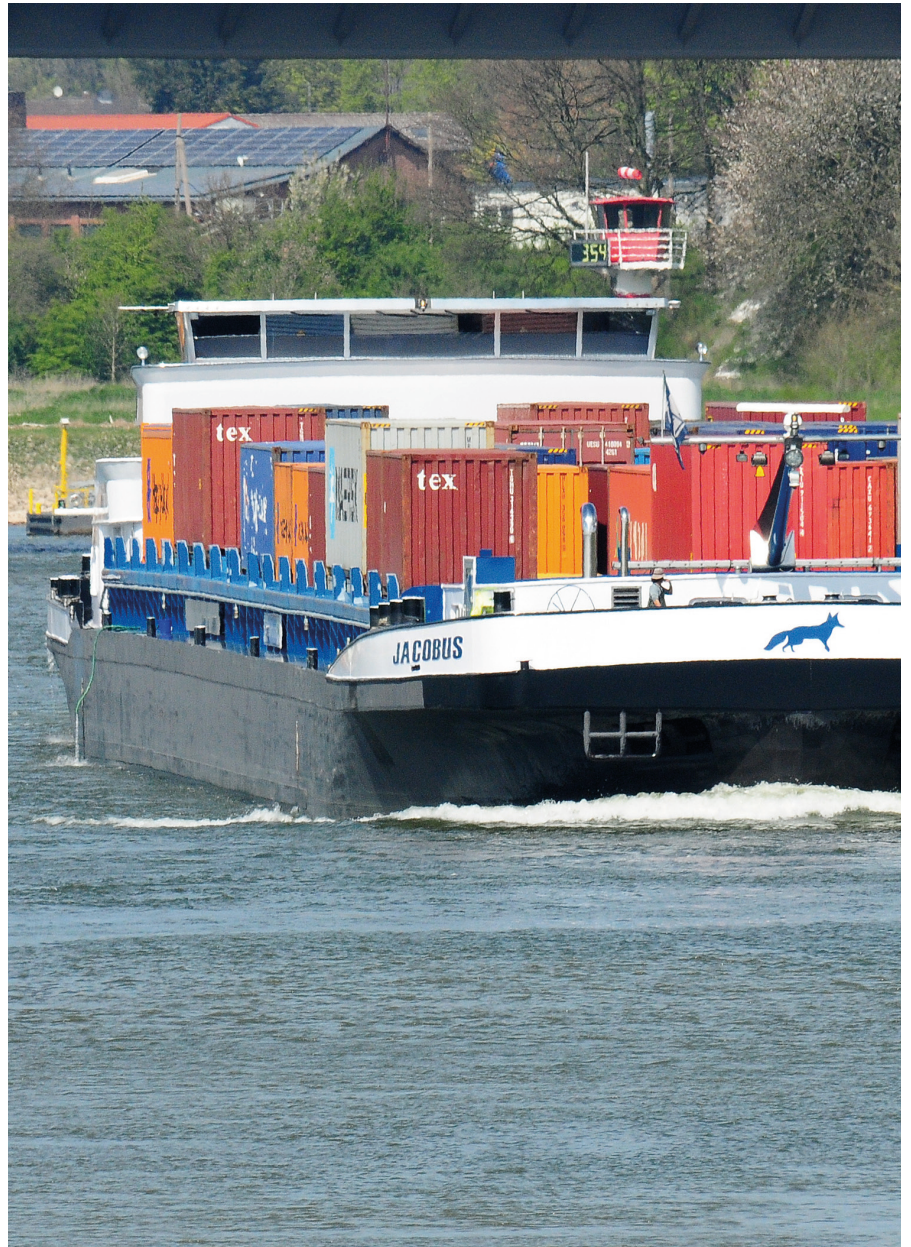


Wir machen Schifffahrt möglich.

Veränderungen des Schiffsbestandes der deutschen Binnenflotte im Jahr 2018

Zentrale Binnenschiffsbestandsdatei



Veränderung des Schiffsbestandes der deutschen Binnenflotte im Jahre 2018

Im Fortschreibungszeitraum **01.01.2018** bis **31.12.2018** erhöhte sich der bisherige Schiffsbestand der bei der Zentralen Binnenschiffsbestandsdatei der Wasserstraßen- und Schifffahrtsverwaltung des Bundes erfassten fortschreibungspflichtigen Binnenflotte auf **4.500** Binnenschiffe.

Gegenüber dem Stichtag des Vorjahres (31.12.2017) ist dies eine Zunahme um **42** Einheiten.

Eine Veränderung der Anzahl von Bunkerbooten, Bilgenentölerbooten und Tankmotorschiffen ergab sich in 2018 durch eine neue Zuordnung zu den jeweiligen Gattungen.

Seit 2015 werden Güter- und Tankschleppkähne aufgrund der geringen Anzahl (insgesamt 43 Einheiten) nicht mehr in den Einzelstatistiken aufgeführt. Trägerschiffsleichter werden seit 2015 in den Einzelstatistiken den Schubleichtern zugeordnet.

Seit 2016 wurde die Statistik um graphische Darstellungen des Bestands der Binnenflotte erweitert.

Zu den nicht ausgewerteten Binnenschiffen zählen z.B. Schwimmende Geräte, Bauhüttenschiffe, Baustellenfahrzeuge usw.

Inhaltsverzeichnis:

	Seiten
Bestandsänderungen 2018.....	1
Bestand der Binnenflotte.....	2 - 5
Veränderungen der Binnenflotte nach Arten der Veränderung.....	6 - 8
Entwicklung der deutschen Binnenflotte.....	9 - 19
Altersstruktur der deutschen Binnenflotte.....	20 - 25
Aufteilung der Binnenflotte nach Schiffsbreite und –länge.....	26 - 32
Aufteilung der Binnenflotte nach Größenklasse und Baujahr.....	33 - 46
Aufteilung der Binnenflotte nach Wasserstraßengebiet.....	47
Aufteilung der Binnenflotte nach Bundesländern.....	48
Interessante Zahlen zur Binnenschifffahrt	
- Tankschiffe mit und ohne Doppelhülle.....	49
- Aufteilung der Binnenflotte nach Zonenzulassung.....	50
- Personenfähren (frei/gebunden).....	51
- Wagenfähren (frei/gebunden).....	51

Abkürzungsverzeichnis

Antr.lstg.	= Antriebsleistung
Antr. kW	= Antriebsleistung in kW
Bin_Seen	= Fahrgastschiff auf geschlossenen Gewässern
Tragf. t	= Tragfähigkeit in Tonnen

„Sonstige Zugänge“ und „Sonstige Abgänge“ enthält u.a. auch Erhöhungen oder Verringerungen bei den Angaben zur Antriebsleistung (bedingt durch Motorenwechsel) oder zur Tragfähigkeit (bedingt durch eine Neueichung).

Bestandsänderungen 2018

Stand 31.12.2018

Bestand	Zugänge	Abgänge	Bestand	Bestand	Zugänge	Abgänge	Bestand	Bestand	Zugänge	Abgänge	Bestand																																																					
31.12.2017 +	2018	-	2018	=	31.12.2018				31.12.2017 +	2018	-	2018	=	31.12.2018																																																		
<table border="1" style="width: 100%; border-collapse: collapse;"> <tr> <td style="width: 20%;">Erfasste Schiffe</td> <td colspan="12"></td> </tr> <tr> <td>ca. 7.500</td> <td colspan="12"></td> </tr> <tr> <td>Ausgewertete Schiffe</td> <td colspan="12"></td> </tr> <tr> <td>4.458 +</td> <td>160 -</td> <td>118 =</td> <td>4.500</td> <td colspan="9"></td> </tr> </table>													Erfasste Schiffe													ca. 7.500													Ausgewertete Schiffe													4.458 +	160 -	118 =	4.500									
Erfasste Schiffe																																																																
ca. 7.500																																																																
Ausgewertete Schiffe																																																																
4.458 +	160 -	118 =	4.500																																																													
Frachtschiffe insgesamt					Güterschiffe					Frachtmotorschiffe																																																						
1.982 +	80 -	57 =	2.005	1.563 +	27 -	40 =	1.550	1.157 +	67 -	37 =	1.187	782 +	15 -	20 =	777																																																	
2.533.030 +	89.415 -	76.460 =	2.545.985	1.778.557 +	37.846 -	47.476 =	1.768.927	1.774.000 +	75.915 -	53.314 =	1.796.601	1.060.827 +	24.416 -	24.330 =	1.060.913																																																	
871.081 +	42.832 -	23.915 =	889.998	511.072 +	16.804 -	11.384 =	516.492	871.081 +	42.832 -	23.915 =	889.998	511.072 +	16.804 -	11.384 =	516.492																																																	
Tankschiffe					Tankschiffe					Tankmotorschiffe																																																						
				419 +	53 -	17 =	455	375 +	52 -	17 =	410																																																					
				754.473 +	51.569 -	28.984 =	777.058	713.173 +	51.499 -	28.984 =	735.688																																																					
				360.009 +	26.028 -	12.531 =	373.506	360.009 +	26.028 -	12.531 =	373.506																																																					
Schuten					Klappschuten					Schubleichter																																																						
474 +	40 -	5 =	509	111 +	4 -	0 =	115	782 +	13 -	20 =	775	719 +	12 -	20 =	711																																																	
97.804 +	15.542 -	1.194 =	112.152	25.875 +	835 -	0 =	26.710	738.053 +	13.500 -	23.146 =	728.407	677.575 +	13.430 -	23.146 =	667.859																																																	
15.522 +	348 -	0 =	15.870	13.145 +	348 -	0 =	13.493					40.250 +	1 -	0 =	39																																																	
Bunkerboote					Spülschuten					Trägerschiffsleichter																																																						
70 +	2 -	29 =	43	94 +	11 -	1 =	104	25 +	0 -	0 =	25																																																					
9.911 +	396 -	3.551 =	6.756	27.760 +	11.295 -	532 =	38.523	20.228 +	0 -	0 =	20.228																																																					
11.883 +	372 -	4.052 =	8.203																																																													
Bilgenentölerboote					Schuten sonstige					Güterschleppkähne																																																						
15 +	1 -	2 =	14	269 +	25 -	4 =	290	37 +	0 -	0 =	37																																																					
1.848 +	214 -	241 =	1.821	44.169 +	3.412 -	662 =	46.919	19.927 +	0 -	0 =	19.927																																																					
2.825 +	358 -	338 =	2.845																																																													
Schub-, Schubschleppboote					Schubboote					Tankschleppkähne																																																						
297 +	6 -	9 =	294	242 +	5 -	7 =	240	6 +	0 -	0 =	6																																																					
0 +	0 -	0 =	0	0 +	0 -	0 =	0	1.050 +	0 -	0 =	1.050																																																					
137.056 +	3.151 -	4.601 =	135.606	115.104 +	2.918 -	3.637 =	114.385																																																									
Schleppboote					Schubschleppboote					Tagesausflugsschiffe																																																						
117 +	7 -	0 =	124	55 +	1 -	2 =	54	813 +	11 -	6 =	818																																																					
0 +	0 -	0 =	0	0 +	0 -	0 =	0	170.292 +	3.191 -	1.350 =	172.133																																																					
24.358 +	3.415 -	0 =	27.773	21.952 +	233 -	964 =	21.221	202.000 +	4.616 -	940 =	205.676																																																					
Schleppbarkassen					Fahrtagschiffe					Kabinenschiffe																																																						
51 +	4 -	0 =	55	1.004 +	15 -	14 =	1.005	60 +	4 -	4 =	60																																																					
0 +	0 -	0 =	0	210.991 +	3.918 -	3.438 =	211.471	8.846 +	512 -	678 =	8.680																																																					
6.209 +	642 -	0 =	6.851	306.176 +	10.537 -	8.482 =	308.231	79.845 +	5.921 -	6.840 =	78.926																																																					
Fahrtagschiffe					Personenbarkassen					Fahrtagschiffe Bin Seen																																																						
				185 +	0 -	0 =	185	131 +	0 -	4 =	127																																																					
				10.295 +	0 -	0 =	10.295	31.853 +	215 -	1.410 =	30.658																																																					
				19.476 +	0 -	0 =	19.476	24.331 +	0 -	702 =	23.629																																																					
Fähren					Personenfähren					Wagenfähren																																																						
263 +	5 -	1 =	267	117 +	4 -	0 =	121	146 +	1 -	1 =	146																																																					
31.781 +	267 -	120 =	31.928	11.556 +	222 -	0 =	11.778	20.225 +	45 -	120 =	20.150																																																					
52.865 +	589 -	0 =	53.454	18.035 +	499 -	0 =	18.534	34.830 +	90 -	0 =	34.920																																																					

Bei Schiffen zur Güterbeförderung
beinhalten die Zeilen Anzahl
Tragfähigkeit t
Antriebsleistung kW

Bei Schiffen zur Fahrgastbeförderung
beinhalten die Zeilen Anzahl
zulässige Fahrgastanzahl/Betten
Antriebsleistung kW

Bestand der Binnenflotte

Stand 31.12.2018

Schiffsgattung	am 31.12.2017				am 31.12.2018				
	Anzahl	Tragf. t.	%-Anteil Tragf.	Antr. kW	Anzahl	Tragf. t.	% Diff. Tragf.	%-Anteil Tragf.	Antr. kW
Frachtschiffe	1.982	2.533.030	100	871.081	2.005	2.545.985	0,51	100	889.998
davon:									
Güterschiffe	1.563	1.778.557	70,21	511.072	1.550	1.768.927	-0,54	69,48	516.492
Tankschiffe	419	754.473	29,79	360.009	455	777.058	2,99	30,52	373.506
Frachtschiffe	1.982	2.533.030	100	871.081	2.005	2.545.985	0,51	100	889.998
davon:									
Frachtmotorschiffe	1.157	1.774.000	70,03	871.081	1.187	1.796.601	1,27	70,57	889.998
davon:									
Gütermotorschiffe	782	1.060.827	59,80	511.072	777	1.060.913	0,01	59,05	516.492
Tankmotorschiffe	375	713.173	40,20	360.009	410	735.688	3,16	40,95	373.506
Schubleichter	782	738.053	29,14		775	728.407	-1,31	28,61	
davon:									
Güterschubleichter	719	677.575	26,75		711	667.859	-1,43	26,23	
Tankschubleichter	38	40.250	1,59		39	40.320	0,17	1,58	
Trägerschiffsleichter	25	20.228	0,80		25	20.228	0,00	0,79	
Schleppkähne	43	20.977	0,83		43	20.977	0,00	0,82	
davon:									
Güterschleppkähne	37	19.927	0,79		37	19.927	0,00	0,78	
Tanschleppkähne	6	1.050	0,04		6	1.050	0,00	0,04	
Schuten	474	97.804	100	15.522	509	112.152	14,67	100	15.870
davon:									
Klappschuten	111	25.875	26,46	13.145	115	26.710	3,23	23,82	13.493
Spülschuten	94	27.760	28,38	98	104	38.523	38,77	34,35	98
Schuten sonstige	269	44.169	45,16	2.279	290	46.919	6,23	41,84	2.279
Bunkerboote	70	9.911	100	11.883	43	6.756	-31,83	100	8.203
Bilgenentölerboote	15	1.848	100	2.825	14	1.821	-1,46	100	2.845

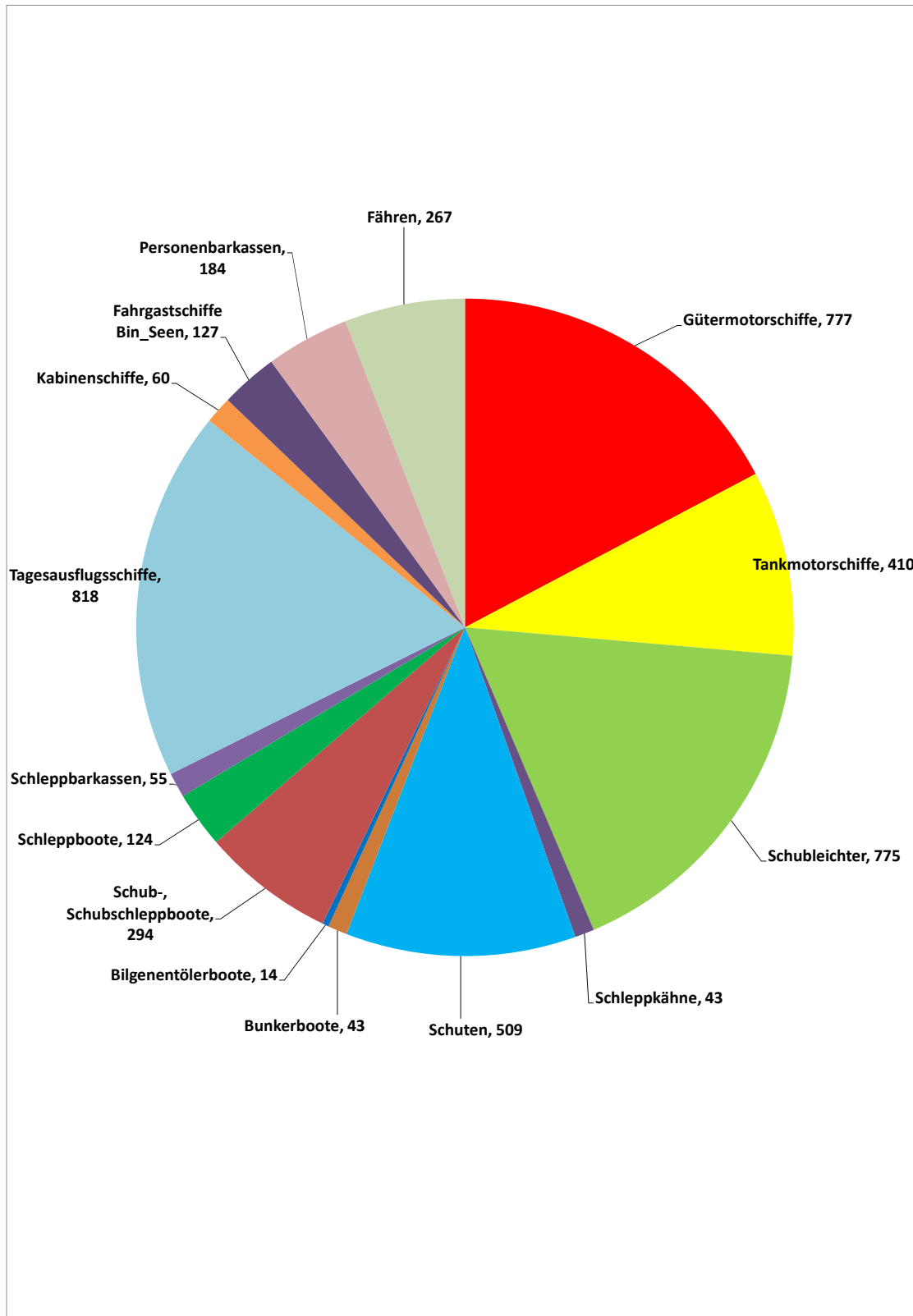
	Anzahl	Tragf. t.	%-Anteil Antr.lstg.	Antr. kW	Anzahl	Tragf. t.	% Diff. Antr.lstg.	%-Anteil Antr.lstg.	Antr. kW
Schub-, Schubschleppboote	297		100	137.056	294		-1,06	100	135.606
davon:									
Schubboote	242		83,98	115.104	240		-0,62	84,35	114.385
Schubschleppboote	55		16,02	21.952	54		-3,33	15,65	21.221
Schleppboote	117		100	24.358	124		14,02	100	27.773
Schleppbarkassen	51		100	6.209	55		10,34	100	6.851

	Anzahl	Fahrgäste	%-Anteil Fahrgäste	Antr. kW	Anzahl	Fahrgäste	% Diff. Fahrgäste	%-Anteil Fahrgäste	Antr. kW
Fahrgastschiffe	1.004	210.991	100	306.176	1.005	211.471	0,23	100	308.231
davon:									
Tagesausflugsschiffe	813	170.292	80,98	202.000	818	172.133	1,08	81,40	205.676
Kabinenschiffe	60	8.846	5,98	79.845	60	8.680	-1,88	4,10	78.926
Fahrgastschiffe Bin_Seen	131	31.853	13,05	24.331	127	30.658	-3,75	14,50	23.629
Personenbarkassen	185	10.295	100	19.476	184	10.295	0,00	100	19.355
Fähren	263	31.781	100	52.865	267	31.928	0,46	100	53.454
davon:									
Personenfähren	117	11.556	36,36	18.035	121	11.778	1,92	36,89	18.534
Wagenfähren	146	20.225	63,64	34.830	146	20.150	-0,37	63,11	34.920

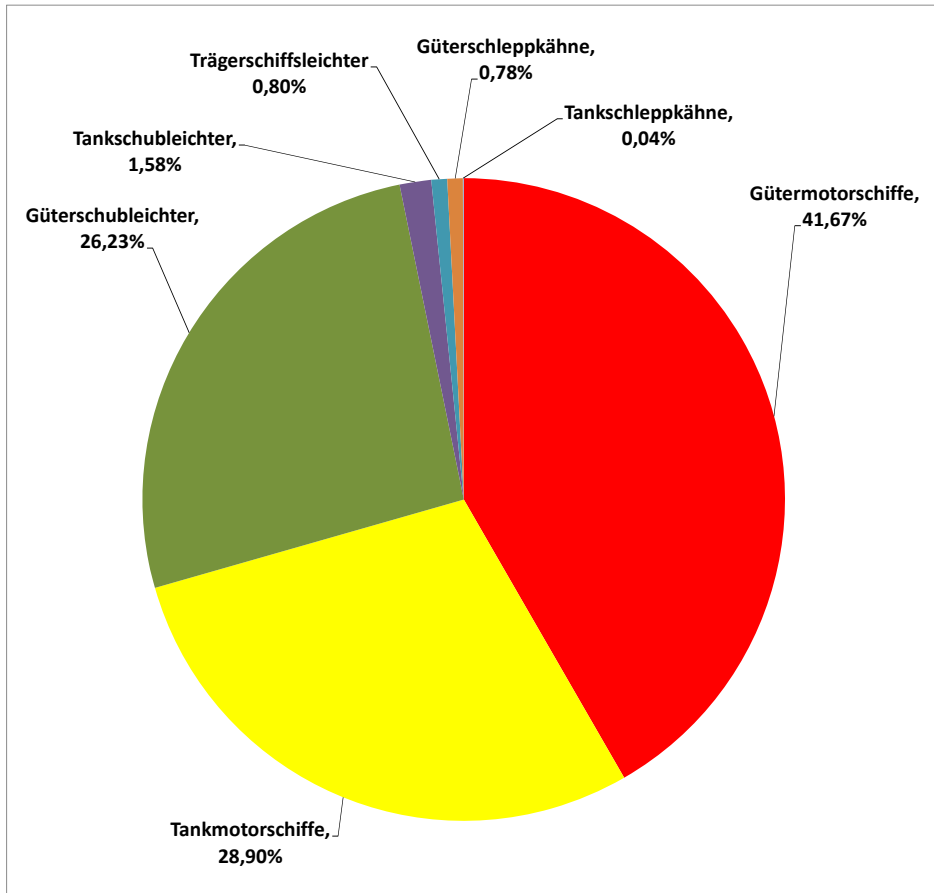
Ausgewertete Schiffe insgesamt	4.458				4.500				
Tragfähigkeit insgesamt		2.642.593				2.666.714			
Fahrgastanzahl insgesamt		253.067				253.694			
Antriebsleistung insgesamt				1.447.451					1.468.186

Binnenflotte

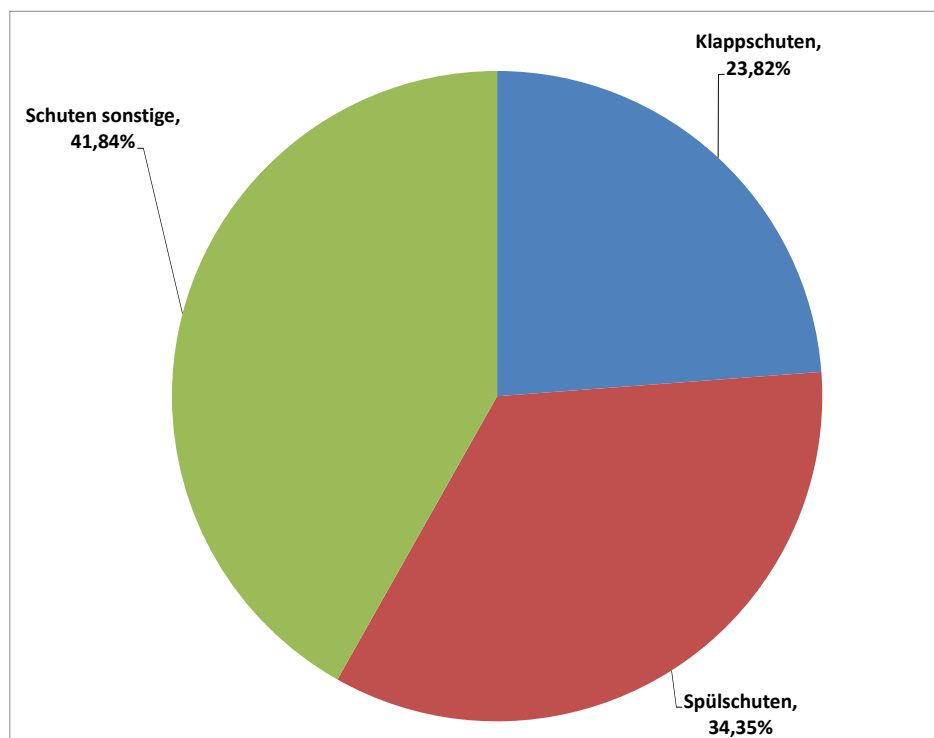
Stand 31.12.2018



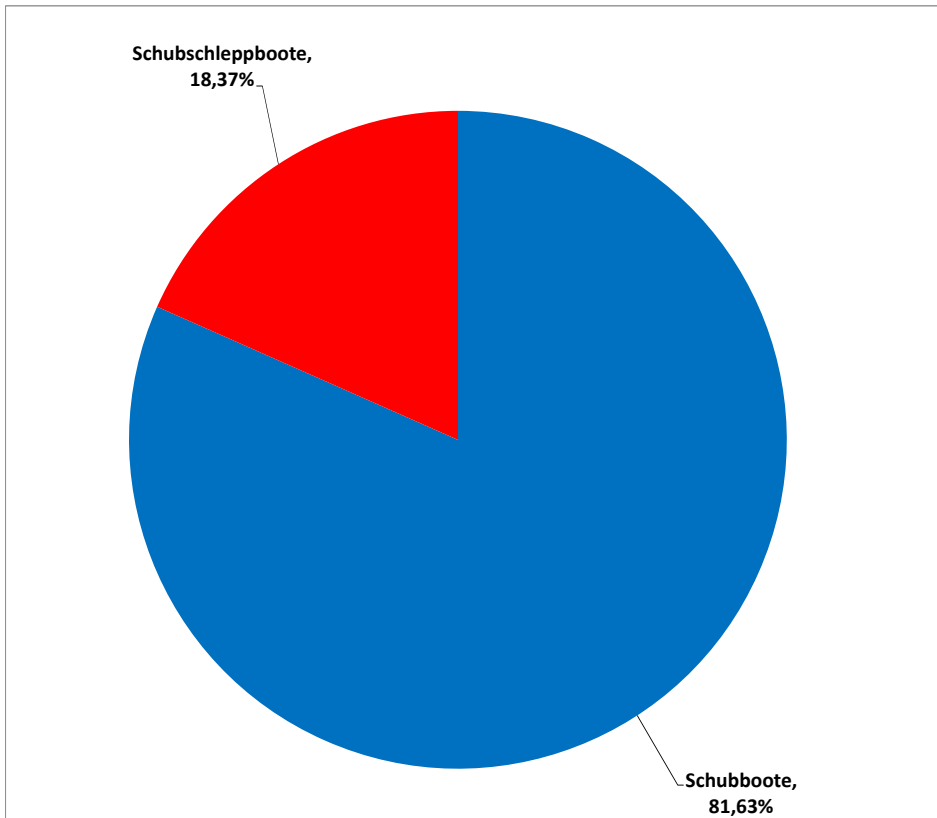
Frachtschiffe - Prozentualer Anteil an der Gesamttragfähigkeit



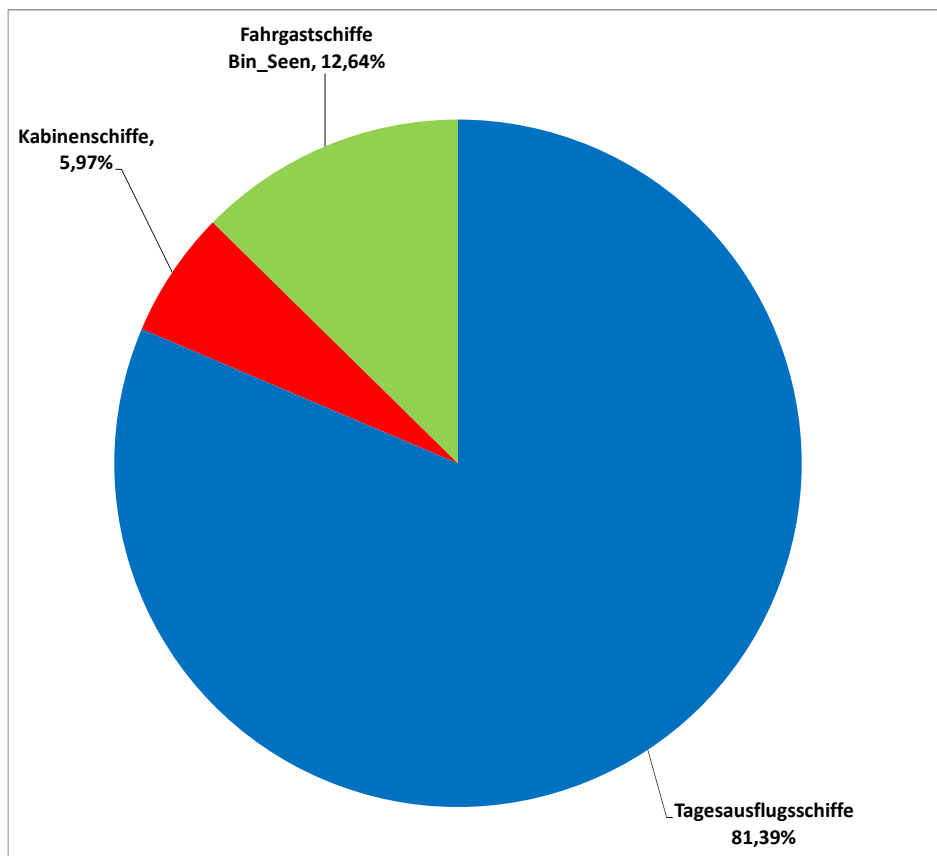
Schuten - Prozentualer Anteil an der Gesamttragfähigkeit



Schub-, Schubschleppboote - Prozentualer Anteil an der Gesamtzahl



Fahrgastschiffe - Prozentualer Anteil an der Gesamtzahl



**Veränderung der Binnenflotte nach Arten
der Veränderungen im Jahr 2018**

Stand 31.12.2018

	Einheit	Frachtschiffe									
		insgesamt	Güterschiffe	Tankschiffe	Frachtschiffe			Schubleichter			
					Frachtmotor- schiffe	Gütermotor- schiffe	Tankmotor- schiffe	Güterschub- leichter	Tankschub- leichter	Trägerschiffs- leichter	
Bestand am 31.12.2017	Anzahl Tragf. t kW	1.982 2.533.030 871.081	1.563 1.778.557 511.072	419 754.473 360.009	1.157 1.774.000 871.081	782 1.060.827 511.072	375 713.173 360.009	782 738.053 0	719 677.575 0	38 40.250 0	25 20.228 0
Zugänge insgesamt	Anzahl Tragf. t kW	80 89.415 42.832	27 37.846 16.804	53 51.569 26.028	67 75.915 42.832	15 24.416 16.804	52 51.499 26.028	13 13.500 0	12 13.430 0	1 70 0	0 0 0
Neubauten	Anzahl Tragf. t kW	12 26.053 10.233	2 5.695 1.118	10 20.358 9.115	11 22.535 10.233	1 2.177 1.118	10 20.358 9.115	1 3.518 0	1 3.518 0	0 0 0	0 0 0
Ankäufe und Zugänge aus dem Ausland	Anzahl Tragf. t kW	26 47.408 21.794	16 24.452 11.398	10 22.956 10.396	23 42.701 21.794	13 19.745 11.398	10 22.956 10.396	3 4.707 0	3 4.707 0	0 0 0	0 0 0
Umbauten	Anzahl Tragf. t kW	3 3.409 932	3 3.409 932	0 0 0	1 2.494 932	1 2.494 932	0 0 0	2 915 0	2 915 0	0 0 0	0 0 0
Übertrag aus dem See- schiffsregister	Anzahl Tragf. t kW	0 0 0	0 0 0	0 0 0	0 0 0	0 0 0	0 0 0	0 0 0	0 0 0	0 0 0	0 0 0
Sonstige Zugänge	Anzahl Tragf. t kW	39 12.545 9.873	6 4.290 3.356	33 8.255 6.517	32 8.185 9.873	0 0 3.356	32 8.185 6.517	7 4.360 0	6 4.290 0	1 70 0	0 0 0
Abgänge insgesamt	Anzahl Tragf. t kW	57 76.460 23.915	40 47.476 11.384	17 28.984 12.531	37 53.314 23.915	20 24.330 11.384	17 28.984 12.531	20 23.146 0	20 23.146 0	0 0 0	0 0 0
Abwrackungen	Anzahl Tragf. t kW	13 8.235 2.023	13 8.235 2.023	0 0 0	5 5.297 2.023	5 5.297 2.023	0 0 0	8 2.938 0	8 2.938 0	0 0 0	0 0 0
Verkäufe und Abgänge in das Ausland	Anzahl Tragf. t kW	39 60.131 20.713	25 35.024 9.361	14 25.107 11.352	29 43.242 20.713	15 18.135 9.361	14 25.107 11.352	10 16.889 0	10 16.889 0	0 0 0	0 0 0
Umbauten	Anzahl Tragf. t kW	3 2.609 932	2 460 0	1 2.149 932	1 2.149 932	0 0 0	1 2.149 932	2 460 0	2 460 0	0 0 0	0 0 0
Übertrag in das Seeschiffsregister	Anzahl Tragf. t kW	0 0 0	0 0 0	0 0 0	0 0 0	0 0 0	0 0 0	0 0 0	0 0 0	0 0 0	0 0 0
Sonstige Abgänge	Anzahl Tragf. t kW	2 5.485 247	0 3.757 0	2 1.728 247	2 2.626 247	0 898 0	2 1.728 247	0 2.859 0	0 2.859 0	0 0 0	0 0 0
Bestand am 31.12.2018	Anzahl Tragf. t kW	2.005 2.545.985 889.998	1.550 1.768.927 516.492	455 777.058 373.506	1.187 1.796.601 889.998	777 1.060.913 516.492	410 735.688 373.506	775 728.407 0	711 667.859 0	39 40.320 0	25 20.228 0

**Veränderung der Binnenflotte nach Arten
der Veränderungen im Jahr 2018**

Stand 31.12.2018

	Einheit	Frachtschiffe			Schuten			Bunkerboote	Bilgen-entölerboote	Schub-, Schubschleppboote			Schleppboote	
		Schleppkähne insgesamt	Güterschlepp- kähne	Tankschlepp- kähne	insgesamt	Klappschuten	Spülschuten			Schuten sonstige	insgesamt	Schubboote		Schubschlepp- boote
Bestand am 31.12.2017	Anzahl	43	37	6	474	111	94	269	70	15	297	242	55	117
	Tragf. t	20.977	19.927	1.050	97.804	25.875	27.760	44.169	9.911	1.848	0	0	0	0
	kW	0	0	0	15.522	13.145	98	2.279	11.883	2.825	137.056	115.104	21.952	24.358
Zugänge insgesamt	Anzahl	0	0	0	40	4	11	25	2	1	6	5	1	7
	Tragf. t	0	0	0	15.542	835	11.295	3.412	396	214	0	0	0	0
	kW	0	0	0	348	348	0	0	372	358	3.151	2.918	233	3.415
Neubauten	Anzahl	0	0	0	0	0	0	0	0	1	0	0	0	0
	Tragf. t	0	0	0	0	0	0	0	0	214	0	0	0	0
	kW	0	0	0	0	0	0	0	0	358	0	0	0	0
Ankäufe und Zugänge aus dem Ausland	Anzahl	0	0	0	1	0	0	1	0	0	3	3	0	1
	Tragf. t	0	0	0	91	0	0	91	0	0	0	0	0	0
	kW	0	0	0	0	0	0	0	0	0	1.220	1.220	0	338
Umbauten	Anzahl	0	0	0	0	0	0	0	0	0	3	2	1	0
	Tragf. t	0	0	0	0	0	0	0	0	0	0	0	0	0
	kW	0	0	0	0	0	0	0	0	0	1.192	964	228	0
Übertrag aus dem See- schiffsregister	Anzahl	0	0	0	0	0	0	0	0	0	0	0	0	0
	Tragf. t	0	0	0	0	0	0	0	0	0	0	0	0	0
	kW	0	0	0	0	0	0	0	0	0	0	0	0	0
Sonstige Zugänge	Anzahl	0	0	0	39	4	11	24	2	0	0	0	0	6
	Tragf. t	0	0	0	15.451	835	11.295	3.321	396	0	0	0	0	0
	kW	0	0	0	348	348	0	0	372	0	739	734	5	3.077
Abgänge insgesamt	Anzahl	0	0	0	5	0	1	4	29	2	9	7	2	0
	Tragf. t	0	0	0	1.194	0	532	662	3.551	241	0	0	0	0
	kW	0	0	0	0	0	0	0	4.052	338	4.601	3.637	964	0
Abwrackungen	Anzahl	0	0	0	4	0	1	3	0	0	4	4	0	0
	Tragf. t	0	0	0	799	0	524	275	0	0	0	0	0	0
	kW	0	0	0	0	0	0	0	0	0	1.575	1.575	0	0
Verkäufe und Abgänge in das Ausland	Anzahl	0	0	0	0	0	0	0	1	0	2	2	0	0
	Tragf. t	0	0	0	0	0	0	0	163	0	0	0	0	0
	kW	0	0	0	0	0	0	0	228	0	1.834	1.834	0	0
Umbauten	Anzahl	0	0	0	1	0	0	1	0	0	3	1	2	0
	Tragf. t	0	0	0	387	0	0	387	0	0	0	0	0	0
	kW	0	0	0	0	0	0	0	0	0	1.192	228	964	0
Übertrag in das Seeschiffsregister	Anzahl	0	0	0	0	0	0	0	0	0	0	0	0	0
	Tragf. t	0	0	0	0	0	0	0	0	0	0	0	0	0
	kW	0	0	0	0	0	0	0	0	0	0	0	0	0
Sonstige Abgänge	Anzahl	0	0	0	0	0	0	0	28	2	0	0	0	0
	Tragf. t	0	0	0	8	0	8	0	3.388	241	0	0	0	0
	kW	0	0	0	0	0	0	0	3.824	338	0	0	0	0
Bestand am 31.12.2018	Anzahl	43	37	6	509	115	104	290	43	14	294	240	54	124
	Tragf. t	20.977	19.927	1.050	112.152	26.710	38.523	46.919	6.756	1.821	0	0	0	0
	kW	0	0	0	15.870	13.493	98	2.279	8.203	2.845	135.606	114.385	21.221	27.773

**Veränderung der Binnenflotte nach Arten
der Veränderungen im Jahr 2018**

Stand 31.12.2018

	Einheit	Schlepp- barkassen	Fahrgastschiffe			Personen- barkassen	Fähren			
			insgesamt	Tagesausflugs- schiffe	Kabine- schiffe		Fahrgastschiffe (Bin_Seen)	insgesamt	Personen- fähren	Wagen- fähren
Bestand am 31.12.2017	Anzahl	51	1.004	813 3)	60	131	185	263	117 2)	146
	Fahrgäste	0	210.991	170.292	8.846 1)	31.853	10.295	31.781	11.556	20.225
	kW	6.209	306.176	202.000	79.845	24.331	19.476	52.865	18.035	34.830
Zugänge insgesamt	Anzahl	4	15	11	4	0	0	5	4	1
	Fahrgäste	0	3.918	3.191	512 1)	215	0	267	222	45
	kW	642	10.537	4.616	5.921	0	11	589	499	90
Neubauten	Anzahl	0	6	4	2	0	0	2	1	1
	Fahrgäste	0	1.272	985	287 1)	0	0	55	10	45
	kW	0	4.860	1.808	3.052	0	0	80	0	80
Ankäufe und Zugänge aus dem Ausland	Anzahl	0	4	2	2	0	0	0	0	0
	Fahrgäste	0	985	760	225 1)	0	0	0	0	0
	kW	0	3.809	1.250	2.559	0	0	0	0	0
Umbauten	Anzahl	1	4	4	0	0	0	1	1	0
	Fahrgäste	0	1.410	1.410	0 1)	0	0	18	18	0
	kW	132	702	702	0	0	0	55	55	0
Übertrag aus dem See- schiffsregister	Anzahl	0	0	0	0	0	0	0	0	0
	Fahrgäste	0	0	0	0 1)	0	0	0	0	0
	kW	0	0	0	0	0	0	0	0	0
Sonstige Zugänge	Anzahl	3	1	1	0	0	0	2	2	0
	Fahrgäste	0	251	36	0 1)	215	0	194	194	0
	kW	510	1.166	856	310	0	11	454	444	10
Abgänge insgesamt	Anzahl	0	14	6	4	4	1	1	0	1
	Fahrgäste	0	3.438	1.350	678 1)	1.410	0	120	0	120
	kW	0	8.482	940	6.840	702	132	0	0	0
Abwrackungen	Anzahl	0	1	1	0	0	0	1	0	1
	Fahrgäste	0	50	50	0 1)	0	0	70	0	70
	kW	0	45	45	0	0	0	0	0	0
Verkäufe und Abgänge in das Ausland	Anzahl	0	8	4	4	0	0	0	0	0
	Fahrgäste	0	1.763	1.085	678 1)	0	0	0	0	0
	kW	0	7.735	895	6.840	0	0	0	0	0
Umbauten	Anzahl	0	4	0	0	4	1	0	0	0
	Fahrgäste	0	1.410	0	0 1)	1.410	0	0	0	0
	kW	0	702	0	0	702	132	0	0	0
Übertrag in das Seeschiffsregister	Anzahl	0	0	0	0	0	0	0	0	0
	Fahrgäste	0	0	0	0 1)	0	0	0	0	0
	kW	0	0	0	0	0	0	0	0	0
Sonstige Abgänge	Anzahl	0	1	1	0	0	0	0	0	0
	Fahrgäste	0	215	215	0 1)	0	0	50	0	50
	kW	0	0	0	0	0	0	0	0	0
Bestand am 31.12.2018	Anzahl	55	1.005	818 3)	60	127	184	267	121 2)	146
	Fahrgäste	0	211.471	172.133	8.680 1)	30.658	10.295	31.928	11.778	20.150
	kW	6.851	308.231	205.676	78.926	23.629	19.355	53.454	18.534	34.920

4.500 ausgewertete Schiffe insgesamt

1) Bettenkapazität

2) inkl. 42 Fähren mit 6.742 Fahrgästen und 12.401 kW, die auch für die Personenbeförderung in der Längsfahrt zugelassen sind und teilweise vor 2010 zu den Tagesausflugsschiffen zählten

3) Ab 2010 sind Tagesausflugsschiffe mit gültigem Fahrzeugnis unter der Gattung "Personenfähren" aufgelistet.

Entwicklung der deutschen Binnenflotte

Stand 31.12.2018

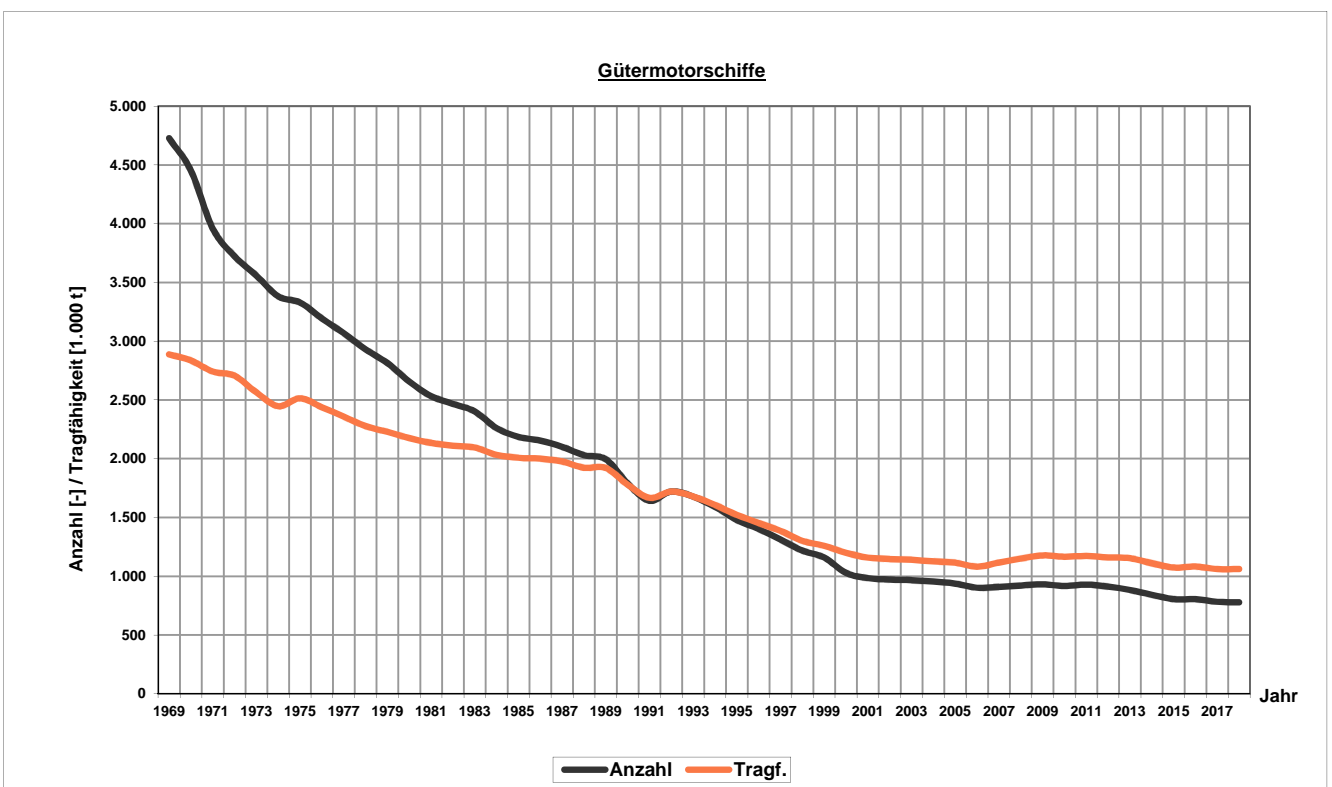
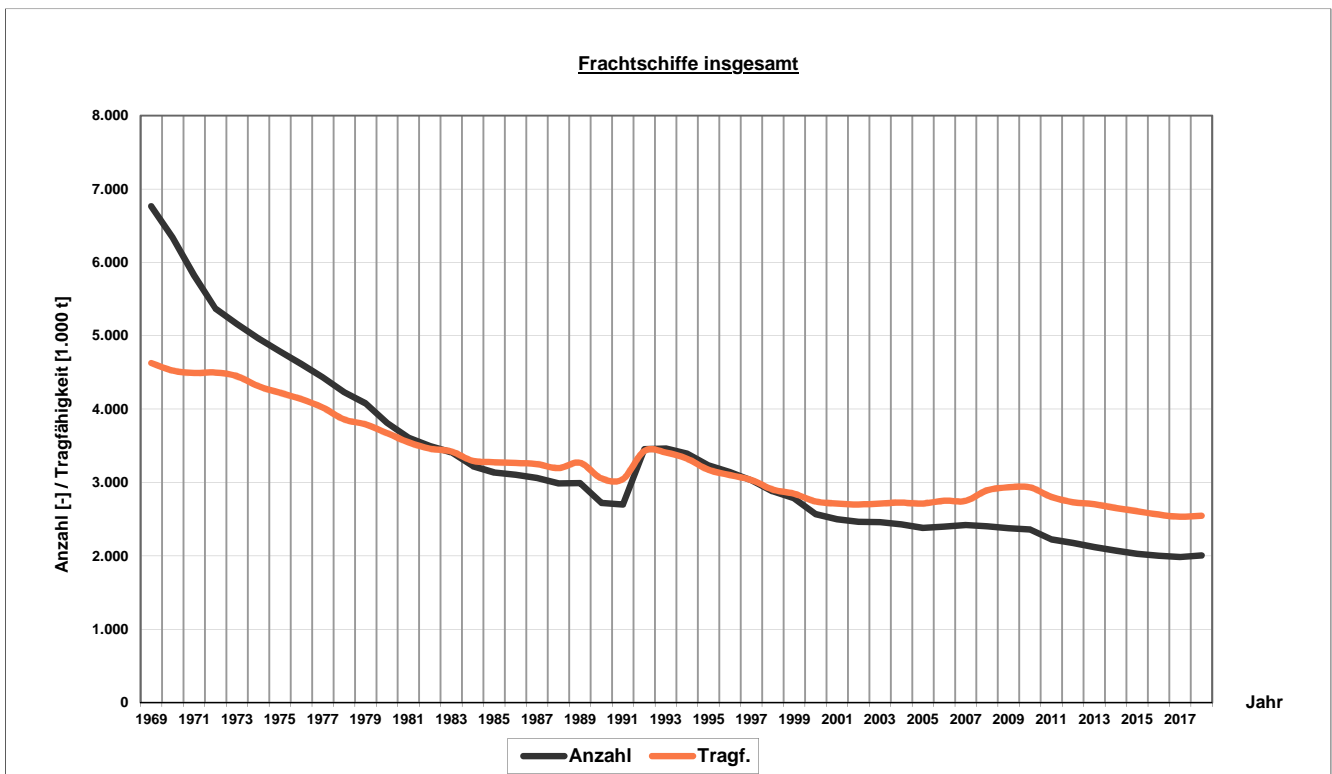
Bestand am 31.12.	Frachtschiffe 1000 t		Gütermotorschiffe 1000 t		Tankmotorschiffe 1000 t		Schubleichter 1000 t		Schuten 1000 t		Bunkerboote 1000 t	
	Anzahl	Tragf.	Anzahl	Tragf.	Anzahl	Tragf.	Anzahl	Tragf.	Anzahl	Tragf.	Anzahl	Tragf.
1969	6.765	4.627	4.728	2.888	714	563	117	173,0	2.890	515,0		
1970	6.336	4.524	4.452	2.836	747	612	142	228,0	2.725	494,0		
1971	5.823	4.493	3.958	2.742	787	687	216	352,0	2.561	472,0		
1972	5.369	4.498	3.723	2.706	675	739	438	520,1	2.514	472,0		
1973	5.158	4.448	3.558	2.564	682	761	516	599,7	2.403	458,0		
1974	4.963	4.312	3.382	2.447	679	768	520	609,7	2.298	443,0		
1975	4.786	4.222	3.329	2.514	638	732	511	627,7	2.212	434,0		
1976	4.613	4.135	3.193	2.438	607	708	545	681,7	2.184	431,0		
1977	4.432	4.020	3.069	2.358	589	699	542	689,7	2.149	423,0		
1978	4.230	3.859	2.930	2.278	576	685	518	670,6	2.107	413,0		
1979	4.078	3.791	2.814	2.228	553	663	599	751,6	2.026	405,0		
1980	3.812	3.672	2.656	2.176	534	649	602	765,9	1.851	386,0		
1981	3.609	3.548	2.533	2.134	499	609	603	760,7	1.671	363,0		
1982	3.496	3.459	2.467	2.111	461	561	456	692,4	1.647	362,0		
1983	3.411	3.422	2.402	2.095	437	540	492	721,3	1.564	345,0		
1984	3.222	3.295	2.260	2.032	437	547	472	679,3	1.364	305,0		
1985	3.134	3.277	2.186	2.008	430	545	482	693,3	1.201	270,0		
1986	3.103	3.265	2.154	2.000	429	552	491	692,6	1.129	242,0		
1987	3.063	3.250	2.101	1.977	441	576	498	683,6	1.047	223,0		
1988	2.989	3.195	2.030	1.923	438	580	498	678,6	1.038	223,0		
1989	2.990	3.268	1.995	1.921	444	598	523	736,6	999	211,0		
1990	2.723	3.056	1.789	1.779	409	557	500	716,6	943	200,0		
1991	2.700	3.045	1.642	1.667	400	551	526	741,1	896	189,0		
1992	3.453	3.428	1.721	1.720	397	546	1.173	1.068,1	907	192,0		
1993	3.461	3.409	1.677	1.679	387	531	1.243	1.108,6	857	178,0		
1994	3.391	3.323	1.590	1.606	383	527	1.273	1.106,6	845	174,0		
1995	3.230	3.172	1.479	1.522	355	496	1.263	1.079,6	825	165,0		
1996	3.138	3.100	1.402	1.453	354	502	1.253	1.073,3	784	157,0		
1997	3.031	3.033	1.311	1.386	342	492	1.258	1.086,3	594	115,0		
1998	2.876	2.903	1.218	1.301	330	472	1.221	1.064,4	513	99,0		
1999	2.784	2.846	1.159	1.259	307	447	1.216	1.077,8	489	96,1		
2000	2.569	2.741	1.028	1.199	305	446	1.149	1.041,3	605	146,4		
2001	2.499	2.711	984	1.158	313	460	1.115	1.039,1	584	141,9		
2002	2.463	2.700	971	1.147	323	482	1.083	1.017,3	542	135,3		
2003	2.458	2.713	966	1.139	332	509	1.075	1.011,3	566	136,5		
2004	2.427	2.726	956	1.127	344	537	1.081	1.012,8	560	138,4	101	14,7
2005	2.380	2.712	937	1.115	369	604	996	942,3	491	116,6	101	14,8
2006	2.400	2.752	902	1.081	375	620	1.050	1.002,9	542	140,5	102	15,3
2007	2.420	2.749	910	1.116	389	659	1.046	1.011,9	534	139,2	101	15,2
2008	2.401	2.893	921	1.150	398	684	1.009	1.013,9	534	138,8	98	14,9
2009	2.376	2.933	931	1.177	399	709	973	1.001,7	522	132,6	95	14,4
2010	2.357	2.933	917	1.166	419	759	954	968,9	529	134,3	95	14,4
2011	2.225	2.801	929	1.172	402	735	951	949,5	505	127,5	94	14,3
2012	2.174	2.731	912	1.160	380	698	920	915,6	499	126,3	91	13,8
2013	2.121	2.703	883	1.153	366	686	826	839,5	491	116,6	85	13,0
2014	2.071	2.652	842	1.110	362	688	821	829,1	485	111,6	80	12,3
2015	2.029	2.607	805	1.074	363	691	817	821,7	483	111,3	80	12,8
2016	2.003	2.562	804	1.082	372	702	784	757,3	485	106,7	70	9,9
2017	1.982	2.533	782	1.061	375	713	782	738,1	474	97,8	70	9,9
2018	2.005	2.546	777	1.061	410	736	775	728,4	509	112,1	43	6,8

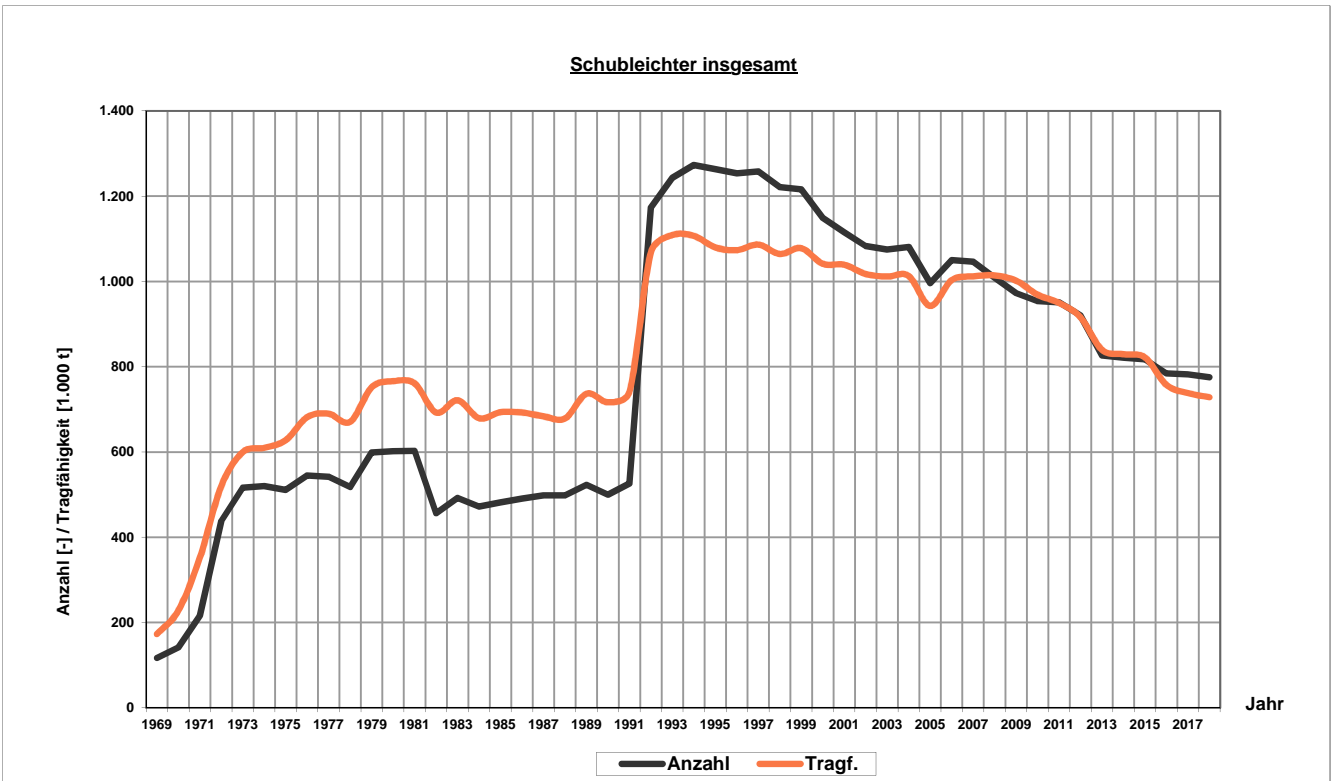
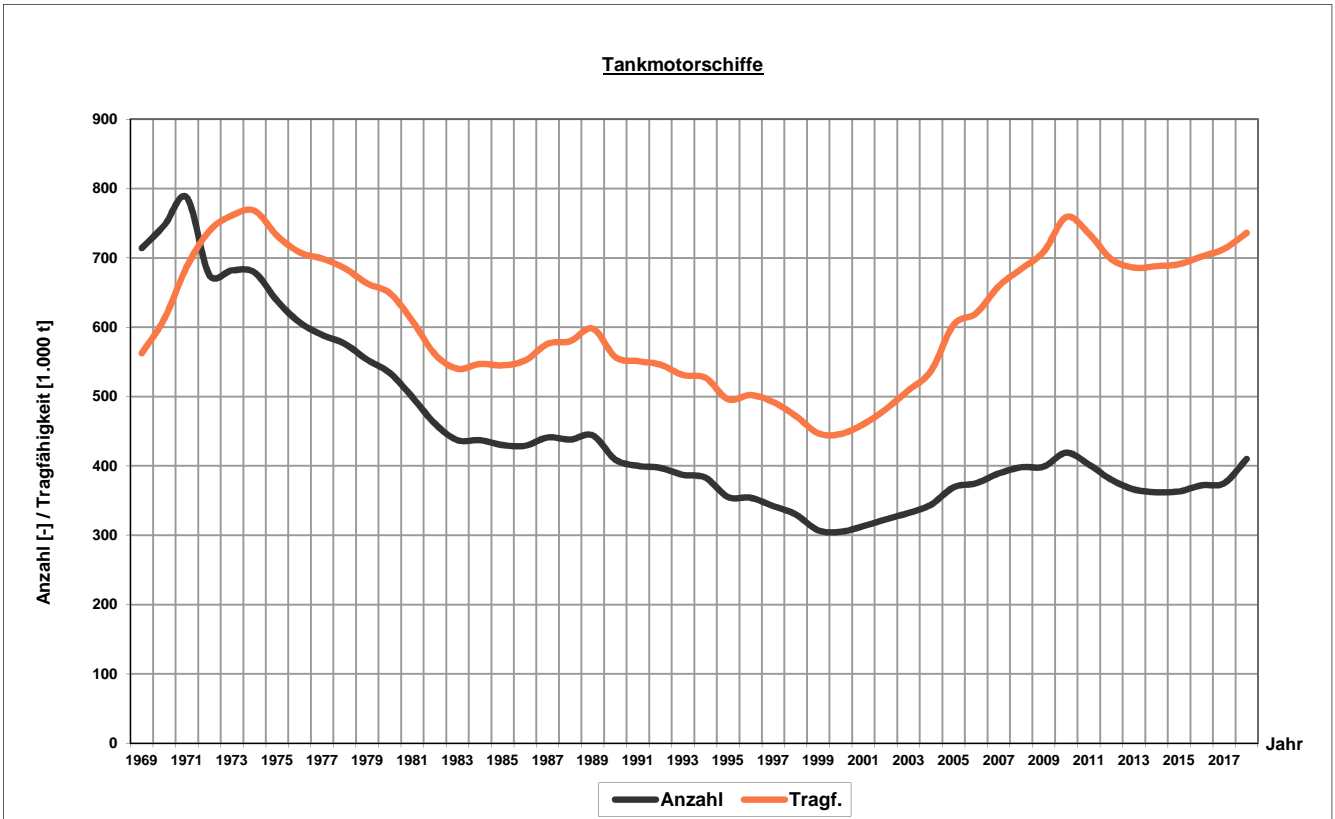
Entwicklung der deutschen Binnenflotte

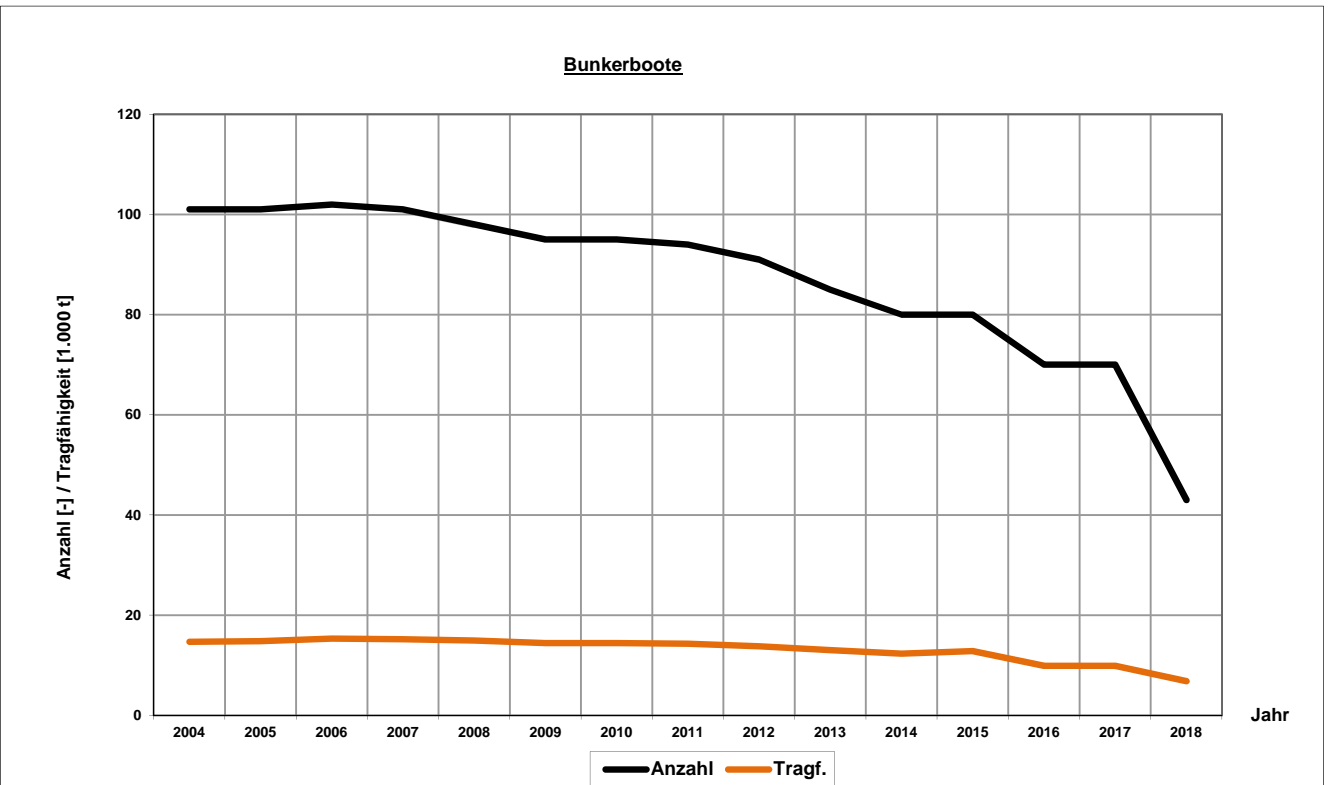
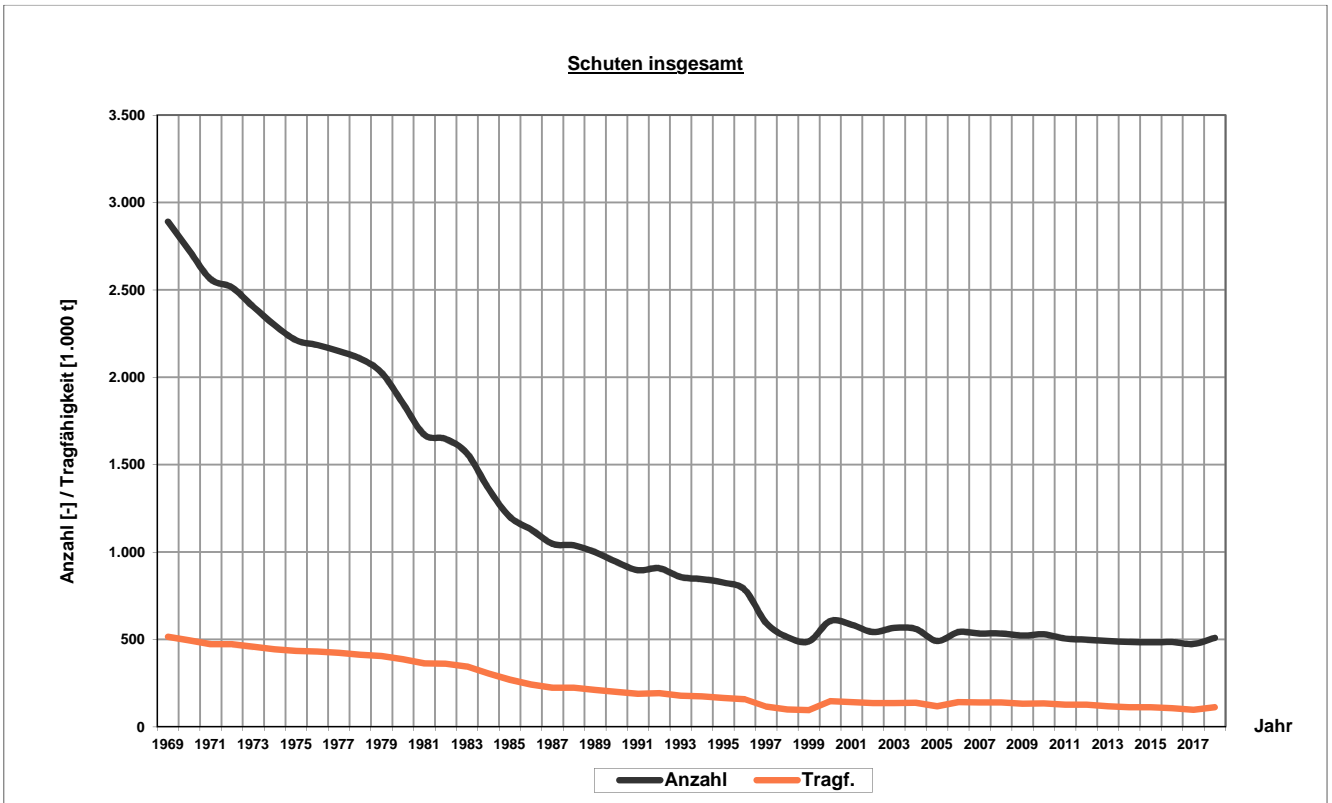
Stand 31.12.2018

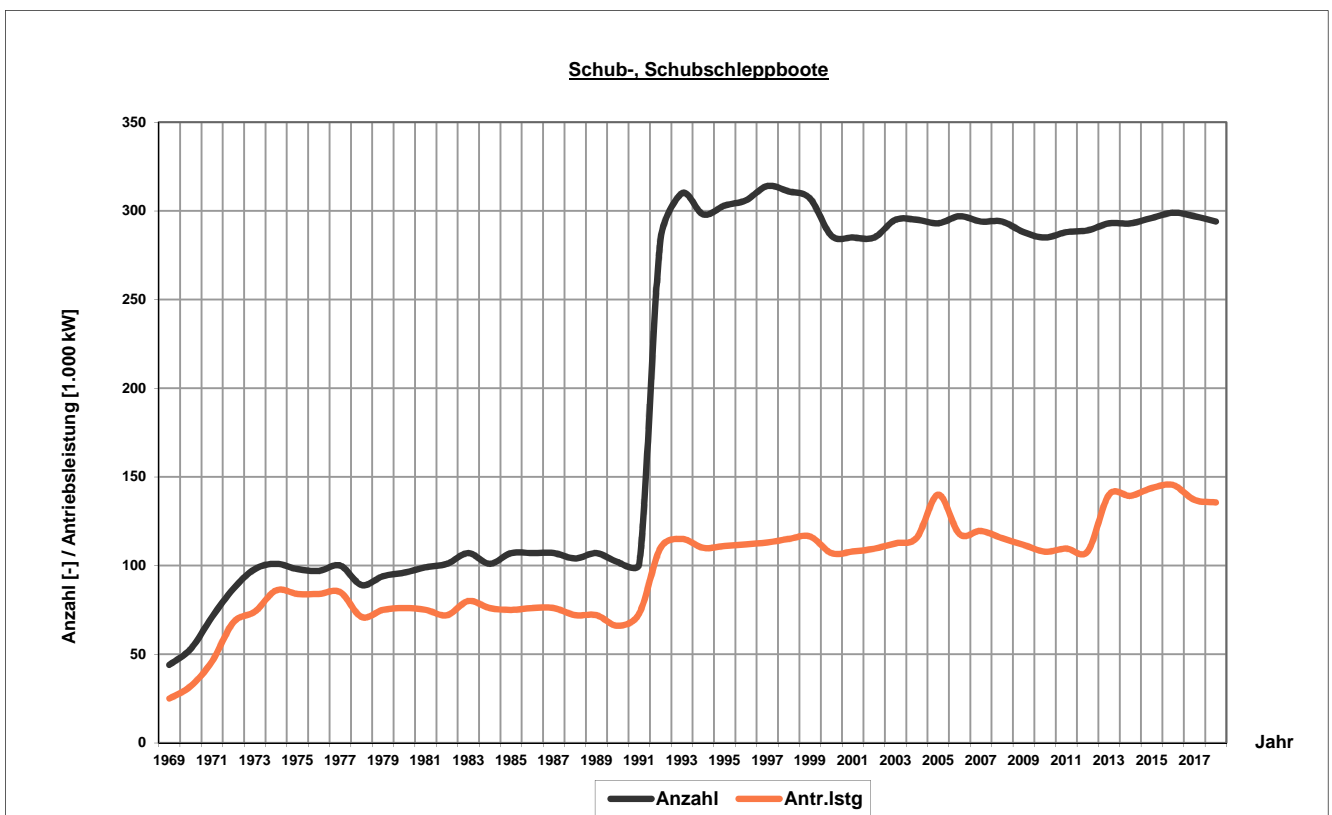
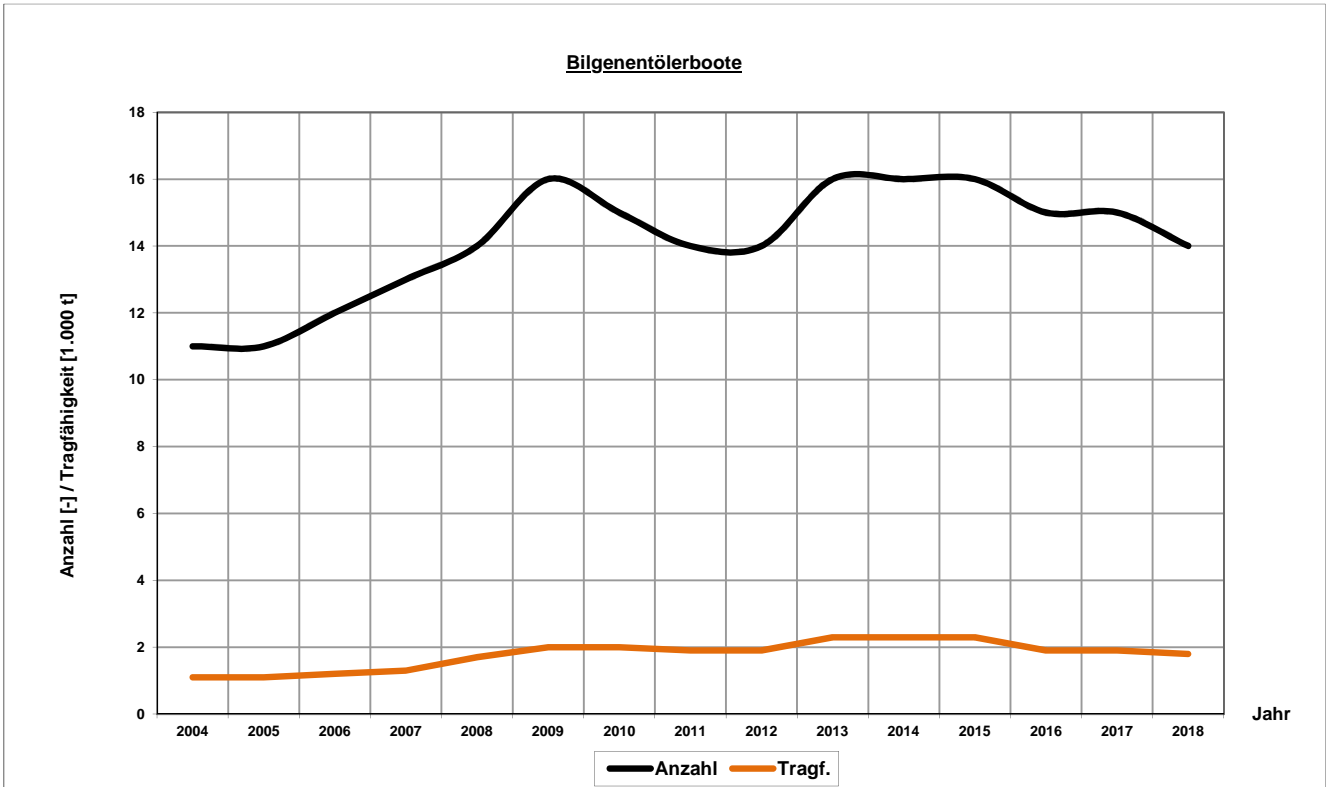
Bestand am 31.12.	Bilgenentölerboote		Schub-, Schubschleppboote		Schleppboote		Tagesausflugsschiffe		Kabinenschiffe		Fahrgastschiffe Bin_Seen	
	Anzahl	1000 t Tragf.	Anzahl	1000 kW Antr.lstg	Anzahl	1000 kW Antr.lstg	Anzahl	1000 Fahrgäste	Anzahl	1000 Betten	Anzahl	1000 Fahrgäste
1969			44	25,0	675	151,0						
1970			53	32,0	636	141,0						
1971			71	46,0	583	132,0						
1972			87	68,0	530	118,0						
1973			98	74,0	500	107,0						
1974			101	86,0	489	106,0						
1975			98	84,0	492	105,0						
1976			97	84,0	489	103,0						
1977			100	85,0	471	99,0						
1978			89	71,0	463	97,0						
1979			94	75,0	445	92,0						
1980			96	76,0	411	81,0						
1981			99	75,0	340	68,0						
1982			101	72,0	333	68,0						
1983			107	80,0	322	66,0						
1984			101	76,0	303	62,0						
1985			107	75,0	282	58,0						
1986			107	76,0	276	56,0						
1987			107	76,0	272	56,0						
1988			104	72,0	268	56,0						
1989			107	72,0	263	56,0						
1990			102	66,0	252	52,0						
1991			101	73,0	248	51,0			22	10,1		
1992			284	110,0	240	48,0			27	10,6		
1993			310	115,0	233	47,0			26	10,6		
1994			298	110,0	216	46,0			26	3,4		
1995			303	111,0	212	44,0			25	3,4		
1996			306	112,0	200	41,0			25	3,4		
1997			314	113,0	184	37,0			18	2,3		
1998			311	115,0	175	36,0			16	1,9		
1999			307	116,4	172	35,6			18	2,0		
2000			286	107,0	164	33,8			25	2,8		
2001			285	107,9	158	32,0			34	3,3		
2002			285	109,5	159	35,4			35	3,4		
2003			295	112,5	154	34,8			38	3,8		
2004	11	1,1	295	115,8	150	33,4	833	200,1	46	5,0	145	37,4
2005	11	1,1	293	140,0	146	30,6	859	204,9	53	5,9	141	35,6
2006	12	1,2	297	117,7	146	30,5	872	208,5	58	6,7	141	35,6
2007	13	1,3	294	119,5	148	30,9	883	209,5	48	5,0	134	34,3
2008	14	1,7	294	115,4	147	30,8	889	207,1	45	4,4	132	32,3
2009	16	2,0	288	111,7	142	30,2	880	199,2	47	5,2	133	32,4
2010	15	2,0	285	107,8	140	29,4	797	189,5	50	5,7	133	32,6
2011	14	1,9	288	109,6	131	28,6	799	188,0	54	6,2	133	32,6
2012	14	1,9	289	108,0	123	27,3	802	189,2	58	6,9	133	32,4
2013	16	2,3	293	140,0	119	25,4	809	174,5	61	8,7	133	32,4
2014	16	2,3	293	139,3	120	25,7	812	168,9	61	8,7	131	32,2
2015	16	2,3	296	143,7	115	23,6	808	168,5	60	8,7	130	32,2
2016	15	1,9	299	145,4	117	24,2	805	166,8	62	9,0	133	33,1
2017	15	1,9	297	137,0	117	24,4	813	170,3	60	8,9	131	31,9
2018	14	1,8	294	135,6	124	27,7	818	172,1	60	8,7	127	30,7

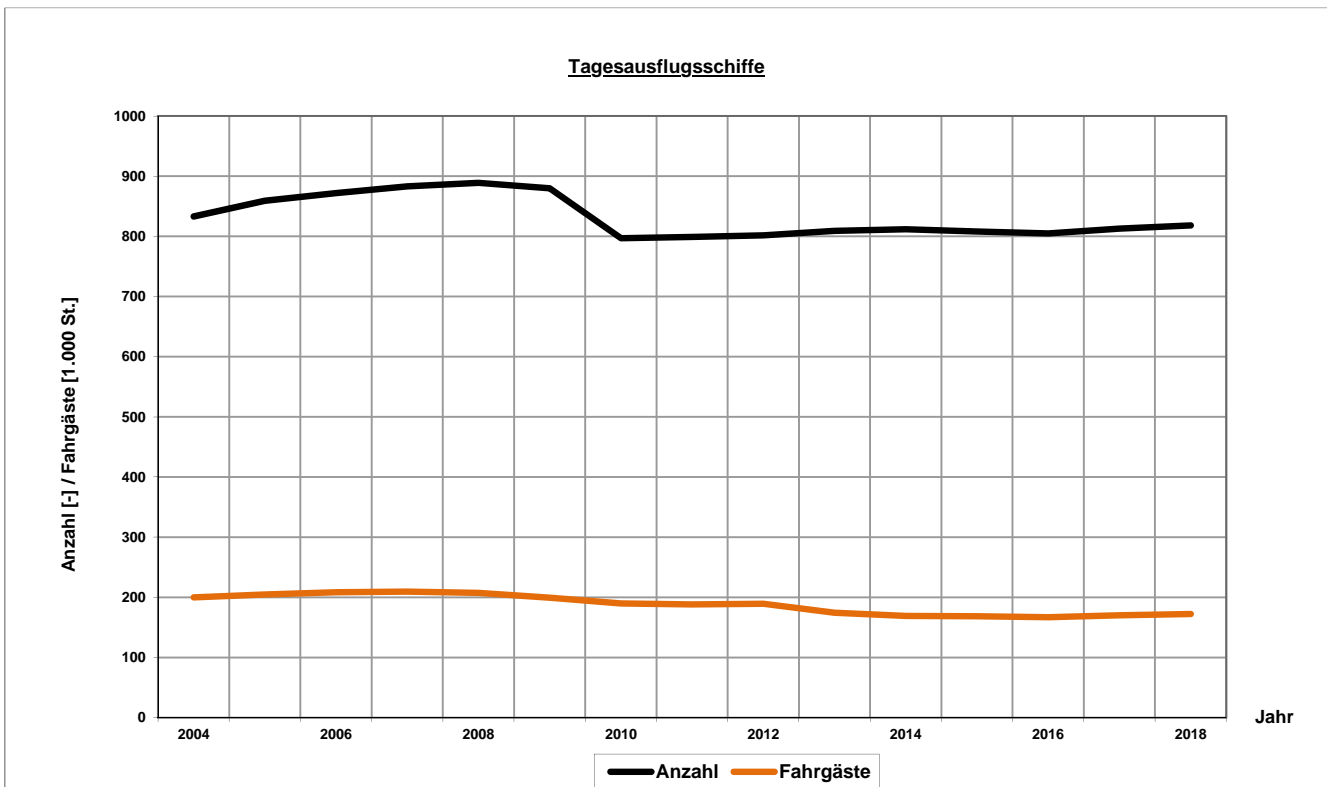
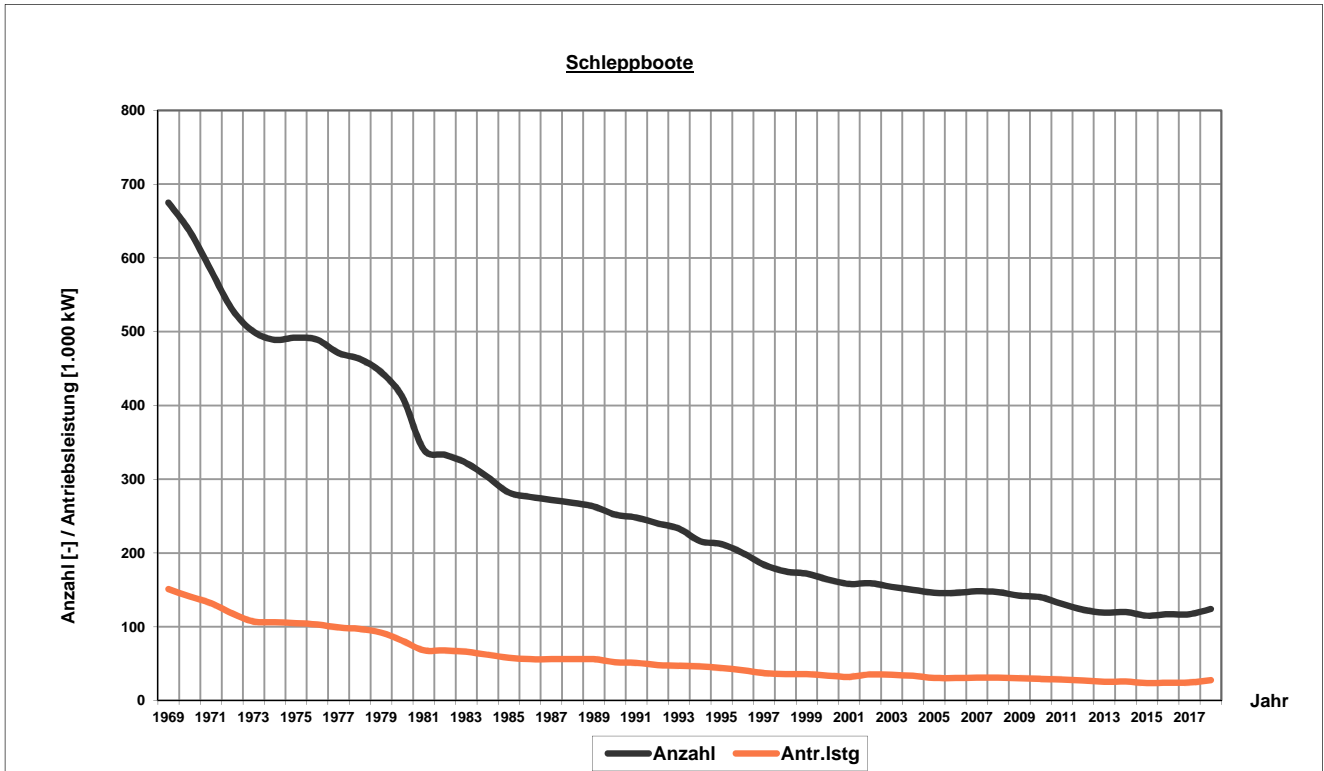
Bestand am 31.12.	Personenbarkassen		Personenfähren		Wagenfähren	
	Anzahl	1000 Fahrgäste	Anzahl	1000 Fahrgäste	Anzahl	1000 Fahrgäste
1969						
1970	516					
1971	503					
1972	499					
1973	486					
1974	471					
1975	436					
1976	432					
1977	423					
1978	424					
1979	419					
1980	413					
1981	406					
1982	406					
1983	401					
1984	397					
1985	389					
1986	383					
1987	376					
1988	356					
1989	352					
1990	349					
1991	301	11,0				
1992	304	11,1				
1993	303	11,6				
1994	312	12,0				
1995	306	12,0				
1996	306	12,0				
1997	288	11,7				
1998	264	14,0				
1999	233	13,6				
2000	233	13,7				
2001	234	14,0				
2002	235	14,1				
2003	238	14,2				
2004	237	14,1				
2005	235	14,2				
2006	232	14,1				
2007	232	14,1				
2008	225	13,6				
2009	222	13,3				
2010	220	13,2	112	11,1	145	21,7
2011	217	13,1	112	11,1	149	22,1
2012	213	12,8	112	10,5	149	22,0
2013	190	10,5	114	10,5	146	21,0
2014	188	10,5	119	11,0	144	20,0
2015	186	10,3	121	11,2	146	20,6
2016	185	10,3	119	11,2	147	20,5
2017	185	10,3	117	11,6	146	20,2
2018	184	10,3	121	11,8	146	20,2

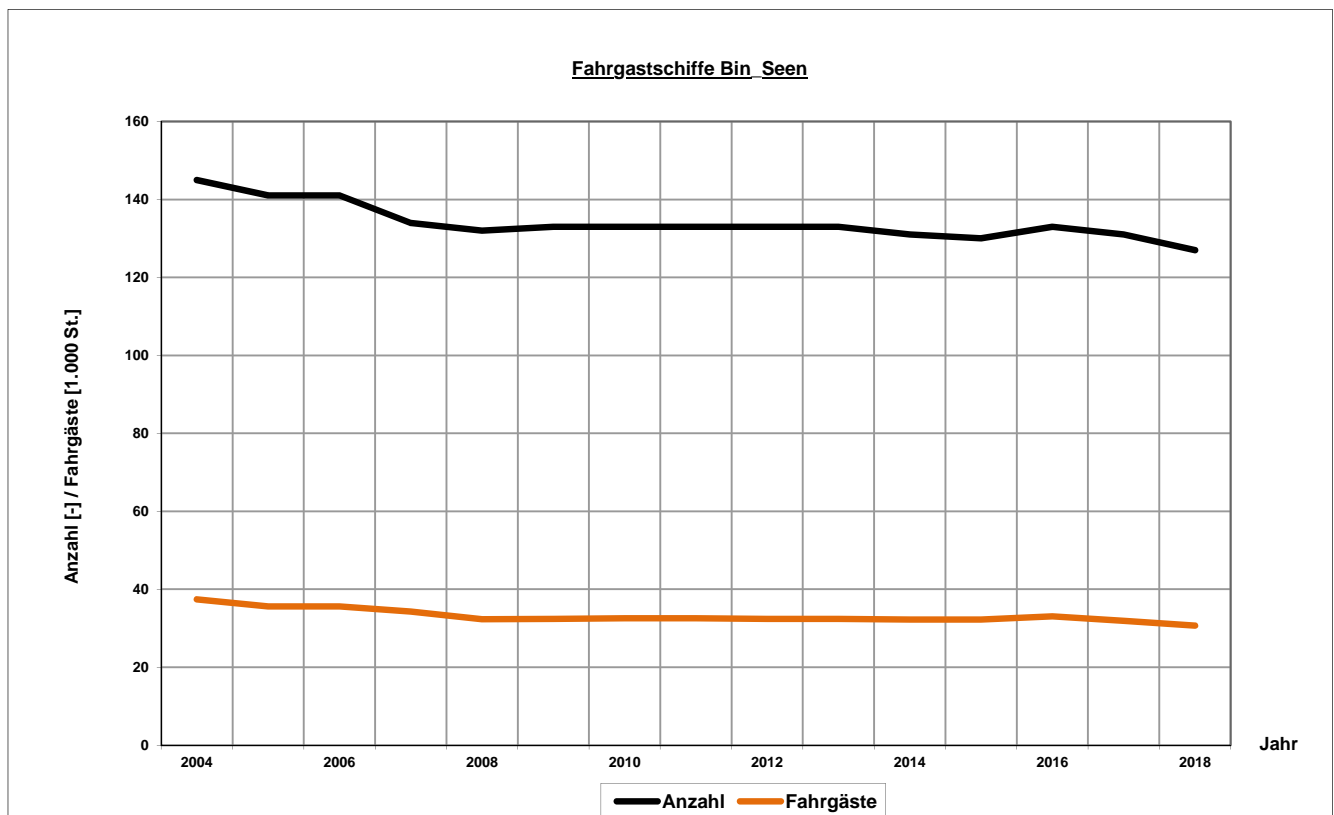
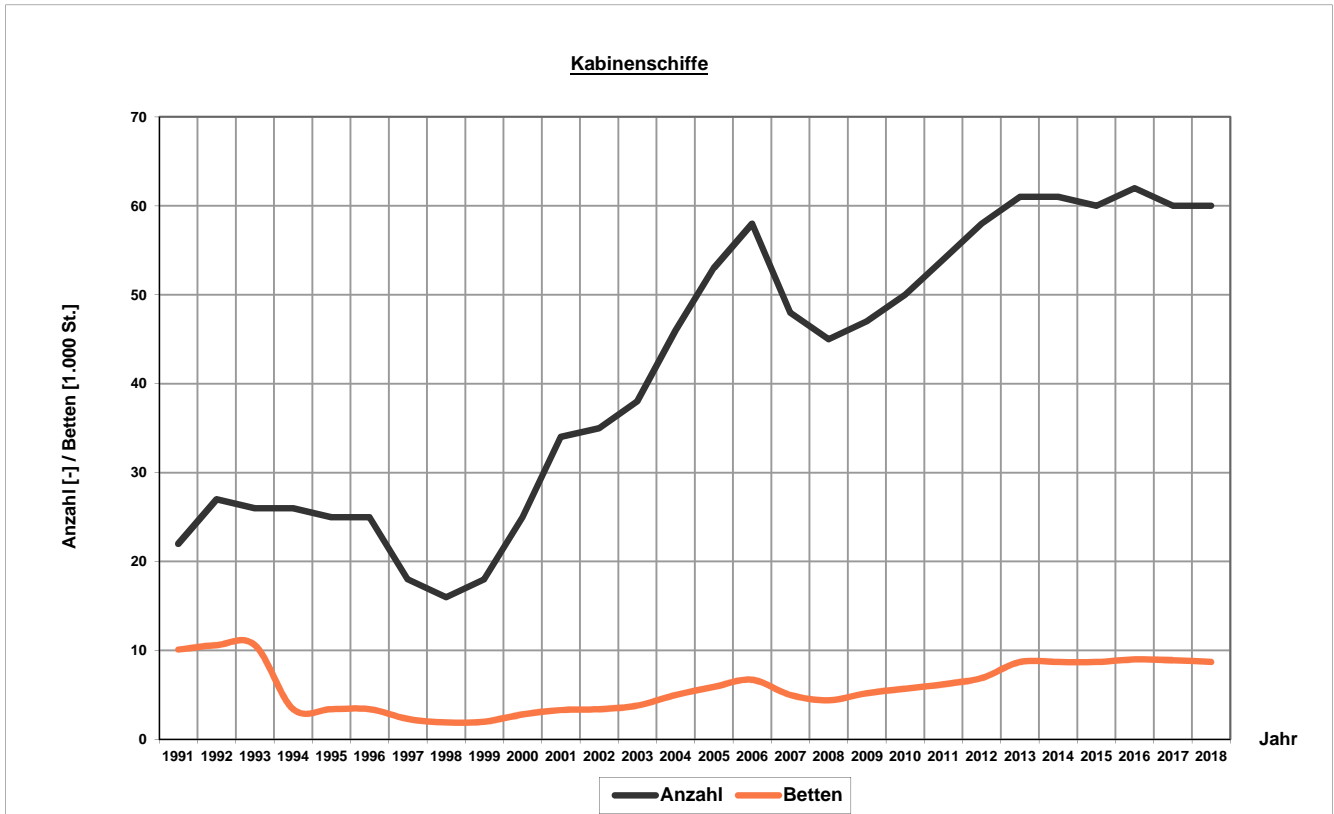


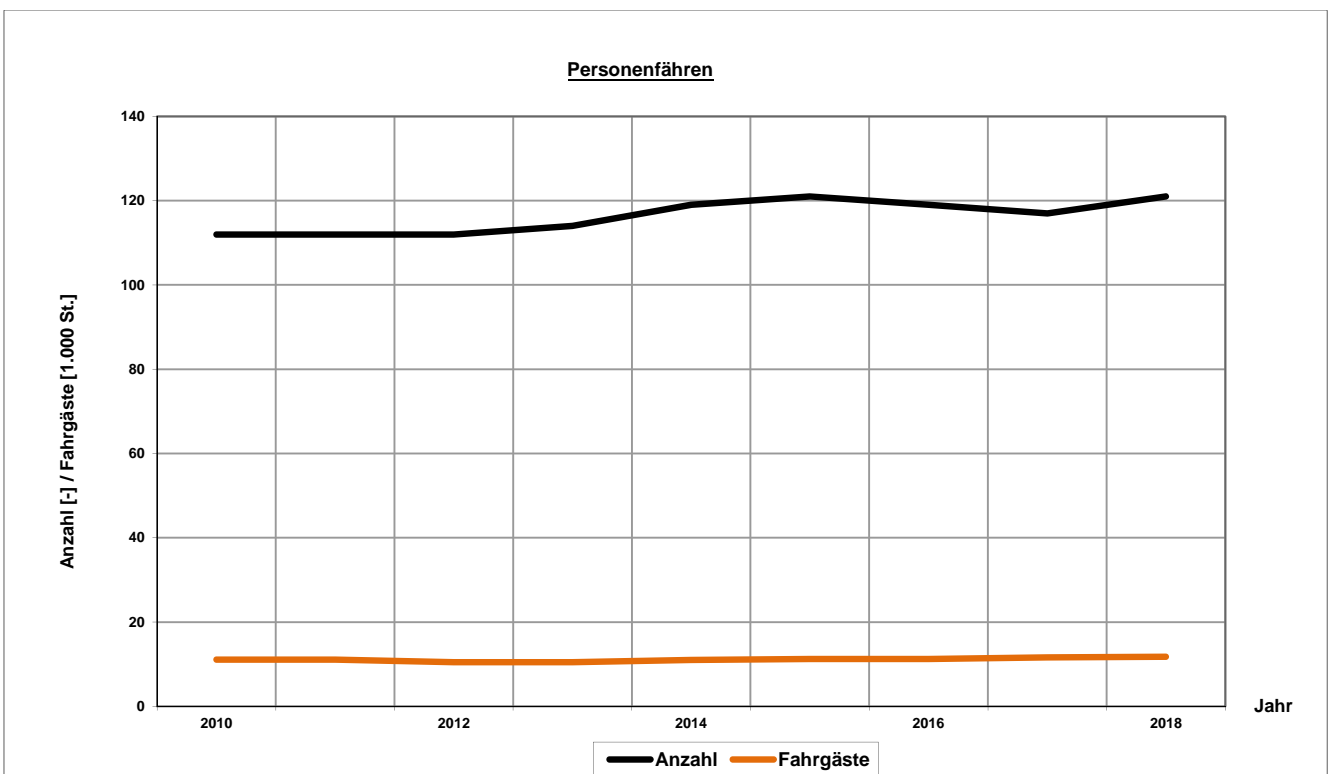
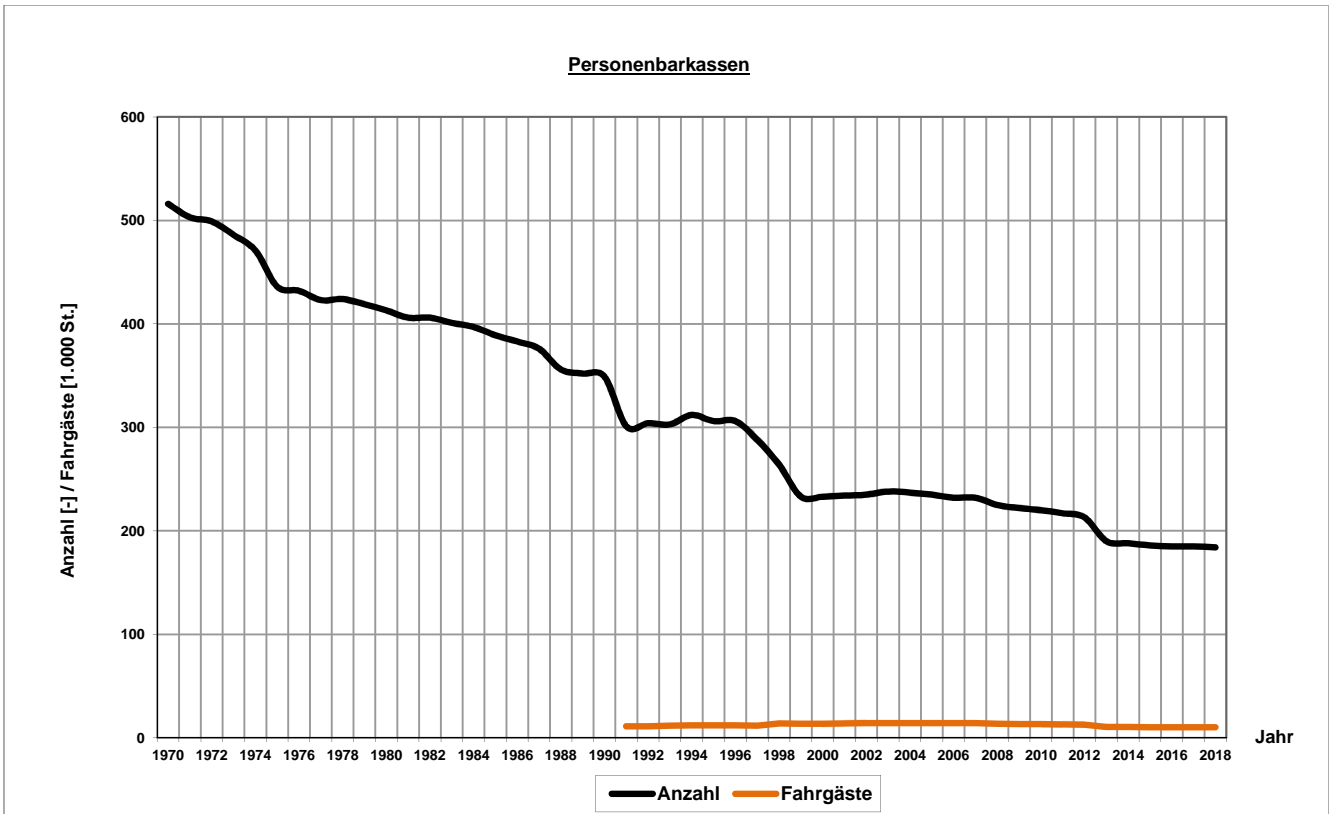


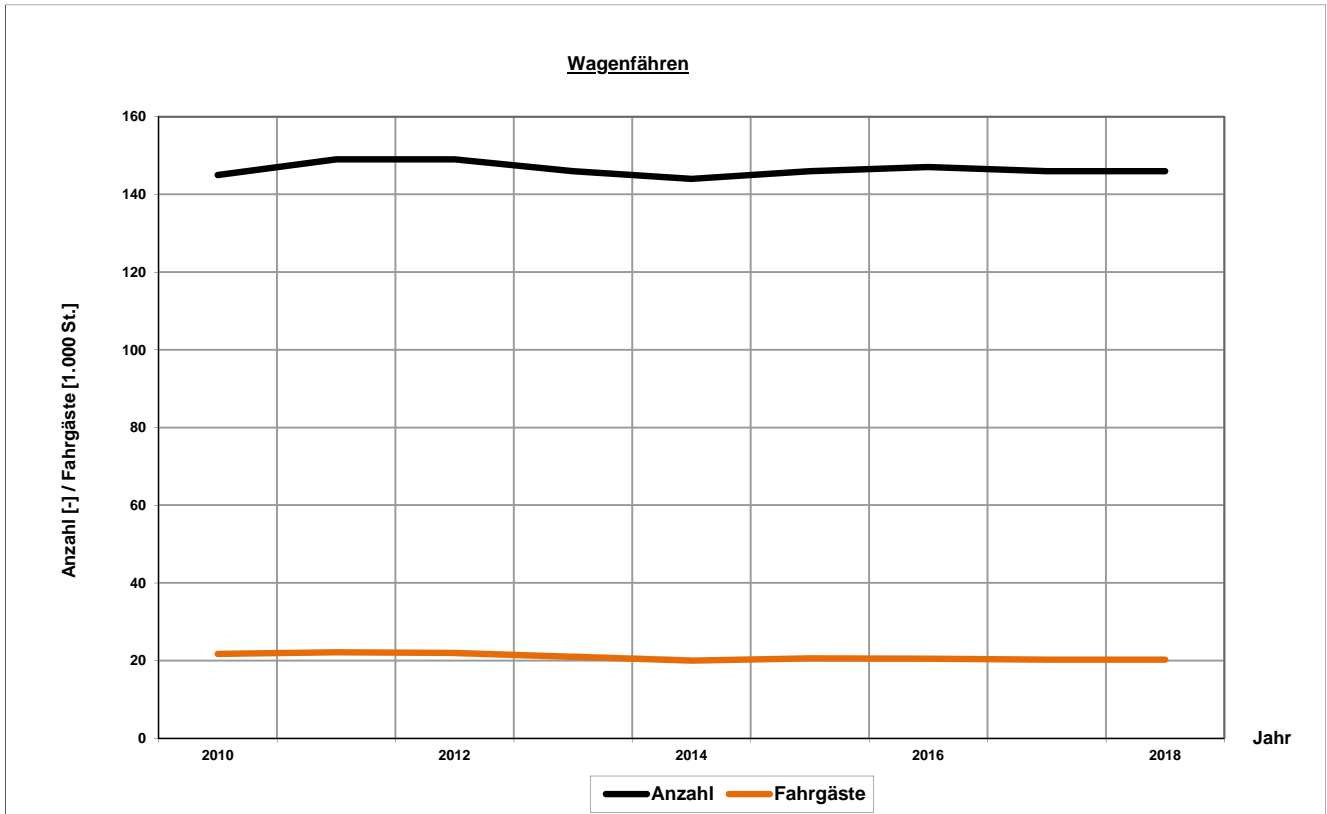












Altersstruktur der deutschen Binnenflotte

Stand 31.12.2018

Berechnungs- jahr	Frachtschiffe		Gütermotorschiffe		Tankmotorschiffe		Schubleichter		Schuten		Bunkerboote	
	Anzahl	Alter der Schiffe	Anzahl	Alter der Schiffe	Anzahl	Alter der Schiffe	Anzahl	Alter der Schiffe	Anzahl	Alter der Schiffe	Anzahl	Alter der Schiffe
1976	4.528	39,0	3.193	44,0	607	17,5	728	35,3				
1977	4.355	39,2	3.069	44,4	589	17,6	697	35,0				
1978	4.173	39,6	2.930	45,0	576	18,5	667	34,3				
1979	4.021	39,2	2.814	44,6	553	19,2	654	33,4				
1980	3.764	38,9	2.656	45,2	534	19,1	574	29,3				
1981	3.565	38,5	2.533	45,0	499	19,7	533	26,2				
1982	3.449	39,1	2.467	45,6	461	20,3	521	26,1				
1983	3.371	39,2	2.402	45,6	437	20,5	532	26,5				
1984	3.188	38,9	2.260	45,3	437	21,2	491	26,4				
1985	3.110	39,1	2.186	45,5	430	22,1	494	26,4				
1986	3.071	39,8	2.154	46,3	429	22,9	488	26,9				
1987	3.032	40,3	2.101	47,0	441	23,6	490	27,3				
1988	2.953	41,0	2.030	48,0	438	24,2	485	27,6				
1989	2.948	41,2	1.995	48,7	444	24,9	509	27,2				
1990	2.674	40,7	1.789	48,0	409	25,2	476	27,6				
1991	2.574	39,7	1.642	47,2	400	25,7	532	27,0				
1992	3.327	33,6	1.721	46,8	397	26,0	1.209	17,4				
1993	3.355	33,9	1.677	46,6	387	26,6	1.291	19,6				
1994	3.285	34,1	1.590	47,5	383	27,4	1.312	20,0				
1995	3.124	34,1	1.479	47,4	355	27,8	1.290	20,6				
1996	3.033	34,6	1.402	48,3	354	28,4	1.277	21,4				
1997	2.926	34,9	1.311	48,7	342	29,0	1.273	22,3				
1998	2.751	34,0	1.218	48,7	330	29,5	1.203	23,1				
1999	2.663	35,9	1.159	49,2	307	29,2	1.197	24,1				
2000	2.448	36,9	1.028	50,5	305	30,3	1.115	25,3				
2001	2.382	36,4	984	51,5	313	31,1	1.085	24,6				
2002	2.352	37,8	971	51,8	323	31,3	1.058	26,4				
2003	2.318	38,7	966	52,8	332	31,9	1.020	27,5				
2004	2.320	39,4	956	53,5	344	32,5	1.020	28,4				
2005	2.326	39,4	937	54,5	369	32,0	1.020	29,4				
2006	2.343	39,4	920	54,5	397	32,0	1.026	30,3				
2007	2.279	41,0	910	55,3	387	32,3	982	31,1				
2008	2.283	41,4	918	55,7	393	31,8	972	31,7				
2009	2.221	43,4	932	57,1	404	30,9	885	34,6				
2010	2.204	43,4	914	58,2	418	30,3	872	35,1				
2011	2.193	43,7	924	58,4	405	28,3	864	35,2				
2012	2.143	44,3	911	59,2	380	27,4	852	35,9	499	56,2	91	62,1
2013	2.077	44,5	883	60,7	366	25,4	838	35,7	491	57,1	85	62,9
2014	2.037	44,9	842	61,8	362	25,2	833	36,6	485	57,8	80	64,1
2015	2.029	44,7	805	62,2	363	24,8	817	34,3	483	58,2	80	63,8
2016	2.003	45,4	804	62,7	372	24,8	784	35,4	485	58,8	70	66,0
2017	1.982	45,6	782	63,1	375	23,7	782	36,3	474	59,5	70	67,0
2018	2.005	46,2	777	63,5	410	26,9	775	36,9	509	58,5	43	63,3

Die Daten der Jahre 2000 und 1999 aus der Spalte Binnenfrachtflotte insgesamt (Alter d. Schiffe) sind Mittelwerte aus den Jahren 1998 und 2001. Schleppkähne waren bis einschließlich 2014 in der Gattung Schubleichter enthalten. Ab 2015 enthält die Gattung Schubleichter zusätzlich Trägerschiffs-leichter, jedoch keine Schleppkähne mehr. Bei der Altersberechnung "Frachtschiffe" sind Schleppkähne berücksichtigt.

Altersstruktur der deutschen Binnenflotte

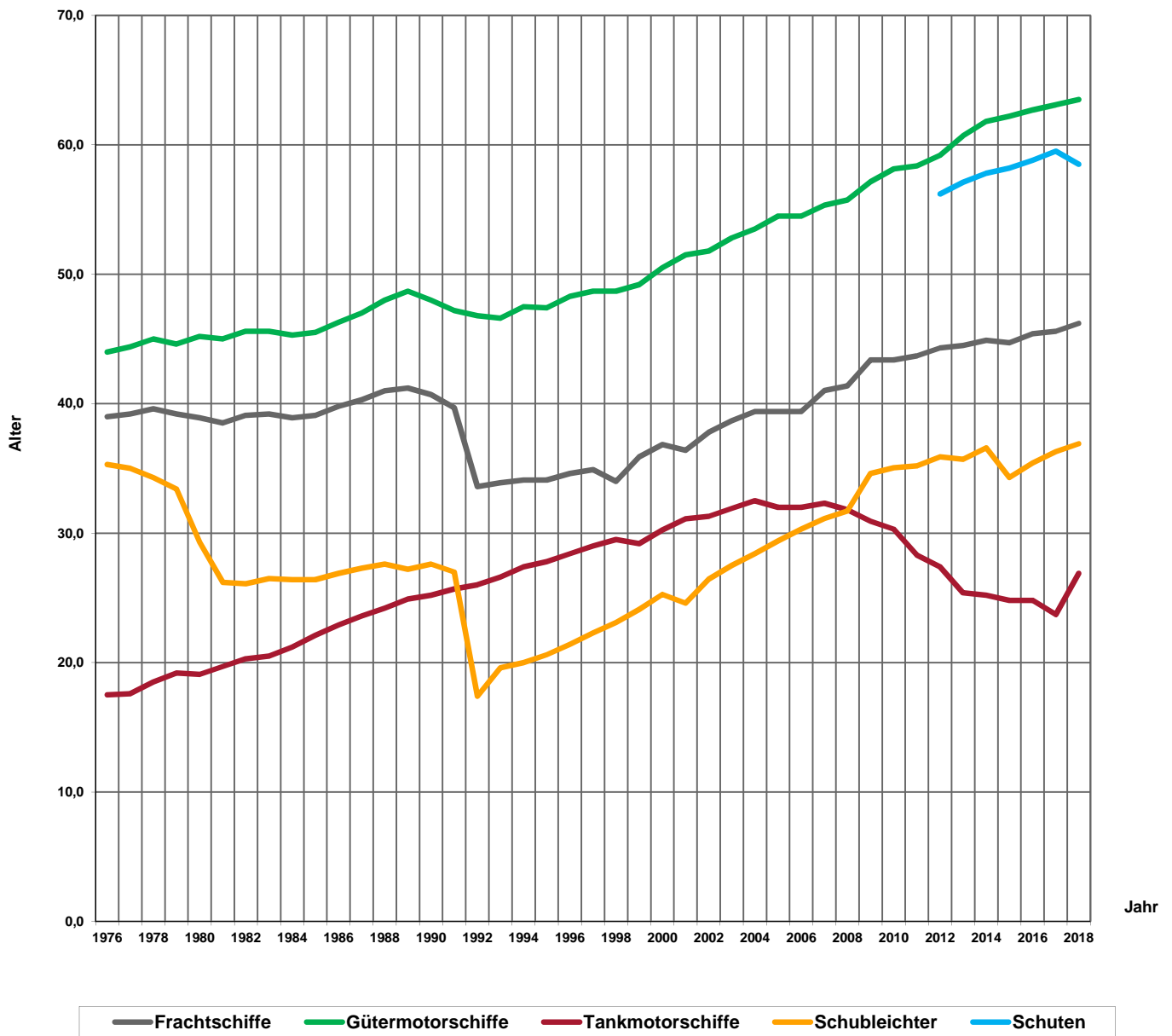
Stand 31.12.2018

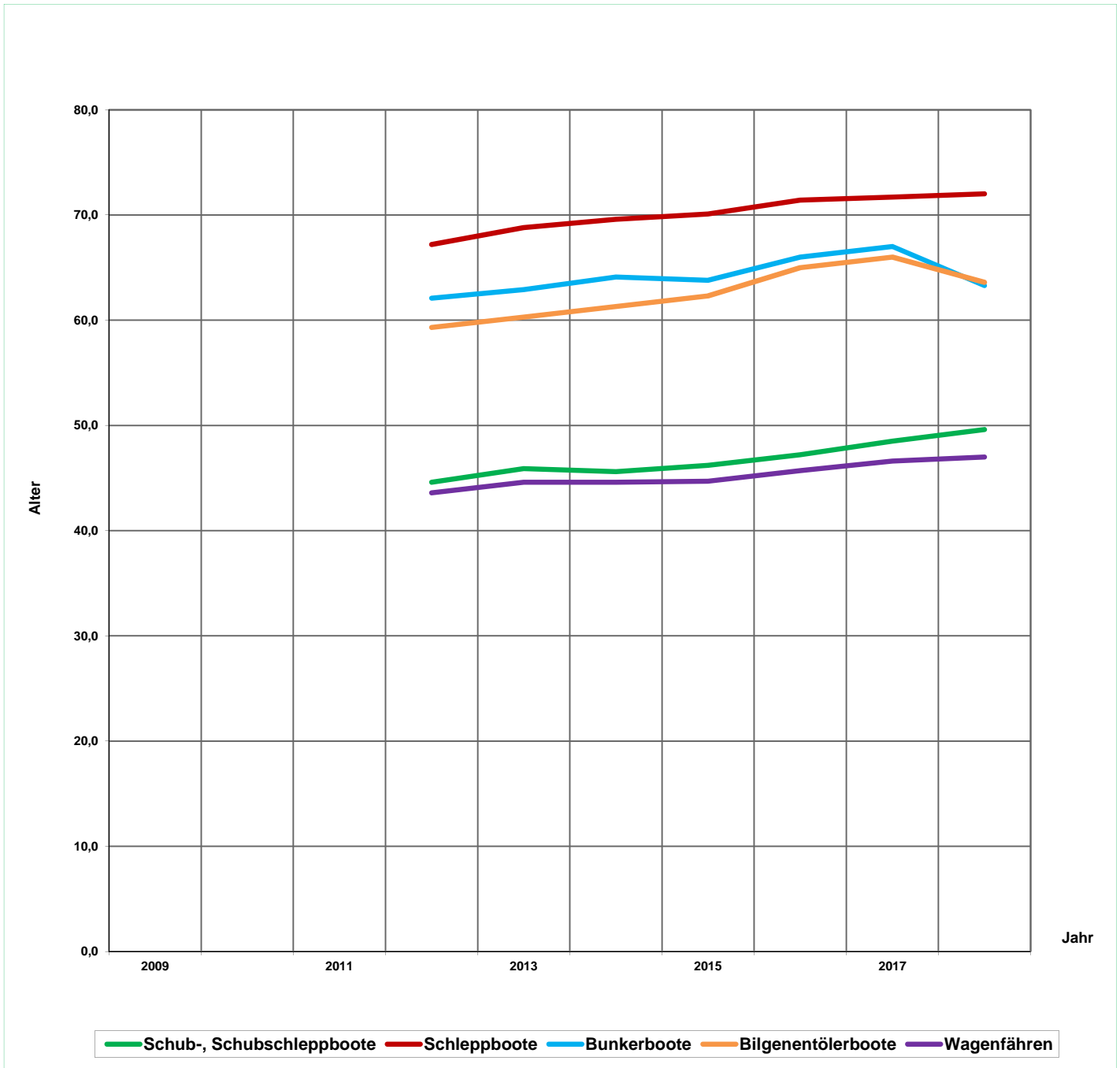
Berechnungs- jahr	Bilgenentölerboote		Schub-, Schubschleppboote		Schleppboote		Tagesausflugsschiffe		Kabinenschiffe		Fahrgastschiffe Bin_Seen	
	Anzahl	Alter der Schiffe	Anzahl	Alter der Schiffe	Anzahl	Alter der Schiffe	Anzahl	Alter der Schiffe	Anzahl	Alter der Schiffe	Anzahl	Alter der Schiffe
1976												
1977												
1978												
1979												
1980												
1981												
1982												
1983												
1984												
1985												
1986												
1987												
1988												
1989												
1990												
1991												
1992												
1993												
1994												
1995												
1996												
1997												
1998												
1999												
2000												
2001												
2002												
2003												
2004												
2005												
2006												
2007												
2008												
2009							821	40,8	53	16,2	132	42,8
2010							841	41,5	50	14,8	132	43,3
2011							836	41,9	54	15,5	133	44,0
2012	16	59,3	290	44,6	123	67,2	842	42,5	57	16,1	132	44,3
2013	16	60,3	293	45,9	119	68,8	809	43,6	61	15,8	133	45,3
2014	16	61,3	293	45,6	120	69,6	812	44,2	61	16,6	131	46,3
2015	16	62,3	296	46,2	115	70,1	808	44,8	60	15,8	130	47,3
2016	15	65,0	299	47,2	117	71,4	805	45,6	62	16,4	133	48,3
2017	15	66,0	297	48,5	117	71,7	813	45,9	60	17,3	131	48,8
2018	14	63,6	294	49,6	124	72,0	818	46,6	60	18,3	127	50,4

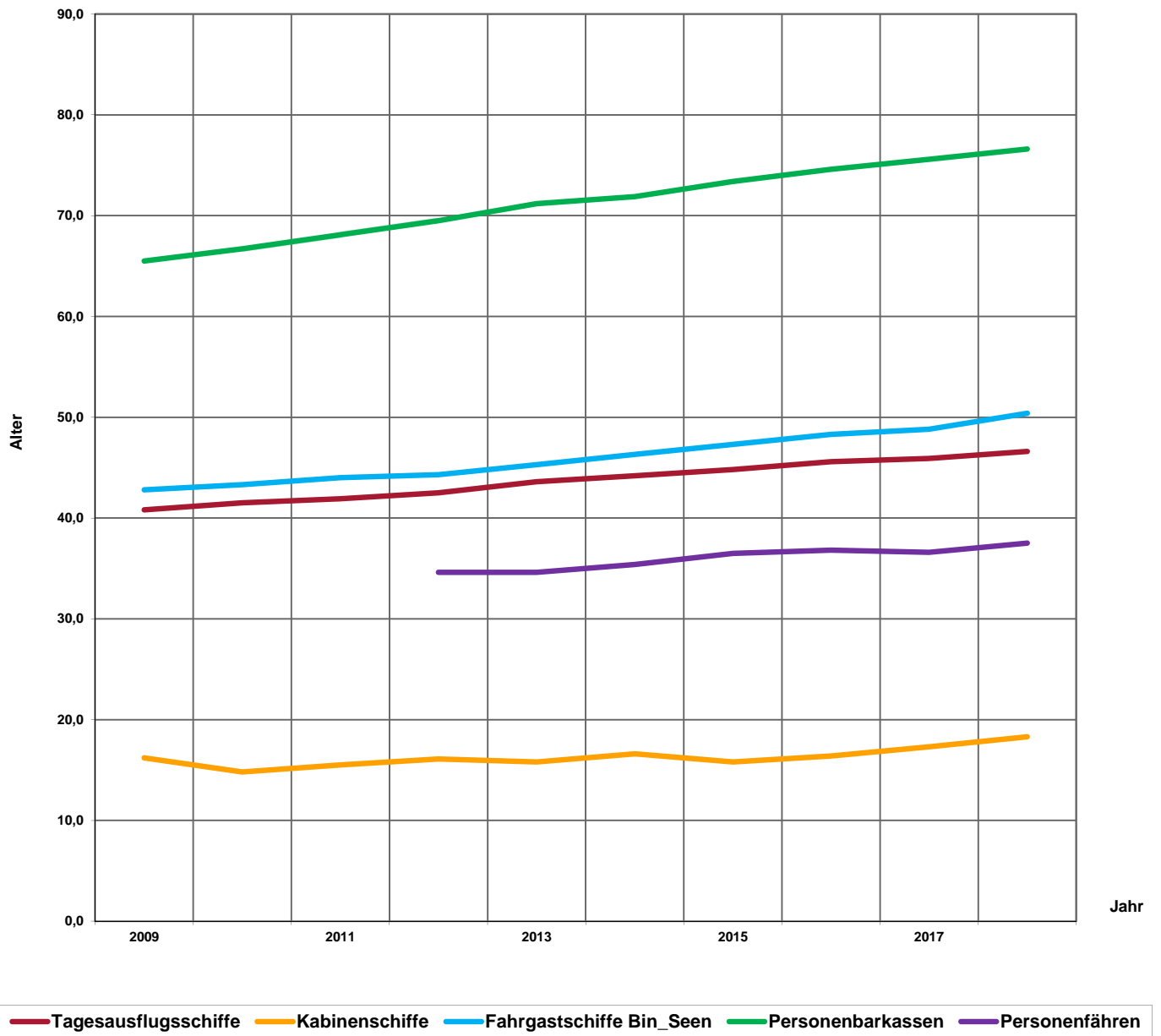
Die Daten der Jahre 2000 und 1999 aus der Spalte Binnenfrachtflotte insgesamt (Alter d. Schiffe) sind Mittelwerte aus den Jahren 1998 und 2001. Schleppkähne waren bis einschließlich 2014 in der Gattung Schubleichter enthalten. Ab 2015 enthält die Gattung Schubleichter zusätzlich Trägerschiffs-
leichter, jedoch keine Schleppkähne mehr. Bei der Altersberechnung "Frachtschiffe" sind Schleppkähne berücksichtigt.

Berechnungs- jahr	Personenbarkassen		Personenfähren		Wagenfähren	
	Anzahl	Alter der Schiffe	Anzahl	Alter der Schiffe	Anzahl	Alter der Schiffe
1976						
1977						
1978						
1979						
1980						
1981						
1982						
1983						
1984						
1985						
1986						
1987						
1988						
1989						
1990						
1991						
1992						
1993						
1994						
1995						
1996						
1997						
1998						
1999						
2000						
2001						
2002						
2003						
2004						
2005						
2006						
2007						
2008						
2009	217	65,5				
2010	211	66,7				
2011	206	68,1				
2012	201	69,5	112	34,6	149	43,6
2013	189	71,2	113	34,6	146	44,6
2014	188	71,9	120	35,4	144	44,6
2015	186	73,4	121	36,5	146	44,7
2016	185	74,6	119	36,8	147	45,7
2017	185	75,6	117	36,6	146	46,6
2018	184	76,6	121	37,5	146	47,0

Die Daten der Jahre 2000 und 1999 aus der Spalte Binnenfrachtflotte insgesamt (Alter d. Schiffe) sind Mittelwerte aus den Jahren 1998 und 2001. Schleppkähne waren bis einschließlich 2014 in der Gattung Schubleichter enthalten. Ab 2015 enthält die Gattung Schubleichter zusätzlich Trägerschiffsleichter, jedoch keine Schleppkähne mehr. Bei der Altersberechnung "Frachtschiffe" sind Schleppkähne berücksichtigt.







Gütermotorschiffe				
Breite	Länge	Anzahl	Tragfähigkeit	kW
0 bis 5,05 m	0 - 25,00 m	4	287.003	225
	25,01 - 40,00 m	16	3.321.509	2.304
	40,01 - und mehr m	8	2.327.903	1.128
5,06 - 6,60 m	0 - 25,00 m	-	-	-
	25,01 - 40,00 m	21	5.820.291	4.078
	40,01 - 60,00 m	22	8.430.747	3.974
	60,01 - und mehr m	7	4.033.297	2.137
6,61 - 8,20 m	0 - 25,00 m	-	-	-
	25,01 - 40,00 m	1	347.100	169
	40,01 - 60,00 m	24	11.888.558	6.632
	60,01 - 80,00 m	170	157.702.271	74.799
	80,01 - und mehr m	46	53.957.884	26.255
8,21 - 9,50 m	25,01 - 40,00 m	1	120.000	143
	40,01 - 60,00 m	2	1.361.355	1.221
	60,01 - 80,00 m	73	85.057.662	43.753
	80,01 - 100,00 m	164	239.114.798	118.100
	100,01 - und mehr m	36	66.909.309	31.365
9,51 - 11,40 m	40,01 - 60,00 m	1	350.000	138
	60,01 - 80,00 m	9	11.858.181	5.788
	80,01 - 100,00 m	41	70.861.123	33.776
	100,01 - 110,00 m	89	220.212.571	94.872
	110,01 - und mehr m	5	10.817.066	5.440
11,41 - 15,00 m	60,01 - 80,00 m	-	-	-
	80,01 - 100,00 m	12	31.495.637	21.329
	100,01 - 110,00 m	13	34.915.435	20.615
	110,01 - und mehr m	11	37.920.905	17.505
Insgesamt		776	1.059.110,605	515.746

Tankmotorschiffe				
Breite	Länge	Anzahl	Tragfähigkeit	kW
0 bis 5,05 m	0 - 25,00 m	9	524.518	728
	25,01 - 40,00 m	5	412.354	605
	40,01 - und mehr m	-	-	-
5,06 - 6,60 m	0 - 25,00 m	2	167.781	242
	25,01 - 40,00 m	15	2.259.614	2.351
	40,01 - 60,00 m	2	562.620	619
	60,01 - und mehr m	-	-	-
6,61 - 8,20 m	0 - 25,00 m	-	-	-
	25,01 - 40,00 m	2	630.871	402
	40,01 - 60,00 m	5	2.314.169	1.468
	60,01 - 80,00 m	15	14.439.246	8.043
	80,01 - und mehr m	4	4.371.844	2.253
8,21 - 9,50 m	25,01 - 40,00 m	1	530.113	346
	40,01 - 60,00 m	-	-	-
	60,01 - 80,00 m	16	18.470.167	9.467
	80,01 - 100,00 m	79	121.368.574	64.721
	100,01 - und mehr m	4	7.251.000	3.860
9,51 - 11,40 m	40,01 - 60,00 m	1	563.853	559
	60,01 - 80,00 m	-	-	-
	80,01 - 100,00 m	70	113.275.079	58.075
	100,01 - 110,00 m	88	204.235.327	103.443
	110,01 - und mehr m	2	6.703.176	3.132
11,41 - 15,10 m	60,01 - 80,00 m	1	1.822.572	1.343
	80,01 - 100,00 m	7	14.597.170	8.729
	100,01 - 110,00 m	77	203.038.678	94.974
	110,01 - und mehr m	4	16.485.459	7.363
Insgesamt		409	734.024,185	372.723

Schubleichter				
Breite	Länge	Anzahl	Tragfähigkeit	kW
0 bis 5,05 m	0 - 25,00 m	19	1.005,132	-
	25,01 - 40,00 m	9	1.457,221	-
	40,01 - und mehr m	2	546,267	-
5,06 - 6,60 m	0 - 25,00 m	14	1.411,411	-
	25,01 - 40,00 m	27	5.066,519	-
	40,01 - 60,00 m	5	1.656,403	-
	60,01 - und mehr m	-	-	-
6,61 - 8,20 m	0 - 25,00 m	6	1.178,136	-
	25,01 - 40,00 m	240	99.162,552	-
	40,01 - 60,00 m	13	6.345,551	-
	60,01 - 80,00 m	61	52.664,071	-
	80,01 - und mehr m	-	-	-
8,21 - 9,50 m	0 - 25,00 m	29	21.284,182	-
	25,01 - 40,00 m	50	23.659,783	-
	40,01 - 60,00 m	13	9.019,272	-
	60,01 - 80,00 m	55	63.800,602	-
	80,01 - 100,00 m	10	17.109,129	-
9,51 - 11,40 m	25,01 - 40,00 m	4	2.407,096	-
	40,01 - 60,00 m	14	10.731,964	-
	60,01 - 80,00 m	153	293.899,757	-
	80,01 - 100,00 m	19	41.827,002	-
	100,01 - 110,00 m	1	3.817,671	-
11,41 - 15,00 m	40,01 - 60,00 m	-	-	-
	60,01 - 80,00 m	21	52.994,273	-
	80,01 - 100,00 m	3	6.682,501	-
	100,01 - 110,00 m	2	7.907,371	-
Insgesamt		770	725.633,866	0

Schuten				
Breite	Länge	Anzahl	Tragfähigkeit	kW
0 bis 5,05 m	0 - 25,00 m	82	4.670,687	531
	25,01 - 40,00 m	14	1.457,352	59
	40,01 - und mehr m	1	233,000	-
5,06 - 6,60 m	0 - 25,00 m	122	14.123,272	346
	25,01 - 40,00 m	88	12.251,309	3.324
	40,01 - 60,00 m	4	1.257,273	416
	60,01 - und mehr m	-	-	-
6,61 - 8,20 m	0 - 25,00 m	53	11.420,061	-
	25,01 - 40,00 m	38	9.873,879	1.798
	40,01 - 60,00 m	33	12.966,659	1.392
	60,01 - 80,00 m	-	-	-
	80,01 - und mehr m	-	-	-
8,21 - 9,50 m	0 - 25,00 m	9	2.173,548	-
	25,01 - 40,00 m	7	1.771,968	-
	40,01 - 60,00 m	29	16.889,337	3.003
	60,01 - 80,00 m	9	8.001,843	2.443
	80,01 - 100,00 m	2	3.163,971	1.484
9,51 - 11,40 m	40,01 - 60,00 m	10	6.961,377	-
	60,01 - 80,00 m	2	1.594,430	1.074
	80,01 - 100,00 m	-	-	-
	100,01 - 110,00 m	-	-	-
	110,01 - und mehr m	-	-	-
11,41 - 15,00 m	0 - 25,00 m	2	157,708	-
	25,01 - 40,00 m	-	-	-
	40,01 - 60,00 m	-	-	-
	60,01 - 80,00 m	-	-	-
Insgesamt		505	108.967,674	15.870

Bunkerboote				
Breite	Länge	Anzahl	Tragfähigkeit	kW
0 bis 5,05 m	0 - 25,00 m	5	296,863	549
	25,01 - 40,00 m	5	546,360	686
	40,01 - und mehr m	1	165,093	165
5,06 - 6,60 m	0 - 25,00 m	3	298,245	360
	25,01 - 40,00 m	24	4.099,525	5.361
	40,01 - 60,00 m	3	778,928	681
	60,01 - und mehr m	-	-	-
6,61 - 8,20 m	0 - 25,00 m	-	-	-
	25,01 - 40,00 m	1	280,952	239
	40,01 - 60,00 m	1	290,244	162
	60,01 - 80,00 m	-	-	-
	80,01 - und mehr m	-	-	-
8,21 - 9,50 m	0 - 25,00 m	-	-	-
	25,01 - 40,00 m	-	-	-
	40,01 - 60,00 m	-	-	-
	60,01 - 80,00 m	-	-	-
	80,01 - 100,00 m	-	-	-
9,51 - 11,40 m	25,01 - 40,00 m	-	-	-
	40,01 - 60,00 m	-	-	-
	60,01 - 80,00 m	-	-	-
	80,01 - 100,00 m	-	-	-
	100,01 - 110,00 m	-	-	-
11,41 - 15,00 m	40,01 - 60,00 m	-	-	-
	60,01 - 80,00 m	-	-	-
	80,01 - 100,00 m	-	-	-
	100,01 - 110,00 m	-	-	-
Insgesamt		43	6.756,210	8.203

Bilgenentölerboote				
Breite	Länge	Anzahl	Tragfähigkeit	kW
0 bis 5,05 m	0 - 25,00 m	3	145,068	285
	25,01 - 40,00 m	-	-	-
	40,01 - und mehr m	-	-	-
5,06 - 6,60 m	0 - 25,00 m	1	93,930	182
	25,01 - 40,00 m	9	1.368,710	2.020
	40,01 - 60,00 m	-	-	-
	60,01 - und mehr m	-	-	-
6,61 - 8,20 m	0 - 25,00 m	-	-	-
	25,01 - 40,00 m	1	213,640	358
	40,01 - 60,00 m	-	-	-
	60,01 - 80,00 m	-	-	-
	80,01 - und mehr m	-	-	-
8,21 - 9,50 m	25,01 - 40,00 m	-	-	-
	40,01 - 60,00 m	-	-	-
	60,01 - 80,00 m	-	-	-
	80,01 - 100,00 m	-	-	-
	100,01 - und mehr m	-	-	-
9,51 - 11,40 m	40,01 - 60,00 m	-	-	-
	60,01 - 80,00 m	-	-	-
	80,01 - 100,00 m	-	-	-
	100,01 - 110,00 m	-	-	-
	110,01 - und mehr m	-	-	-
11,41 - 15,00 m	60,01 - 80,00 m	-	-	-
	80,01 - 100,00 m	-	-	-
	100,01 - 110,00 m	-	-	-
	110,01 - und mehr m	-	-	-
Insgesamt		14	1.821,348	2.845

Schub-, Schubschleppboote				
Breite	Länge	Anzahl	Tragfähigkeit	kW
0 bis 5,05 m	0 - 25,00 m	90	-	14.468
	25,01 - 40,00 m	-	-	-
	40,01 - und mehr m	-	-	-
5,06 - 6,60 m	0 - 25,00 m	68	-	16.898
	25,01 - 40,00 m	5	-	4.178
	40,01 - 60,00 m	-	-	-
	60,01 - und mehr m	-	-	-
6,61 - 8,20 m	0 - 25,00 m	72	-	27.685
	25,01 - 40,00 m	11	-	7.128
	40,01 - 60,00 m	-	-	-
	60,01 - 80,00 m	-	-	-
	80,01 - und mehr m	-	-	-
8,21 - 9,50 m	0 - 25,00 m	15	-	10.634
	25,01 - 40,00 m	3	-	3.002
	40,01 - 60,00 m	-	-	-
	60,01 - 80,00 m	-	-	-
	80,01 - 100,00 m	-	-	-
9,51 - 11,40 m	0 - 25,00 m	6	-	5.928
	25,01 - 40,00 m	20	-	36.493
	40,01 - 60,00 m	1	-	2.348
	60,01 - 80,00 m	-	-	-
	80,01 - 100,00 m	-	-	-
11,41 - 15,00 m	25,01 - 40,00 m	3	-	6.844
	40,01 - 60,00 m	-	-	-
	60,01 - 80,00 m	-	-	-
	80,01 - 100,00 m	-	-	-
Insgesamt		294		135.606

Schleppboote				
Breite	Länge	Anzahl	Tragfähigkeit	kW
0 bis 5,05 m	0 - 25,00 m	82	-	11.988
	25,01 - 40,00 m	-	-	-
	40,01 - und mehr m	-	-	-
5,06 - 6,60 m	0 - 25,00 m	32	-	11.075
	25,01 - 40,00 m	2	-	735
	40,01 - 60,00 m	-	-	-
	60,01 - und mehr m	-	-	-
6,61 - 8,20 m	0 - 25,00 m	4	-	1.452
	25,01 - 40,00 m	2	-	1.733
	40,01 - 60,00 m	-	-	-
	60,01 - 80,00 m	-	-	-
	80,01 - und mehr m	-	-	-
8,21 - 9,50 m	0 - 25,00 m	-	-	-
	25,01 - 40,00 m	-	-	-
	40,01 - 60,00 m	-	-	-
	60,01 - 80,00 m	-	-	-
	80,01 - 100,00 m	-	-	-
9,51 - 11,40 m	25,01 - 40,00 m	-	-	-
	40,01 - 60,00 m	-	-	-
	60,01 - 80,00 m	-	-	-
	80,01 - 100,00 m	-	-	-
	100,01 - 110,00 m	-	-	-
11,41 - 15,00 m	60,01 - 80,00 m	-	-	-
	80,01 - 100,00 m	-	-	-
	100,01 - 110,00 m	-	-	-
	110,01 - und mehr m	-	-	-
Insgesamt		122		26.983

Tagesausflugsschiffe				
Breite	Länge	Anzahl	Fahrgastanzahl	kW
0 bis 5,05 m	0 - 25,00 m	204	15.871	19.499
	25,01 - 40,00 m	58	8.773	8.726
	40,01 - und mehr m	1	250	264
5,06 - 6,60 m	0 - 25,00 m	59	7.651	9.492
	25,01 - 40,00 m	217	39.736	42.850
	40,01 - 60,00 m	16	4.630	4.714
	60,01 - und mehr m	-	-	-
6,61 - 8,20 m	0 - 25,00 m	8	893	2.155
	25,01 - 40,00 m	88	23.520	34.642
	40,01 - 60,00 m	47	16.443	18.271
	60,01 - 80,00 m	3	1.400	1.446
	80,01 - und mehr m	-	-	-
8,21 - 9,50 m	0 - 25,00 m	-	-	-
	25,01 - 40,00 m	11	3.551	4.987
	40,01 - 60,00 m	30	12.509	13.765
	60,01 - 80,00 m	6	3.400	3.245
9,51 - 11,40 m	25,01 - 40,00 m	4	1.028	1.346
	40,01 - 60,00 m	44	19.891	24.898
	60,01 - 80,00 m	10	5.550	7.604
	80,01 - 100,00 m	2	1.800	1.648
	100,01 - 110,00 m	-	-	-
11,41 - 15,00 m	25,01 - 40,00 m	1	600	440
	40,01 - 60,00 m	4	1.817	2.677
	60,01 - 80,00 m	3	1.820	1.235
	80,01 - 100,00 m	1	1.000	1.268
	100,01 - 110,00 m	-	-	-
Insgesamt		817	172.133	205.172

Kabinenschiffe				
Breite	Länge	Anzahl	Bettenkapazität	kW
0 bis 5,05 m	0 - 25,00 m	-	-	-
	25,01 - 40,00 m	2	17	382
	40,01 - und mehr m	-	-	-
5,06 - 6,60 m	0 - 25,00 m	-	-	-
	25,01 - 40,00 m	1	32	202
	40,01 - 60,00 m	1	20	145
	60,01 - und mehr m	-	-	-
6,61 - 8,20 m	0 - 25,00 m	-	-	-
	25,01 - 40,00 m	-	-	-
	40,01 - 60,00 m	-	-	-
	60,01 - 80,00 m	1	74	440
	80,01 - und mehr m	-	-	-
8,21 - 9,50 m	0 - 25,00 m	-	-	-
	25,01 - 40,00 m	-	-	-
	40,01 - 60,00 m	-	-	-
	60,01 - 80,00 m	-	-	-
	80,01 - 100,00 m	2	168	1.710
9,51 - 11,40 m	40,01 - 60,00 m	-	-	-
	60,01 - 80,00 m	1	130	1.220
	80,01 - 100,00 m	7	846	8.103
	100,01 - 110,00 m	16	2.314	24.678
	110,01 - und mehr m	5	927	6.748
11,41 - 15,00 m	60,01 - 80,00 m	-	-	-
	80,01 - 100,00 m	1	144	1.252
	100,01 - 110,00 m	7	962	10.048
	110,01 - und mehr m	15	2.831	22.266
15,01 - und mehr m	110,01 - und mehr m	1	215	1.732
Insgesamt		60	8.680	78.926

Fahrgastschiffe (Bin_Seen)				
Breite	Länge	Anzahl	Fahrgastanzahl	kW
0 bis 5,05 m	0 - 25,00 m	60	5.182	2.898
	25,01 - 40,00 m	4	825	549
	40,01 - und mehr m	-	-	-
5,06 - 6,60 m	0 - 25,00 m	13	1.918	1.962
	25,01 - 40,00 m	23	5.710	3.789
	40,01 - 60,00 m	-	-	-
	60,01 - und mehr m	-	-	-
6,61 - 8,20 m	0 - 25,00 m	-	-	-
	25,01 - 40,00 m	6	1.938	2.020
	40,01 - 60,00 m	3	1.975	1.294
	60,01 - 80,00 m	-	-	-
	80,01 - und mehr m	-	-	-
8,21 - 9,50 m	0 - 25,00 m	-	-	-
	25,01 - 40,00 m	-	-	-
	40,01 - 60,00 m	4	3.915	2.029
	60,01 - 80,00 m	-	-	-
	80,01 - 100,00 m	-	-	-
9,51 - 11,40 m	25,01 - 40,00 m	-	-	-
	40,01 - 60,00 m	7	4.670	4.504
	60,01 - 80,00 m	-	-	-
	80,01 - 100,00 m	-	-	-
	100,01 - 110,00 m	-	-	-
11,41 - 15,00 m	25,01 - 40,00 m	-	-	-
	40,01 - 60,00 m	6	3.775	4.084
	60,01 - 80,00 m	-	-	-
	80,01 - 100,00 m	-	-	-
	100,01 - 110,00 m	-	-	-
15,01 - und mehr m	40,01 - 60,00 m	1	750	500
Insgesamt		127	30.658	23.629

Personenbarkassen				
Breite	Länge	Anzahl	Fahrgastanzahl	kW
0 bis 5,05 m	0 - 25,00 m	176	9.571	18.072
	25,01 - 40,00 m	-	-	-
	40,01 - 60,00 m	-	-	-
5,06 - 6,60 m	0 - 25,00 m	7	724	1.283
	25,01 - 40,00 m	-	-	-
	40,01 - 60,00 m	-	-	-
	60,01 - 80,00 m	-	-	-
6,61 - 8,20 m	0 - 25,00 m	-	-	-
	25,01 - 40,00 m	-	-	-
	40,01 - 60,00 m	-	-	-
	60,01 - 80,00 m	-	-	-
	80,01 - 100,00 m	-	-	-
8,21 - 9,50 m	0 - 25,00 m	-	-	-
	25,01 - 40,00 m	-	-	-
	40,01 - 60,00 m	-	-	-
	60,01 - 80,00 m	-	-	-
	80,01 - 100,00 m	-	-	-
9,51 - 11,40 m	40,01 - 60,00 m	-	-	-
	60,01 - 80,00 m	-	-	-
	80,01 - 100,00 m	-	-	-
	100,01 - 110,00 m	-	-	-
	110,01 - und mehr m	-	-	-
11,41 - 15,00 m	60,01 - 80,00 m	-	-	-
	80,01 - 100,00 m	-	-	-
	100,01 - 110,00 m	-	-	-
	110,01 - und mehr m	-	-	-
Insgesamt		183	10.295	19.355

Personenfähren				
Breite	Länge	Anzahl	Fahrgastanzahl	kW
0 bis 5,05 m	0 - 25,00 m	79	4.266	5.603
	25,01 - 40,00 m	1	-	-
	40,01 - 60,00 m	-	-	-
5,06 - 6,60 m	0 - 25,00 m	14	1.142	1.526
	25,01 - 40,00 m	8	1.429	1.541
	40,01 - 60,00 m	-	-	-
	60,01 - 80,00 m	-	-	-
6,61 - 8,20 m	0 - 25,00 m	-	-	-
	25,01 - 40,00 m	5	889	1.736
	40,01 - 60,00 m	1	300	480
	60,01 - 80,00 m	-	-	-
8,21 - 9,50 m	0 - 25,00 m	1	322	-
	25,01 - 40,00 m	1	100	118
	40,01 - 60,00 m	-	-	-
	60,01 - 80,00 m	-	-	-
9,51 - 11,40 m	25,01 - 40,00 m	1	480	734
	40,01 - 60,00 m	1	250	380
	60,01 - 80,00 m	-	-	-
	80,01 - 100,00 m	-	-	-
11,41 - 15,00 m	25,01 - 40,00 m	6	1.500	3.964
	40,01 - 60,00 m	2	500	1.864
	60,01 - 80,00 m	-	-	-
	80,01 - 100,00 m	-	-	-
15,01 - und mehr m	60,01 - 80,00 m	1	600	588
	80,01 - 100,00 m	-	-	-
Insgesamt		121	11.778	18.534

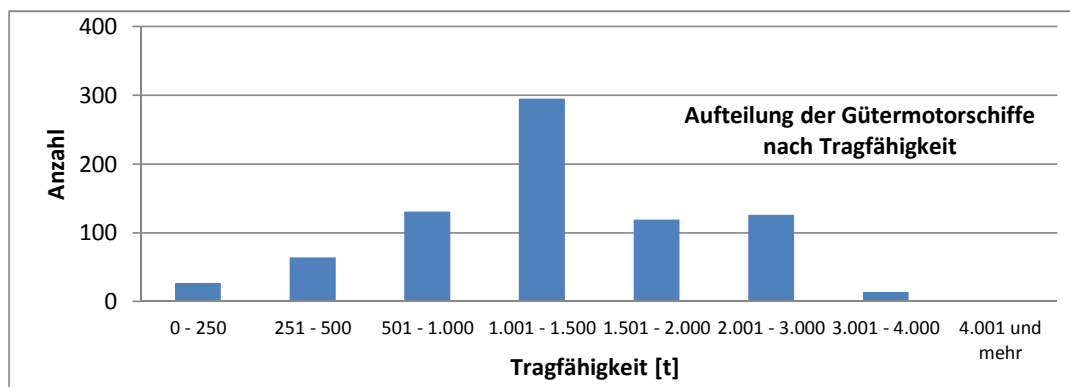
Wagenfähren				
Breite	Länge	Anzahl	Fahrgastanzahl	kW
0 bis 5,05 m	0 - 25,00 m	6	180	124
	25,01 - 40,00 m	1	45	35
	40,01 - 60,00 m	-	-	-
5,06 - 6,60 m	0 - 25,00 m	26	1175	1.047
	25,01 - 40,00 m	2	240	250
	40,01 - 60,00 m	-	-	-
	60,01 - 80,00 m	-	-	-
6,61 - 8,20 m	0 - 25,00 m	9	458	291
	25,01 - 40,00 m	21	1190	1.047
	40,01 - 60,00 m	-	-	-
	60,01 - 80,00 m	-	-	-
8,21 - 9,50 m	0 - 25,00 m	1	45	81
	25,01 - 40,00 m	19	1982	2.527
	40,01 - 60,00 m	1	250	204
	60,01 - 80,00 m	-	-	-
9,51 - 11,40 m	0 - 25,00 m	1	250	192
	25,01 - 40,00 m	21	2120	3.911
	40,01 - 60,00 m	6	2120	1.606
	60,01 - 80,00 m	-	-	-
11,41 - 15,00 m	25,01 - 40,00 m	2	450	903
	40,01 - 60,00 m	21	5897	15.068
	60,01 - 80,00 m	3	799	2.434
	80,01 - 100,00 m	-	-	-
15,01 - und mehr m	40,01 - 60,00 m	5	2700	4.316
	60,01 - 80,00 m	1	249	884
Insgesamt		146	20150	34.920

Größenklassen [t]	Gütermotorschiffe			vor 1920		
	Anzahl	Tragfähigkeit	kW	Anzahl	Tragfähigkeit	kW
0 - 250	27	3.857,514	3.056	11	1.455,803	874
251 - 500	64	24.140,244	14.565	23	8.315,711	4.340
501 - 1.000	131	105.113,362	52.192	23	17.364,408	8.498
1.001 - 1.500	295	358.879,413	178.909	12	15.654,686	6.836
1.501 - 2.000	119	205.475,467	97.714	10	16.450,002	7.270
2.001 - 3.000	126	311.127,535	146.820	3	6.142,020	2.435
3.001 - 4.000	14	46.761,488	20.998	-	-	-
4.001 und mehr	1	5.558,008	2.238	-	-	-
Insgesamt	777	1.060.913,031	516.492	82	65.382,630	30.253

Größenklassen	1920 - 1939			1940 - 1959		
	Anzahl	Tragfähigkeit	kW	Anzahl	Tragfähigkeit	kW
0 - 250 t	9	1.596,879	1.053	6	699,834	939
251 - 500 t	16	6.297,518	3.682	11	3.959,340	2.105
501 - 1.000 t	27	22.837,513	11.641	38	31.068,554	15.668
1.001 - 1.500 t	43	54.313,020	27.145	133	152.483,549	75.972
1.501 - 2.000 t	23	37.484,149	16.219	8	13.736,867	6.014
2.001 - 3.000 t	3	6.971,341	2.765	7	15.379,293	7.710
3.001 - 4.000 t	-	-	-	-	-	-
4.001 und mehr t	-	-	-	-	-	-
Insgesamt	121	129.500,420	62.505	203	217.327,437	108.408

Größenklassen	1960 - 1979			1980 - 1999		
	Anzahl	Tragfähigkeit	kW	Anzahl	Tragfähigkeit	kW
0 - 250 t	-	-	-	1	104,998	190
251 - 500 t	13	5.101,028	3.658	-	-	-
501 - 1.000 t	40	31.914,155	14.382	2	1.034,024	1.562
1.001 - 1.500 t	102	130.424,559	64.667	5	6.003,599	4.289
1.501 - 2.000 t	71	124.773,949	60.619	6	11.206,206	5.356
2.001 - 3.000 t	38	86.738,438	36.948	53	138.588,771	62.684
3.001 - 4.000 t	-	-	-	6	19.987,738	8.696
4.001 und mehr t	-	-	-	-	-	-
Insgesamt	264	378.952,129	180.274	73	176.925,336	82.777

Größenklassen	2000 - 2009			2010 - 2018		
	Anzahl	Tragfähigkeit	kW	Anzahl	Tragfähigkeit	kW
0 - 250 t	-	-	-	-	-	-
251 - 500 t	-	-	-	1	466,647	780
501 - 1.000 t	-	-	-	1	894,708	441
1.001 - 1.500 t	-	-	-	-	-	-
1.501 - 2.000 t	1	1.824,294	2236	-	-	-
2.001 - 3.000 t	18	46.926,006	28.497	4	10.381,666	5781
3.001 - 4.000 t	7	22.924,569	10.364	1	3.849,181	1938
4.001 und mehr t	-	-	-	1	5.558,008	2238
Insgesamt	26	71.674,869	41.097	8	21.150,210	11.178

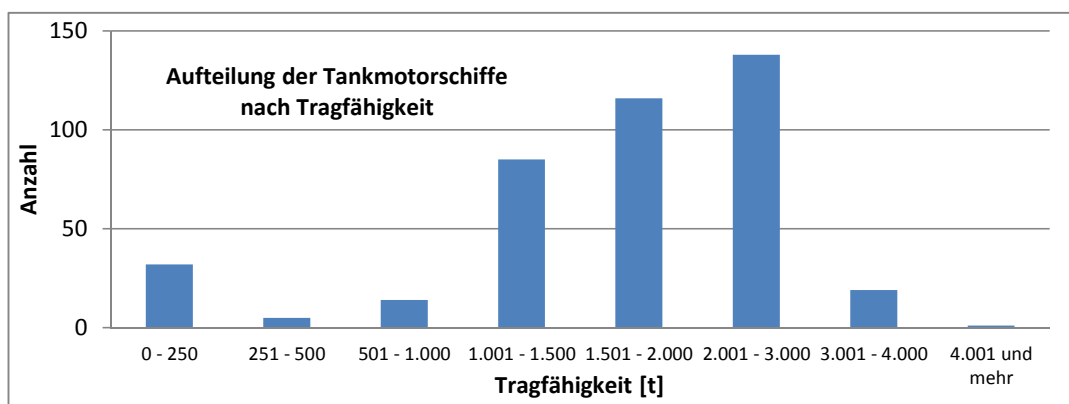


Größenklassen [t]	Tankmotorschiffe			vor 1920		
	Anzahl	Tragfähigkeit	kW	Anzahl	Tragfähigkeit	kW
0 - 250	32	3.536,013	4.445	2	145,447	198
251 - 500	5	1.602,699	1.117	-	-	-
501 - 1.000	14	9.768,736	6.296	1	530,113	346
1.001 - 1.500	85	111.068,887	65.974	-	-	-
1.501 - 2.000	116	191.735,782	104.137	-	-	-
2.001 - 3.000	138	349.186,666	162.650	-	-	-
3.001 - 4.000	19	62.424,586	27.007	-	-	-
4.001 und mehr	1	6.364,650	1.880	-	-	-
Insgesamt	410	735.688,019	373.506	3	675,560	544

Größenklassen	1920 - 1939			1940 - 1959		
	Anzahl	Tragfähigkeit	kW	Anzahl	Tragfähigkeit	kW
0 - 250 t	13	950,364	1.427	8	1.136,441	1065
251 - 500 t	-	-	-	-	-	-
501 - 1.000 t	1	521,140	447	5	4.002,280	2.868
1.001 - 1.500 t	-	-	-	14	16.789,624	8.506
1.501 - 2.000 t	-	-	-	-	-	-
2.001 - 3.000 t	-	-	-	2	4.865,445	2.311
3.001 - 4.000 t	-	-	-	-	-	-
4.001 und mehr t	-	-	-	-	-	-
Insgesamt	14	1.471,504	1.874	29	26.793,790	14.750

Größenklassen	1960 - 1979			1980 - 1999		
	Anzahl	Tragfähigkeit	kW	Anzahl	Tragfähigkeit	kW
0 - 250 t	9	1.303,761	1.755	-	-	-
251 - 500 t	4	1.226,553	760	-	-	-
501 - 1.000 t	5	3.526,215	1.708	1	625,135	368
1.001 - 1.500 t	38	48.213,765	25.246	9	12.080,897	7.980
1.501 - 2.000 t	20	32.721,194	17.203	8	13.581,902	8.294
2.001 - 3.000 t	8	18.445,683	7.482	41	99.757,888	47.043
3.001 - 4.000 t	-	-	-	1	3.489,038	1.491
4.001 und mehr t	-	-	-	-	-	-
Insgesamt	84	105.437,171	54.154	60	129.534,860	65.176

Größenklassen	2000 - 2009			2010 - 2018		
	Anzahl	Tragfähigkeit	kW	Anzahl	Tragfähigkeit	kW
0 - 250 t	-	-	-	-	-	-
251 - 500 t	-	-	-	1	376,146	357,00
501 - 1.000 t	-	-	-	1	563,853	559,00
1.001 - 1.500 t	10	13.814,387	10.888	14	20.170,214	13.354,00
1.501 - 2.000 t	35	58.722,259	33.704	53	86.710,427	44.936,00
2.001 - 3.000 t	46	118.983,336	58.647	41	107.134,314	47.167,00
3.001 - 4.000 t	13	42.279,978	19.081	5	16.655,570	6.435,00
4.001 und mehr t	-	-	-	1	6.364,650	1.880,00
Insgesamt	104	233.799,960	122.320	116	237.975,174	114.688

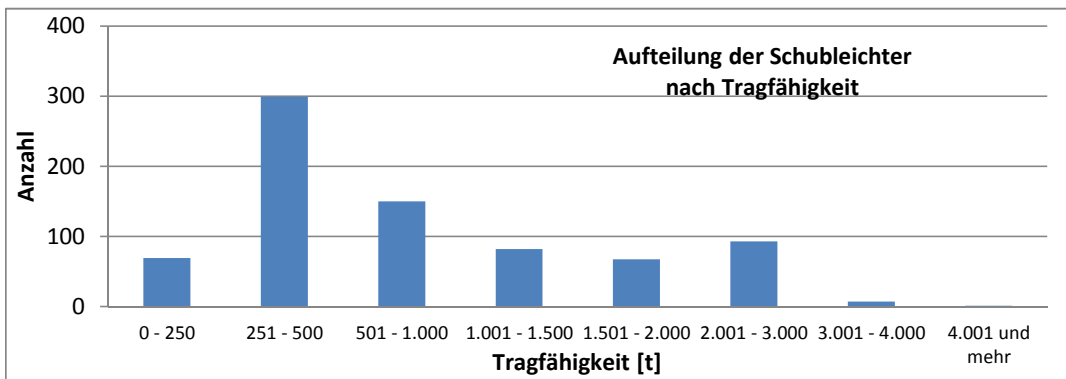


Größenklassen [t]	Schubleichter			vor 1920		
	Anzahl	Tragfähigkeit	kW	Anzahl	Tragfähigkeit	kW
0 - 250	69	8.740,015	-	5	664,343	-
251 - 500	299	122.627,467	-	5	1.931,583	-
501 - 1.000	150	117.599,042	-	-	-	-
1.001 - 1.500	82	101.098,249	-	-	-	-
1.501 - 2.000	67	116.034,778	-	-	-	-
2.001 - 3.000	93	232.739,403	-	-	-	-
3.001 - 4.000	7	24.279,849	-	-	-	-
4.001 und mehr	1	4.535,113	-	-	-	-
Insgesamt	768	727.653,916	-	10	2.595,926	-

Größenklassen [t]	1920 - 1939			1940 - 1959		
	Anzahl	Tragfähigkeit	kW	Anzahl	Tragfähigkeit	kW
0 - 250 t	5	718,060	-	7	738,594	-
251 - 500 t	4	1.103,613	-	2	780,287	-
501 - 1.000 t	1	882,893	-	7	5.205,983	-
1.001 - 1.500 t	2	2.783,257	-	2	2.682,984	-
1.501 - 2.000 t	-	-	-	2	3.412,160	-
2.001 - 3.000 t	-	-	-	-	-	-
3.001 - 4.000 t	-	-	-	-	-	-
4.001 und mehr t	-	-	-	-	-	-
Insgesamt	12	5.487,823	-	20	12.820,008	-

Größenklassen	1960 - 1979			1980 - 1999		
	Anzahl	Tragfähigkeit	kW	Anzahl	Tragfähigkeit	kW
0 - 250 t	33	4.223,879	-	14	2.033,397	-
251 - 500 t	78	31.253,932	-	204	85.290,943	-
501 - 1.000 t	31	25.323,364	-	105	81.655,035	-
1.001 - 1.500 t	14	17.086,274	-	63	77.478,788	-
1.501 - 2.000 t	17	28.644,264	-	35	61.478,414	-
2.001 - 3.000 t	33	79.103,338	-	30	74.910,798	-
3.001 - 4.000 t	1	3.817,671	-	4	13.382,206	-
4.001 und mehr t	-	-	-	1	4.535,113	-
Insgesamt	207	189.452,722	-	456	400.764,694	-

Größenklassen	2000 - 2009			2010 - 2018		
	Anzahl	Tragfähigkeit	kW	Anzahl	Tragfähigkeit	kW
0 - 250 t	-	-	-	5	361,742	-
251 - 500 t	-	-	-	6	2267,109	-
501 - 1.000 t	2	1.618,800	-	4	2912,967	-
1.001 - 1.500 t	-	-	-	1	1066,946	-
1.501 - 2.000 t	8	13.749,715	-	5	8750,225	-
2.001 - 3.000 t	25	65.352,618	-	5	13372,649	-
3.001 - 4.000 t	-	-	-	2	7079,972	-
4.001 und mehr t	-	-	-	-	-	-
Insgesamt	35	80.721,133	-	28	35.811,610	-

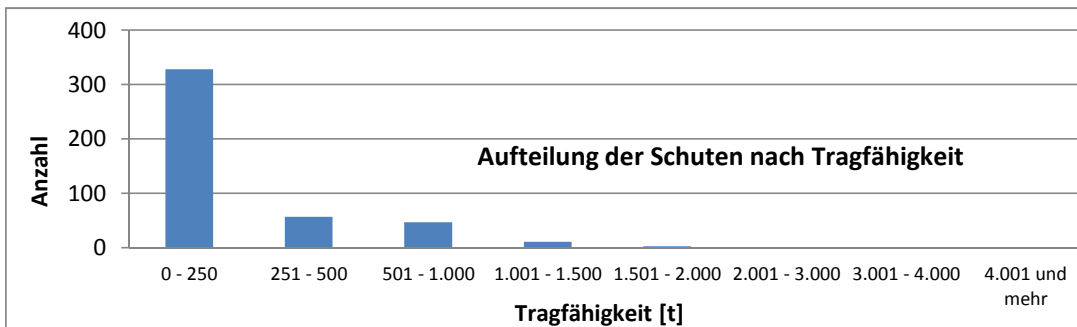


Größenklassen [t]	Schuten			vor 1920		
	Anzahl	Tragfähigkeit	kW	Anzahl	Tragfähigkeit	kW
0 - 250	328	41.393,805	2.651	47	4.724,236	202
251 - 500	57	20.631,268	1.706	-	-	-
501 - 1.000	47	32.254,291	3.727	-	-	-
1.001 - 1.500	11	12.936,498	558	-	-	-
1.501 - 2.000	3	4.758,401	2.558	-	-	-
2.001 - 3.000	0	-	-	-	-	-
3.001 - 4.000	0	-	-	-	-	-
4.001 und mehr	0	-	-	-	-	-
k.A. Tragfähigkeit	60	-	4.626	-	-	-
Insgesamt	506	111.974,263	15.826	47	4.724,236	202

Größenklassen	1920 - 1939			1940 - 1959		
	Anzahl	Tragfähigkeit	kW	Anzahl	Tragfähigkeit	kW
0 - 250 t	39	4.309,288	465	55	5.825,016	778
251 - 500 t	5	1.629,279	-	12	3.821,429	-
501 - 1.000 t	3	1.984,761	287	7	4.244,838	-
1.001 - 1.500 t	-	-	-	-	-	-
1.501 - 2.000 t	-	-	-	-	-	-
2.001 - 3.000 t	-	-	-	-	-	-
3.001 - 4.000 t	-	-	-	-	-	-
4.001 und mehr t	-	-	-	-	-	-
k.A. Tragfähigkeit	-	-	-	4	-	88
Insgesamt	47	7.923,328	752	78	13.891,283	866

Größenklassen	1960 - 1979			1980 - 1999		
	Anzahl	Tragfähigkeit	kW	Anzahl	Tragfähigkeit	kW
0 - 250 t	156	23.130,753	1.206	26	3.107,233	-
251 - 500 t	30	11.327,729	825	6	2.418,322	221
501 - 1.000 t	27	20.369,380	3.256	10	5.655,312	184
1.001 - 1.500 t	7	8.027,054	558	4	4.909,444	-
1.501 - 2.000 t	-	-	-	3	4.758,401	2.558
2.001 - 3.000 t	-	-	-	-	-	-
3.001 - 4.000 t	-	-	-	-	-	-
4.001 und mehr t	-	-	-	-	-	-
k.A. Tragfähigkeit	43	-	4.217	6	-	321
Insgesamt	263	62.854,916	10.062	55	20.848,712	3.284

Größenklassen	2000 - 2009			2010 - 2018		
	Anzahl	Tragfähigkeit	kW	Anzahl	Tragfähigkeit	kW
0 - 250 t	-	-	-	5	297,279	-
251 - 500 t	1	414,800	-	3	1019,709	660
501 - 1.000 t	-	-	-	-	-	-
1.001 - 1.500 t	-	-	-	-	-	-
1.501 - 2.000 t	-	-	-	-	-	-
2.001 - 3.000 t	-	-	-	-	-	-
3.001 - 4.000 t	-	-	-	-	-	-
4.001 und mehr t	-	-	-	-	-	-
k.A. Tragfähigkeit	5	-	-	2	-	-
Insgesamt	6	414,800	0	10	1.316,988	660

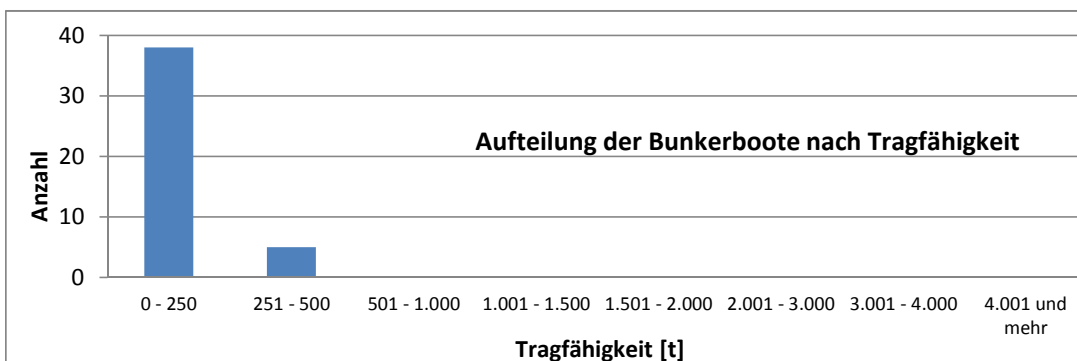


Größenklassen [t]	Bunkerboote			vor 1920		
	Anzahl	Tragfähigkeit	kW	Anzahl	Tragfähigkeit	kW
0 - 250	38	5.364,457	7.081	3	323,772	383
251 - 500	5	1.391,753	1.122	-	-	-
501 - 1.000	0	0,000	0	-	-	-
1.001 - 1.500	0	-	-	-	-	-
1.501 - 2.000	0	-	-	-	-	-
2.001 - 3.000	0	-	-	-	-	-
3.001 - 4.000	0	-	-	-	-	-
4.001 und mehr	0	-	-	-	-	-
k.A. Tragfähigkeit	0	-	-	-	-	-
Insgesamt	43	6.756,210	8.203	3	323,772	383

Größenklassen	1920 - 1939			1940 - 1959		
	Anzahl	Tragfähigkeit	kW	Anzahl	Tragfähigkeit	kW
0 - 250 t	2	146,570	189	16	2.270,309	3.687
251 - 500 t	-	-	-	1	260,000	261
501 - 1.000 t	-	-	-	-	-	-
1.001 - 1.500 t	-	-	-	-	-	-
1.501 - 2.000 t	-	-	-	-	-	-
2.001 - 3.000 t	-	-	-	-	-	-
3.001 - 4.000 t	-	-	-	-	-	-
4.001 und mehr t	-	-	-	-	-	-
k.A. Tragfähigkeit	-	-	-	-	-	-
Insgesamt	2	146,570	189	17	2.530,309	3.948

Größenklassen	1960 - 1979			1980 - 1999		
	Anzahl	Tragfähigkeit	kW	Anzahl	Tragfähigkeit	kW
0 - 250 t	17	2.623,806	2.822	-	-	-
251 - 500 t	4	1.131,753	861	-	-	-
501 - 1.000 t	-	-	-	-	-	-
1.001 - 1.500 t	-	-	-	-	-	-
1.501 - 2.000 t	-	-	-	-	-	-
2.001 - 3.000 t	-	-	-	-	-	-
3.001 - 4.000 t	-	-	-	-	-	-
4.001 und mehr t	-	-	-	-	-	-
k.A. Tragfähigkeit	-	-	-	-	-	-
Insgesamt	21	3.755,559	3.683	0	0,000	0

Größenklassen	2000 - 2009			2010 - 2018		
	Anzahl	Tragfähigkeit	kW	Anzahl	Tragfähigkeit	kW
0 - 250 t	-	-	-	-	-	-
251 - 500 t	-	-	-	-	-	-
501 - 1.000 t	-	-	-	-	-	-
1.001 - 1.500 t	-	-	-	-	-	-
1.501 - 2.000 t	-	-	-	-	-	-
2.001 - 3.000 t	-	-	-	-	-	-
3.001 - 4.000 t	-	-	-	-	-	-
4.001 und mehr t	-	-	-	-	-	-
k.A. Tragfähigkeit	-	-	-	-	-	-
Insgesamt	0	0,000	0	0	0,000	0

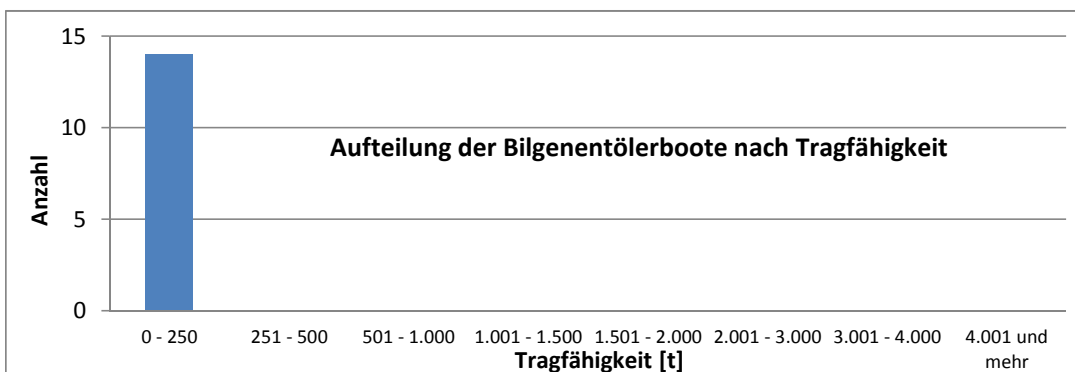


Größenklassen [t]	Bilgenentölerboote			vor 1920		
	Anzahl	Tragfähigkeit	kW	Anzahl	Tragfähigkeit	kW
0 - 250	14	1.821,348	2.845	1	54,128	70
251 - 500	0	0,000	0	-	-	-
501 - 1.000	0	-	-	-	-	-
1.001 - 1.500	0	-	-	-	-	-
1.501 - 2.000	0	-	-	-	-	-
2.001 - 3.000	0	-	-	-	-	-
3.001 - 4.000	0	-	-	-	-	-
4.001 und mehr	0	-	-	-	-	-
k.A. Tragfähigkeit	0	-	-	-	-	-
Insgesamt	14	1.821,348	2.845	1	54,128	70

Größenklassen	1920 - 1939			1940 - 1959		
	Anzahl	Tragfähigkeit	kW	Anzahl	Tragfähigkeit	kW
0 - 250 t	3	184,870	397	5	685,610	1.006
251 - 500 t	-	-	-	-	-	-
501 - 1.000 t	-	-	-	-	-	-
1.001 - 1.500 t	-	-	-	-	-	-
1.501 - 2.000 t	-	-	-	-	-	-
2.001 - 3.000 t	-	-	-	-	-	-
3.001 - 4.000 t	-	-	-	-	-	-
4.001 und mehr t	-	-	-	-	-	-
k.A. Tragfähigkeit	-	-	-	-	-	-
Insgesamt	3	184,870	397	5	685,610	1.006

Größenklassen	1960 - 1979			1980 - 1999		
	Anzahl	Tragfähigkeit	kW	Anzahl	Tragfähigkeit	kW
0 - 250 t	3	557,427	736	1	125,673	278
251 - 500 t	-	-	-	-	-	-
501 - 1.000 t	-	-	-	-	-	-
1.001 - 1.500 t	-	-	-	-	-	-
1.501 - 2.000 t	-	-	-	-	-	-
2.001 - 3.000 t	-	-	-	-	-	-
3.001 - 4.000 t	-	-	-	-	-	-
4.001 und mehr t	-	-	-	-	-	-
k.A. Tragfähigkeit	-	-	-	-	-	-
Insgesamt	3	557,427	736	1	125,673	278

Größenklassen	2000 - 2009			2010 - 2018		
	Anzahl	Tragfähigkeit	kW	Anzahl	Tragfähigkeit	kW
0 - 250 t	-	-	-	1	213,64	358
251 - 500 t	-	-	-	-	-	-
501 - 1.000 t	-	-	-	-	-	-
1.001 - 1.500 t	-	-	-	-	-	-
1.501 - 2.000 t	-	-	-	-	-	-
2.001 - 3.000 t	-	-	-	-	-	-
3.001 - 4.000 t	-	-	-	-	-	-
4.001 und mehr t	-	-	-	-	-	-
k.A. Tragfähigkeit	-	-	-	-	-	-
Insgesamt	0	0,000	0	1	213,640	358

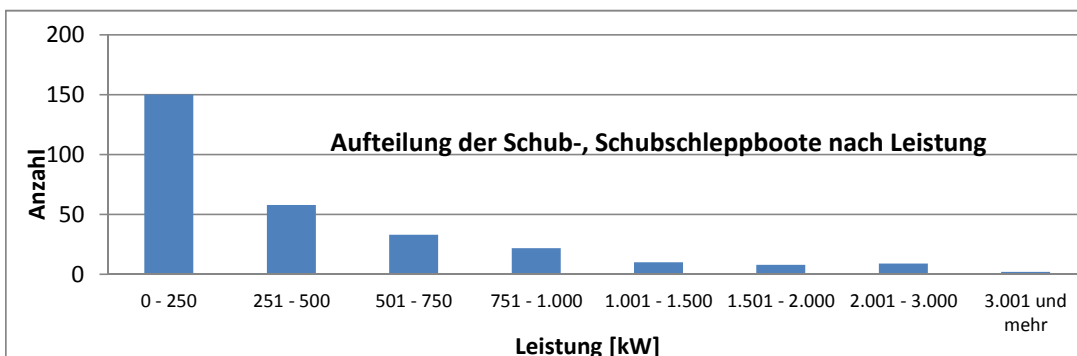


Größenklassen [kW]	Schub-, Schubschleppboote		vor 1920	
	Anzahl	kW	Anzahl	kW
0 - 250	150	20.741	4	542
251 - 500	58	20.960	2	587
501 - 750	33	20.031	-	-
751 - 1.000	22	18.993	-	-
1.001 - 1.500	10	10.932	-	-
1.501 - 2.000	8	14.049	-	-
2.001 - 3.000	9	22.287	-	-
3.001 und mehr	2	7.501	-	-
Insgesamt	292	135.494	6	1.129

Größenklassen	1920 - 1939		1940 - 1959	
	Anzahl	kW	Anzahl	kW
0 - 250 kW	15	1.719	14	1.255
251 - 500 kW	2	605	8	2.948
501 - 750 kW	3	1.773	4	2.294
751 - 1.000 kW	4	3.638	3	2.623
1.001 - 1.500 kW	-	-	-	-
1.501 - 2.000 kW	-	-	-	-
2.001 - 3.000 kW	-	-	-	-
3.001 und mehr kW	-	-	-	-
Insgesamt	24	7.735	29	9.120

Größenklassen	1960 - 1979		1980 - 1999	
	Anzahl	kW	Anzahl	kW
0 - 250 kW	65	9.515	49	7.259
251 - 500 kW	28	9.584	18	7.236
501 - 750 kW	16	10.004	9	5.400
751 - 1.000 kW	12	10.218	3	2.514
1.001 - 1.500 kW	4	4.576	6	6.356
1.501 - 2.000 kW	6	10.959	2	3.090
2.001 - 3.000 kW	4	10.698	5	11.589
3.001 und mehr kW	1	3.747	1	3.754
Insgesamt	136	69.301	93	47.198

Größenklassen	2000 - 2009		2010 - 2018	
	Anzahl	kW	Anzahl	kW
0 - 250 kW	1	213	2	238
251 - 500 kW	-	-	-	-
501 - 750 kW	-	-	1	560
751 - 1.000 kW	-	-	-	-
1.001 - 1.500 kW	-	-	-	-
1.501 - 2.000 kW	-	-	-	-
2.001 - 3.000 kW	-	-	-	-
3.001 und mehr kW	-	-	-	-
Insgesamt	1	213	3	798

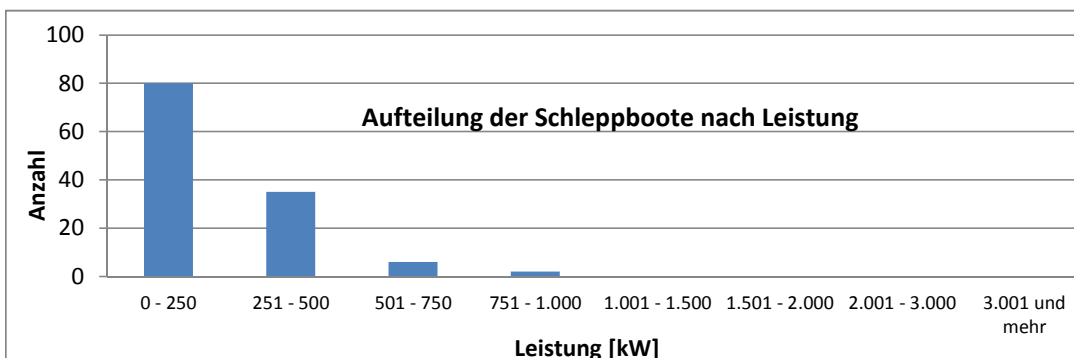


Größenklassen [kW]	Schleppboote		vor 1920	
	Anzahl	kW	Anzahl	kW
0 - 250	80	10.349	10	1.458
251 - 500	35	11.907	7	2.439
501 - 750	6	3.674	-	-
751 - 1.000	2	1.733	-	-
1.001 - 1.500	0	-	-	-
1.501 - 2.000	0	-	-	-
2.001 - 3.000	0	-	-	-
3.001 und mehr	0	-	-	-
Insgesamt	123	27.663	17	3.897

Größenklassen	1920 - 1939		1940 - 1959	
	Anzahl	kW	Anzahl	kW
0 - 250 kW	22	3.063	25	3.108
251 - 500 kW	6	1.959	11	3.536
501 - 750 kW	-	-	3	1.788
751 - 1.000 kW	1	880	1	853
1.001 - 1.500 kW	-	-	-	-
1.501 - 2.000 kW	-	-	-	-
2.001 - 3.000 kW	-	-	-	-
3.001 und mehr kW	-	-	-	-
Insgesamt	29	5.902	40	9.285

Größenklassen	1960 - 1979		1980 - 1999	
	Anzahl	kW	Anzahl	kW
0 - 250 kW	21	2.316	1	183
251 - 500 kW	9	3.013	2	960
501 - 750 kW	2	1.186	1	700
751 - 1.000 kW	-	-	-	-
1.001 - 1.500 kW	-	-	-	-
1.501 - 2.000 kW	-	-	-	-
2.001 - 3.000 kW	-	-	-	-
3.001 und mehr kW	-	-	-	-
Insgesamt	32	6.515	4	1.843

Größenklassen	2000 - 2009		2010 - 2018	
	Anzahl	kW	Anzahl	kW
0 - 250 kW	-	-	1	221
251 - 500 kW	-	-	-	-
501 - 750 kW	-	-	-	-
751 - 1.000 kW	-	-	-	-
1.001 - 1.500 kW	-	-	-	-
1.501 - 2.000 kW	-	-	-	-
2.001 - 3.000 kW	-	-	-	-
3.001 und mehr kW	-	-	-	-
Insgesamt	0	0	1	221

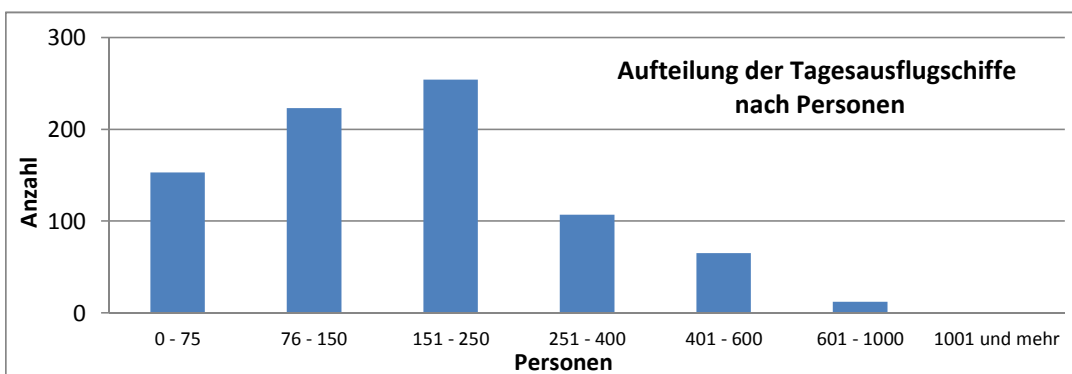


Größenklassen [Pers.]	Tagesausflugsschiffe			vor 1920		
	Anzahl	Fahrgastanzahl	kW	Anzahl	Fahrgastanzahl	kW
0 - 75	153	7.896	16.473	11	548	1.405
76 - 150	223	26.484	32.118	19	2.254	3.085
151 - 250	254	56.158	69.279	9	2.013	1.594
251 - 400	107	36.141	43.389	9	2.733	1.281
401 - 600	65	35.231	35.556	1	600	730
601 - 1000	12	8.940	7.685	-	-	-
1001 und mehr	1	1.100	884	-	-	-
Insgesamt	815	171.950	205.384	49	8.148	8.095

Größenklassen	1920 - 1939			1940 - 1959		
	Anzahl	Fahrgastanzahl	kW	Anzahl	Fahrgastanzahl	kW
0 - 75 Pers.	34	1.893	2.804	31	1.636	3.586
76 - 150 Pers.	28	3.276	3.523	24	2.687	3.479
151 - 250 Pers.	37	7.753	7.359	27	5.794	5.212
251 - 400 Pers.	3	990	919	2	600	559
401 - 600 Pers.	2	1.000	925	-	-	-
601 - 1000 Pers.	3	1.920	1.364	-	-	-
1001 und mehr P.	-	-	-	-	-	-
Insgesamt	107	16.832	16.894	84	10.717	12.836

Größenklassen	1960 - 1979			1980 - 1999		
	Anzahl	Fahrgastanzahl	kW	Anzahl	Fahrgastanzahl	kW
0 - 75 Pers.	31	1.529	4.056	29	1.588	3.168
76 - 150 Pers.	40	4.886	5.130	66	8.191	9.852
151 - 250 Pers.	61	14.277	18.266	75	16.401	21.955
251 - 400 Pers.	36	11.989	13.275	37	12.997	17.853
401 - 600 Pers.	17	8.866	6.961	35	19.145	19.759
601 - 1000 Pers.	2	1.570	1.396	5	3.750	3.207
1001 und mehr P.	-	-	-	1	1.100	884
Insgesamt	187	43.117	49.084	248	63.172	76.678

Größenklassen	2000 - 2009			2010 - 2018		
	Anzahl	Fahrgastanzahl	kW	Anzahl	Fahrgastanzahl	kW
0 - 75 Pers.	12	485	1.308	5	217	146
76 - 150 Pers.	36	3.974	5.491	10	1.216	1558
151 - 250 Pers.	30	6.651	9.143	15	3.269	5750
251 - 400 Pers.	13	4.332	5.824	7	2.500	3678
401 - 600 Pers.	5	2.900	3.838	5	2.720	3343
601 - 1000 Pers.	1	700	450	1	1.000	1268
1001 und mehr P.	-	-	-	-	-	-
Insgesamt	97	19.042	26.054	43	10.922	15.743

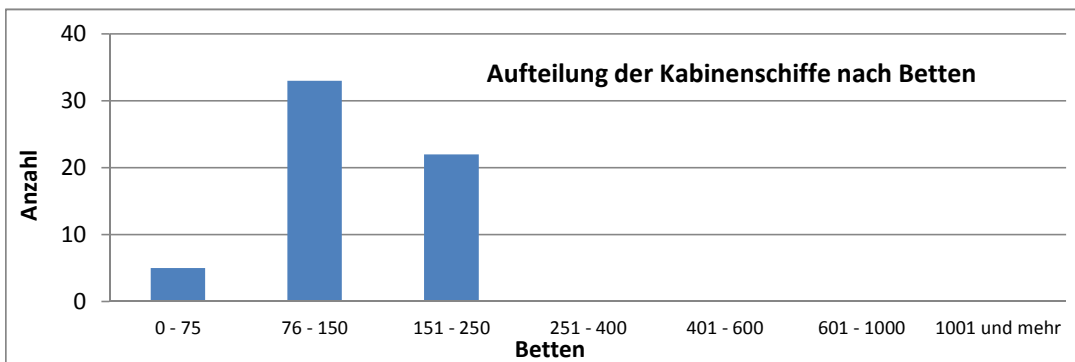


Größenklassen [Betten]	Kabinenschiffe			vor 1920		
	Anzahl	Bettenkapazität	kW	Anzahl	Bettenkapazität	kW
0 - 75	5	143	1.169	-	-	-
76 - 150	33	4.334	45.646	-	-	-
151 - 250	22	4.203	32.111	-	-	-
251 - 400	0	-	-	-	-	-
401 - 600	0	-	-	-	-	-
601 - 1000	0	-	-	-	-	-
1001 und mehr	0	-	-	-	-	-
Insgesamt	60	8.680	78.926	0	0	0

Größenklassen	1920 - 1939			1940 - 1959		
	Anzahl	Bettenkapazität	kW	Anzahl	Bettenkapazität	kW
0 - 75 Betten	2	32	410	1	32	202
76 - 150 Betten	-	-	-	-	-	-
151 - 250 Betten	-	-	-	-	-	-
251 - 400 Betten	-	-	-	-	-	-
401 - 600 Betten	-	-	-	-	-	-
601 - 1000 Betten	-	-	-	-	-	-
1001 und mehr Betten	-	-	-	-	-	-
Insgesamt	2	32	410	1	32	202

Größenklassen	1960 - 1979			1980 - 1999		
	Anzahl	Bettenkapazität	kW	Anzahl	Bettenkapazität	kW
0 - 75 Betten	-	-	-	2	79	557
76 - 150 Betten	3	391	3.265	10	1.221	13.257
151 - 250 Betten	-	-	-	3	531	4.059
251 - 400 Betten	-	-	-	-	-	-
401 - 600 Betten	-	-	-	-	-	-
601 - 1000 Betten	-	-	-	-	-	-
1001 und mehr Betten	-	-	-	-	-	-
Insgesamt	3	391	3.265	15	1.831	17.873

Größenklassen	2000 - 2009			2010 - 2018		
	Anzahl	Bettenkapazität	kW	Anzahl	Bettenkapazität	kW
0 - 75 Betten	-	-	-	-	-	-
76 - 150 Betten	12	1.656	17.512	8	1.066	11612
151 - 250 Betten	7	1.484	10.822	12	2.188	17230
251 - 400 Betten	-	-	-	-	-	-
401 - 600 Betten	-	-	-	-	-	-
601 - 1000 Betten	-	-	-	-	-	-
1001 und mehr Betten	-	-	-	-	-	-
Insgesamt	19	3.140	28.334	20	3.254	28.842

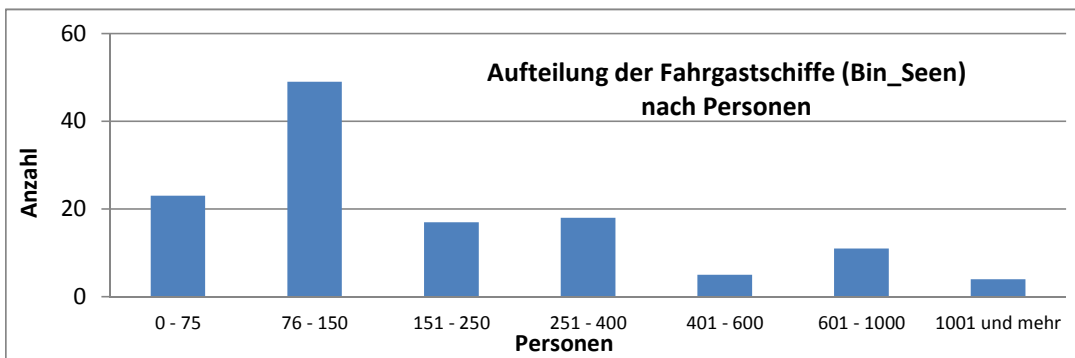


Größenklassen [Pers.]	Fahrgastschiffe (Bin_Seen)			vor 1920		
	Anzahl	Fahrgastanzahl	kW	Anzahl	Fahrgastanzahl	kW
0 - 75	23	1.050	1.676	-	-	-
76 - 150	49	5.157	3.004	-	-	-
151 - 250	17	3.758	2.704	-	-	-
251 - 400	18	5.870	5.368	1	400	760
401 - 600	5	2.268	2.488	-	-	-
601 - 1000	11	8.300	6.047	-	-	-
1001 und mehr	4	4.255	2.342	-	-	-
Insgesamt	127	30.658	23.629	1	400	760

Größenklassen	1920 - 1939			1940 - 1959		
	Anzahl	Fahrgastanzahl	kW	Anzahl	Fahrgastanzahl	kW
0 - 75 Pers.	7	395	549	2	64	34
76 - 150 Pers.	12	1.122	384	5	533	403
151 - 250 Pers.	2	374	187	1	180	69
251 - 400 Pers.	1	300	115	3	898	805
401 - 600 Pers.	-	-	-	1	430	456
601 - 1000 Pers.	4	3.015	1.962	-	-	-
1001 und mehr P.	1	1.030	850	-	-	-
Insgesamt	27	6.236	4.047	12	2.105	1.767

Größenklassen	1960 - 1979			1980 - 1999		
	Anzahl	Fahrgastanzahl	kW	Anzahl	Fahrgastanzahl	kW
0 - 75 Pers.	8	356	728	4	120	174
76 - 150 Pers.	15	1.674	914	14	1.521	1.276
151 - 250 Pers.	8	1.818	894	4	886	894
251 - 400 Pers.	8	2.682	1.701	3	890	863
401 - 600 Pers.	1	420	306	1	418	260
601 - 1000 Pers.	1	690	537	3	2.245	1.520
1001 und mehr P.	3	3.225	1.492	-	-	-
Insgesamt	44	10.865	6.572	29	6.080	4.987

Größenklassen	2000 - 2009			2010 - 2018		
	Anzahl	Fahrgastanzahl	kW	Anzahl	Fahrgastanzahl	kW
0 - 75 Pers.	2	115	191	-	-	-
76 - 150 Pers.	1	94	10	2	213	17
151 - 250 Pers.	2	500	660	-	-	-
251 - 400 Pers.	2	700	1.124	-	-	-
401 - 600 Pers.	1	500	730	1	500	736
601 - 1000 Pers.	2	1.550	1.300	1	800	728
1001 und mehr P.	-	-	-	-	-	-
Insgesamt	10	3.459	4.015	4	1.513	1.481

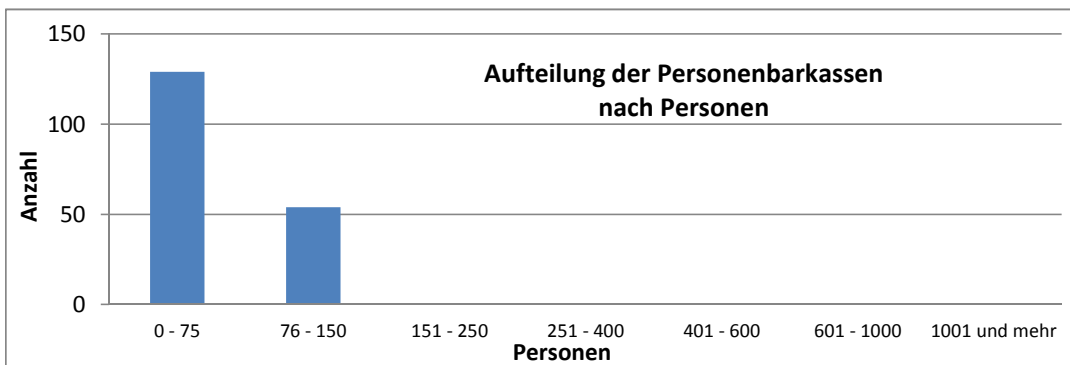


Größenklassen [Pers.]	Personenbarkassen			vor 1920		
	Anzahl	Fahrgastanzahl	kW	Anzahl	Fahrgastanzahl	kW
0 - 75	129	5.191	11.979	10	391	506
76 - 150	54	5.104	7.376	4	344	325
151 - 250	0	-	-	-	-	-
251 - 400	0	-	-	-	-	-
401 - 600	0	-	-	-	-	-
601 - 1000	0	-	-	-	-	-
1001 und mehr	0	-	-	-	-	-
Insgesamt	183	10.295	19.355	14	735	831

Größenklassen	1920 - 1939			1940 - 1959		
	Anzahl	Fahrgastanzahl	kW	Anzahl	Fahrgastanzahl	kW
0 - 75 Pers.	66	2.842	4.269	22	881	2.176
76 - 150 Pers.	23	2.163	3.039	16	1.532	2.124
151 - 250 Pers.	-	-	-	-	-	-
251 - 400 Pers.	-	-	-	-	-	-
401 - 600 Pers.	-	-	-	-	-	-
601 - 1000 Pers.	-	-	-	-	-	-
1001 und mehr P.	-	-	-	-	-	-
Insgesamt	89	5.005	7.308	38	2.413	4.300

Größenklassen	1960 - 1979			1980 - 1999		
	Anzahl	Fahrgastanzahl	kW	Anzahl	Fahrgastanzahl	kW
0 - 75 Pers.	18	618	2.335	12	439	2.520
76 - 150 Pers.	11	1.065	1.888	-	-	-
151 - 250 Pers.	-	-	-	-	-	-
251 - 400 Pers.	-	-	-	-	-	-
401 - 600 Pers.	-	-	-	-	-	-
601 - 1000 Pers.	-	-	-	-	-	-
1001 und mehr P.	-	-	-	-	-	-
Insgesamt	29	1.683	4.223	12	439	2.520

Größenklassen	2000 - 2009			2010 - 2018		
	Anzahl	Fahrgastanzahl	kW	Anzahl	Fahrgastanzahl	kW
0 - 75 Pers.	1	20	173	-	-	-
76 - 150 Pers.	-	-	-	-	-	-
151 - 250 Pers.	-	-	-	-	-	-
251 - 400 Pers.	-	-	-	-	-	-
401 - 600 Pers.	-	-	-	-	-	-
601 - 1000 Pers.	-	-	-	-	-	-
1001 und mehr P.	-	-	-	-	-	-
Insgesamt	1	20	173	0	0	0

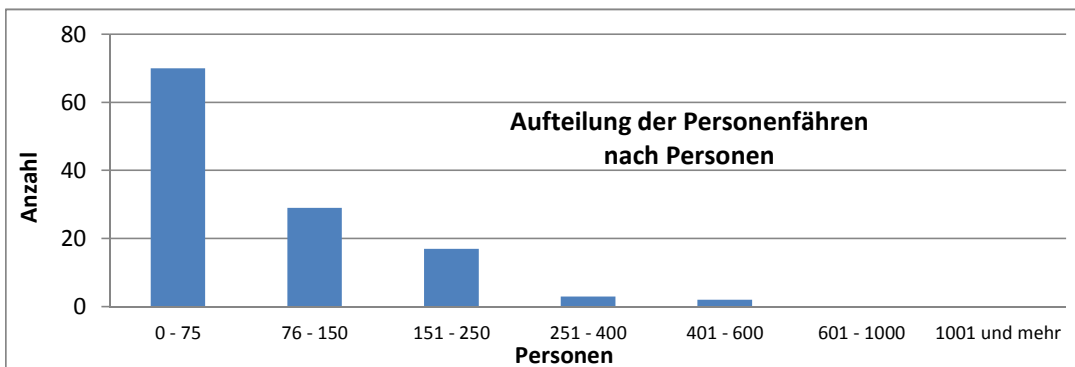


Größenklassen [Pers.]	Personenfähren			vor 1920		
	Anzahl	Fahrgäste	kW	Anzahl	Fahrgäste	kW
0 - 75	70	2.600	4.215	1	50	28
76 - 150	29	3.272	3.710	1	100	147
151 - 250	17	3.904	7.607	-	-	-
251 - 400	3	922	1.680	-	-	-
401 - 600	2	1.080	1.322	-	-	-
601 - 1000	0	-	-	-	-	-
1001 und mehr	0	-	-	-	-	-
Insgesamt	121	11.778	18.534	2	150	175

Größenklassen	1920 - 1939			1940 - 1959		
	Anzahl	Fahrgäste	kW	Anzahl	Fahrgäste	kW
0 - 75 Pers.	5	210	361	7	203	335
76 - 150 Pers.	3	335	367	6	602	721
151 - 250 Pers.	2	450	353	1	183	111
251 - 400 Pers.	-	-	-	2	622	1.200
401 - 600 Pers.	-	-	-	-	-	-
601 - 1000 Pers.	-	-	-	-	-	-
1001 und mehr P.	-	-	-	-	-	-
Insgesamt	10	995	1.081	16	1.610	2.367

Größenklassen	1960 - 1979			1980 - 1999		
	Anzahl	Fahrgäste	kW	Anzahl	Fahrgäste	kW
0 - 75 Pers.	12	448	903	25	980	1.695
76 - 150 Pers.	4	450	463	6	726	913
151 - 250 Pers.	4	950	1.496	7	1.681	4.364
251 - 400 Pers.	-	-	-	-	-	-
401 - 600 Pers.	1	480	734	-	-	-
601 - 1000 Pers.	-	-	-	-	-	-
1001 und mehr P.	-	-	-	-	-	-
Insgesamt	21	2.328	3.596	38	3.387	6.972

Größenklassen	2000 - 2009			2010 - 2018		
	Anzahl	Fahrgäste	kW	Anzahl	Fahrgäste	kW
0 - 75 Pers.	12	406	645	8	303	248
76 - 150 Pers.	8	960	919	1	99	180
151 - 250 Pers.	1	200	364	2	440	919
251 - 400 Pers.	-	-	-	1	300	480
401 - 600 Pers.	-	-	-	1	600	588
601 - 1000 Pers.	-	-	-	-	-	-
1001 und mehr P.	-	-	-	-	-	-
Insgesamt	21	1.566	1.928	13	1.742	2.415

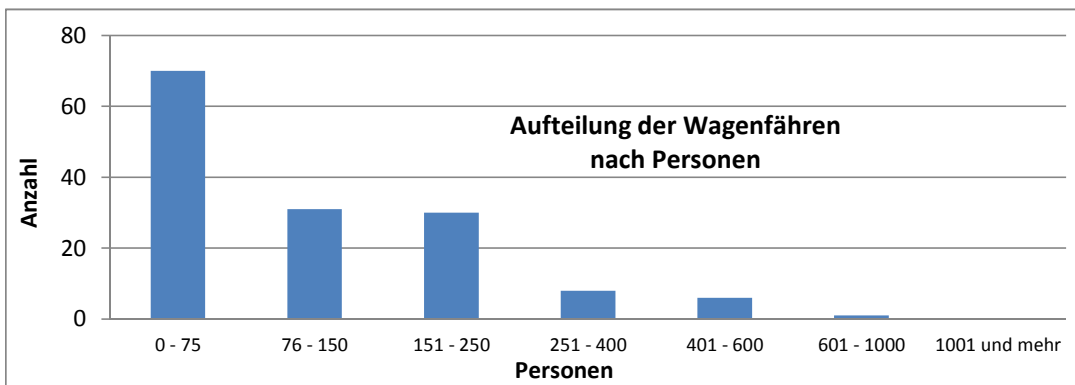


Größenklassen [Pers.]	Wagenfähren			vor 1920		
	Anzahl	Fahrgäste	kW	Anzahl	Fahrgäste	kW
0 - 75	70	2.693	3.011	1	10	-
76 - 150	31	3.557	5.749	-	-	-
151 - 250	30	6.870	15.701	1	250	192
251 - 400	8	2.845	6.140	-	-	-
401 - 600	6	3.385	4.085	-	-	-
601 - 1000	1	800	234	-	-	-
1001 und mehr	0	-	-	-	-	-
Insgesamt	146	20.150	34.920	2	260	192

Größenklassen	1920 - 1939			1940 - 1959		
	Anzahl	Fahrgäste	kW	Anzahl	Fahrgäste	kW
0 - 75 Pers.	10	349	115	16	580	683
76 - 150 Pers.	1	90	150	10	1.146	2.058
151 - 250 Pers.	-	-	-	6	1.280	2.147
251 - 400 Pers.	-	-	-	1	345	588
401 - 600 Pers.	1	485	263	-	-	-
601 - 1000 Pers.	-	-	-	1	800	234
1001 und mehr P.	-	-	-	-	-	-
Insgesamt	12	924	528	34	4.151	5.710

Größenklassen	1960 - 1979			1980 - 1999		
	Anzahl	Fahrgäste	kW	Anzahl	Fahrgäste	kW
0 - 75 Pers.	12	500	434	27	1.074	1.609
76 - 150 Pers.	14	1.601	2.138	3	370	769
151 - 250 Pers.	11	2.474	4.806	7	1.619	3.880
251 - 400 Pers.	4	1.400	2.510	3	1.100	3.042
401 - 600 Pers.	-	-	-	3	1.700	2.144
601 - 1000 Pers.	-	-	-	-	-	-
1001 und mehr P.	-	-	-	-	-	-
Insgesamt	41	5.975	9.888	43	5.863	11.444

Größenklassen	2000 - 2009			2010 - 2018		
	Anzahl	Fahrgäste	kW	Anzahl	Fahrgäste	kW
0 - 75 Pers.	3	135	90	1	45	80
76 - 150 Pers.	2	200	456	1	150	178
151 - 250 Pers.	-	-	-	5	1.247	4676
251 - 400 Pers.	-	-	-	-	-	-
401 - 600 Pers.	2	1.200	1.678	-	-	-
601 - 1000 Pers.	-	-	-	-	-	-
1001 und mehr P.	-	-	-	-	-	-
Insgesamt	7	1.535	2.224	7	1.442	4.934



Wasserstraßengebiet ⁽¹⁾	Gütermotorschiffe			Tankmotorschiffe			Schubleichter		
	Anzahl	Tragfähigkeit	kW	Anzahl	Tragfähigkeit	kW	Anzahl	Tragfähigkeit	
Elbe	165	177.401,834	81.564	127	192.453,125	105.615	111	98.797,748	
Weser	62	73.325,052	36.147	32	46.696,617	23.212	27	39.873,764	
Mittellandkanal	22	28.930,721	15.426	-	-	-	5	7.470,499	
Westdeutscher Kanal	85	137.087,884	69.615	33	72.863,432	33.565	47	37.863,047	
Rhein	129	195.549,444	98.954	135	257.078,963	131.026	122	216.270,499	
Mosel/ Saar	29	28.596,146	18.489	-	-	-	9	8.498,434	
Main/ MDK	88	158.291,165	72.063	52	114.010,045	54.037	34	39.021,597	
Neckar	62	118.070,572	51.727	5	9.826,057	4.425	5	9.306,258	
Donau	45	63.595,146	34.010	3	5.774,620	3.155	61	82.679,776	
Berlin	49	39.370,500	18.640	4	3.113,829	1.611	321	178.772,198	
Brandenburg	31	35.226,909	17.021	17	29.091,743	14.377	24	6.692,979	
Binnengebiet Mecklenburg - Vorpommern	8	4.997,658	2.555	1	2.132,154	1.140	7	3.111,175	
Geschlossene Seen	2	470,000	281	1	2.647,434	1.343	2	50,000	
Insgesamt	777	1.060.913,031	516.492	410	735.688,019	373.506	775	728.407,974	

Wasserstraßengebiet ⁽¹⁾	Schuten			Bunkerboote			Bilgenentölerboote		
	Anzahl	Tragfähigkeit	kW	Anzahl	Tragfähigkeit	kW	Anzahl	Tragfähigkeit	kW
Elbe	281	72.747,068	2.066	11	2.074,601	1.955	5	633,173	1.037
Weser	14	3.423,491	552	-	-	-	2	322,461	261
Mittellandkanal	1	123,246	110	-	-	-	-	-	-
Westdeutscher Kanal	16	5.293,882	74	9	1.158,103	1.105	-	-	-
Rhein	66	16.153,908	9.919	16	2.640,647	4.070	7	865,714	1.547
Mosel/ Saar	4	845,826	-	-	-	-	-	-	-
Main/ MDK	6	350,653	-	2	354,101	503	-	-	-
Neckar	9	610,626	869	-	-	-	-	-	-
Donau	28	5.194,833	1.819	-	-	-	-	-	-
Berlin	40	3.570,562	44	5	528,758	570	-	-	-
Brandenburg	26	2.137,868	-	-	-	-	-	-	-
Binnengebiet Mecklenburg - Vorpommern	13	1.136,922	72	-	-	-	-	-	-
Geschlossene Seen	5	562,900	345	-	-	-	-	-	-
Insgesamt	509	112.151,785	15.870	43	6.756,210	8.203	14	1.821,348	2.845

Wasserstraßengebiet ⁽¹⁾	Schub-, Schubschleppboote		Schleppboote		Tagesausflugschiffe		
	Anzahl	kW	Anzahl	kW	Anzahl	Fahrgastanzahl	kW
Elbe	40	13.131	53	15.436	225	40.432	57.734
Weser	13	4.135	16	3.770	39	8.889	9.395
Mittellandkanal	3	957	1	110	6	881	877
Westdeutscher Kanal	5	1.533	10	1.969	36	5.424	6.488
Rhein	47	43.665	20	4.145	106	29.998	38.843
Mosel/ Saar	2	482	1	66	28	7.883	9.008
Main/ MDK	9	2.225	1	132	29	9.682	9.297
Neckar	3	929	-	-	15	4.270	4.344
Donau	26	30.023	3	472	32	11.249	13.310
Berlin	105	29.602	4	313	129	21.424	21.839
Brandenburg	28	5.447	4	325	62	7.969	7.901
Binnengebiet Mecklenburg - Vorpommern	10	3.145	10	1.017	84	16.395	21.554
Geschlossene Seen	3	332	1	18	27	7.637	5.086
Insgesamt	294	135.606	124	27.773	818	172.133	205.676

Wasserstraßengebiet ⁽¹⁾	Kabinenschiffe			Fahrgastschiffe (Bin. Seen)			Personenbarkassen		
	Anzahl	Bettenkapazität	kW	Anzahl	Fahrgastanzahl	kW	Anzahl	Fahrgastanzahl	kW
Elbe	21	2.783	27.605	7	1.290	889	150	9.111	15.067
Weser	1	90	1.176	-	-	-	2	144	176
Mittellandkanal	-	-	-	-	-	-	-	-	-
Westdeutscher Kanal	-	-	-	-	-	-	6	232	348
Rhein	10	1.326	12.201	-	-	-	3	117	188
Mosel/ Saar	1	148	1.183	-	-	-	-	-	-
Main/ MDK	-	-	-	-	-	-	-	-	-
Neckar	-	-	-	-	-	-	-	-	-
Donau	17	2.607	25.079	-	-	-	-	-	-
Berlin	-	-	-	-	-	-	8	259	752
Brandenburg	2	25	262	1	124	88	5	234	438
Binnengebiet Mecklenburg - Vorpommern	8	1.701	11.420	-	-	-	10	198	2.386
Geschlossene Seen	-	-	-	119	29.244	22.652	-	-	-
Insgesamt	60	8.680	78.926	127	30.658	23.629	184	10.295	19.355

Wasserstraßengebiet ⁽¹⁾	Personenfähren			Wagenfähren		
	Anzahl	Fahrgastanzahl	kW	Anzahl	Fahrgastanzahl	kW
Elbe	48	5.074	7.229	54	5.372	9.830
Weser	7	583	1.483	17	2.071	6.919
Mittellandkanal	-	-	-	1	40	33
Westdeutscher Kanal	2	30	-	2	94	200
Rhein	33	3.657	5.002	31	8.708	13.129
Mosel/ Saar	5	183	376	7	378	378
Main/ MDK	3	154	296	11	1.027	1.109
Neckar	3	105	106	3	185	42
Donau	2	84	81	4	355	205
Berlin	4	415	636	6	910	635
Brandenburg	2	90	89	4	140	50
Binnengebiet Mecklenburg - Vorpommern	11	1.385	3.212	5	850	2.302
Geschlossene Seen	1	18	24	-	-	-
Insgesamt	121	11.778	18.534	145	20.130	34.832

(1) Zuordnung erfolgt nach dem Heimatort der Schiffe

Aufteilung der Binnenflotte nach Bundesländer

Stand 31.12.2018

Bundesländer ⁽¹⁾	Gütermotorschiffe			Tankmotorschiffe			Schubleichter	
	Anzahl	Tragfähigkeit	kW	Anzahl	Tragfähigkeit	kW	Anzahl	Tragfähigkeit
Baden - Württemberg	73	126.740,541	57.891	19	34.281,685	15.628	9	17.933,167
Bayern	130	216.819,371	103.501	52	112.409,161	53.893	94	121.498,373
Berlin	47	36.466,038	17.374	4	3.113,829	1.611	321	178.772,198
Brandenburg	34	39.072,312	19.064	16	29.041,867	14.333	26	6.742,979
Bremen	19	21.741,205	12.148	24	36.969,508	18.019	14	26.105,813
Hamburg	65	64.070,701	28.956	96	142.954,797	81.211	70	64.299,943
Hessen	25	46.635,875	21.480	4	8.432,531	4.137	9	14.595,545
Mecklenburg - Vorpommern	10	7.909,372	3.732	4	5.987,745	3.056	7	3.111,175
Niedersachsen	141	201.865,779	102.675	41	79.736,310	37.585	67	59.757,909
Nordrhein - Westfalen	117	162.347,295	82.315	121	230.371,820	119.083	97	176.275,383
Rheinland - Pfalz	31	51.964,044	27.591	5	10.135,840	4.363	24	29.365,369
Saarland	20	8.705,482	5.642	-	-	-	-	-
Sachsen	4	4.639,689	1.945	3	6.666,615	3.259	1	715,985
Sachsen - Anhalt	38	42.975,511	20.468	15	26.410,883	12.785	25	21.340,893
Schleswig - Holstein	23	28.959,816	11.710	6	9.175,408	4.543	11	7.893,242
Thüringen	-	-	-	-	-	-	-	-
Insgesamt	777	1.060.913,031	516.492	410	735.688,019	373.506	775	728.407,974

Bundesländer ⁽¹⁾	Schuten			Bunkerboote			Bilgenentölerboote		
	Anzahl	Tragfähigkeit	kW	Anzahl	Tragfähigkeit	kW	Anzahl	Tragfähigkeit	kW
Baden - Württemberg	27	3.548,923	3683	7	994,610	1593	-	-	-
Bayern	34	5.545,486	1819	2	354,101	503	-	-	-
Berlin	40	3.570,562	44	5	528,758	570	-	-	-
Brandenburg	28	2.209,868	-	-	-	-	-	-	-
Bremen	6	1.182,612	99	-	-	-	1	183,735	147
Hamburg	252	69.680,599	2066	7	1.168,002	1213	5	633,173	1.037
Hessen	9	1.649,167	1665	-	-	-	-	-	-
Mecklenburg - Vorpommern	14	1.175,814	72	-	-	-	-	-	-
Niedersachsen	27	7.899,865	637	9	1.352,939	1126	1	138,726	114
Nordrhein - Westfalen	35	11.742,444	5437	10	1.741,445	2618	7	865,714	1.547
Rheinland - Pfalz	12	1.154,826	348	-	-	-	-	-	-
Saarland	-	-	-	-	-	-	-	-	-
Sachsen	1	691,000	-	-	-	-	-	-	-
Sachsen - Anhalt	16	1.070,028	-	-	-	-	-	-	-
Schleswig - Holstein	7	952,691	-	3	616,355	580	-	-	-
Thüringen	1	77,900	-	-	-	-	-	-	-
Insgesamt	509	112.151,785	15.870	43	6.756,210	8.203	14	1.821,348	2.845

Bundesländer ⁽¹⁾	Schub-, Schubschleppboote		Schleppboote		Tagesausflugschiffe		
	Anzahl	kW	Anzahl	kW	Anzahl	Fahrgastanzahl	kW
Baden - Württemberg	4	2.431	4	736	22	6.081	6.915
Bayern	35	32.248	4	604	54	18.521	19.866
Berlin	105	29.602	4	313	129	21.424	21.839
Brandenburg	31	5.779	4	325	65	8.304	8.113
Bremen	3	1.386	6	1.267	13	2.701	3.781
Hamburg	19	8.325	35	10.589	106	20.018	32.839
Hessen	2	341	2	213	25	7.024	7.656
Mecklenburg - Vorpommern	12	3.233	11	1.083	88	16.891	22.145
Niedersachsen	16	4.765	21	4.783	53	8.373	11.467
Nordrhein - Westfalen	32	31.567	10	1.474	69	19.378	22.055
Rheinland - Pfalz	16	11.211	8	2.262	67	21.359	24.825
Saarland	-	-	-	-	6	1.100	1.247
Sachsen	2	206	-	-	26	6.531	4.716
Sachsen - Anhalt	11	2.351	2	359	34	5.133	5.618
Schleswig - Holstein	6	2.161	12	3.747	54	8.047	11.667
Thüringen	-	-	1	18	7	1.248	927
Insgesamt	294	135.606	124	27.773	818	172.133	205.676

Bundesländer ⁽¹⁾	Kabinenschiffe			Fahrgastschiffe (Bin. Seen)			Personenbarkassen		
	Anzahl	Bettenkapazität	kW	Anzahl	Fahrgastanzahl	kW	Anzahl	Fahrgastanzahl	kW
Baden - Württemberg	1	74	440	31	10.646	9.299	-	-	-
Bayern	17	2.607	25.079	56	14.582	10.681	-	-	-
Berlin	-	-	-	-	-	-	8	259	752
Brandenburg	2	25	262	3	194	182	5	234	438
Bremen	1	90	1.176	-	-	-	2	144	176
Hamburg	19	2.687	26.458	-	-	-	127	8.060	13.226
Hessen	-	-	-	-	-	-	-	-	-
Mecklenburg - Vorpommern	8	1.701	11.420	6	323	402	11	228	2.411
Niedersachsen	-	-	-	5	913	757	11	458	584
Nordrhein - Westfalen	2	225	2.559	6	1.150	519	4	137	232
Rheinland - Pfalz	8	1.175	10.385	-	-	-	-	-	-
Saarland	-	-	-	-	-	-	-	-	-
Sachsen	-	-	-	3	104	73	-	-	-
Sachsen - Anhalt	2	96	1.147	3	245	305	-	-	-
Schleswig - Holstein	-	-	-	11	2.286	1.073	16	775	1.536
Thüringen	-	-	-	3	215	338	-	-	-
Insgesamt	60	8.680	78.926	127	30.658	23.629	184	10.295	19.355

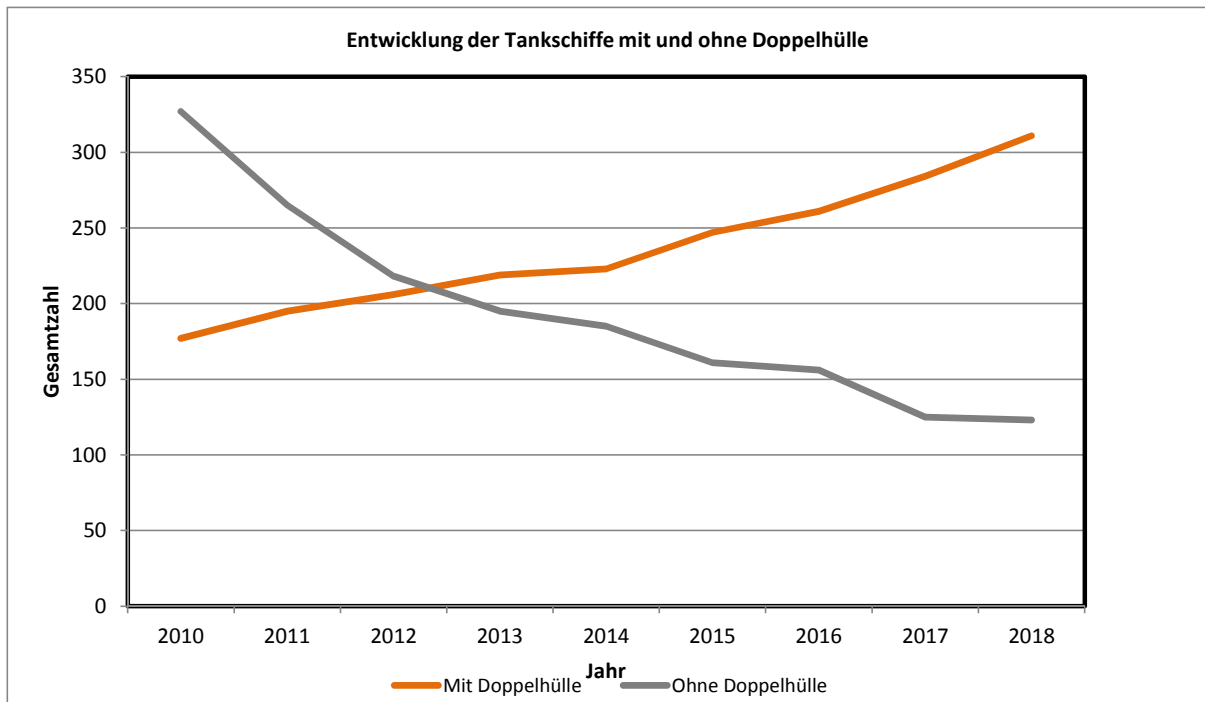
Bundesländer ⁽¹⁾	Personenfähren			Wagenfähren		
	Anzahl	Fahrgastanzahl	kW	Anzahl	Fahrgastanzahl	kW
Baden - Württemberg	4	145	163	4	305	294
Bayern	3	183	151	11	607	465
Berlin	4	415	636	6	910	635
Brandenburg	3	125	178	5	170	178
Bremen	2	342	1.274	2	549	2.592
Hamburg	4	478	889	1	180	128
Hessen	5	188	403	14	1.804	2.687
Mecklenburg - Vorpommern	11	1.385	3.212	5	850	2.302
Niedersachsen	8	716	1.248	15	1.696	5.271
Nordrhein - Westfalen	20	1.945	2.675	7	1.635	2.942
Rheinland - Pfalz	17	1.785	2.528	25	6.502	8.475
Saarland	-	-	-	-	-	-
Sachsen	25	2.257	2.090	5	290	204
Sachsen - Anhalt	5	454	589	20	915	1.246
Schleswig - Holstein	10	1.360	2.498	25	3.717	7.413
Thüringen	-	-	-	1	20	88
Insgesamt	121	11.778	18.534	146	20.150	34.920

(1) Zuordnung erfolgt nach dem Heimatort der Schiffe

Tankschiffe mit und ohne Doppelhülle

Stand 31.12.2018

Typ Jahr	Tankmotorschiff								Tanksschub- leichter		Bunkerboot N offen		Bilgenentölerboot N offen		Summe		Gesamt
	N offen		N geschlossen		C		G		mit	ohne	mit	ohne	mit	ohne	mit	ohne	
	mit	ohne	mit	ohne	mit	ohne	mit	ohne									
2010	18	52	20	186	88	-	28	-	9	15	13	58	1	16	177	327	504
2011	15	39	27	145	102	-	28	-	8	12	14	54	1	15	195	265	460
2012	16	32	27	107	114	-	28	-	8	11	12	53	1	15	206	218	424
2013	16	28	29	90	126	-	27	-	9	10	11	52	1	15	219	195	414
2014	16	28	27	80	134	-	26	-	9	10	10	52	1	15	223	185	408
2015	13	26	37	59	147	-	29	-	10	10	10	51	1	15	247	161	408
2016	14	34	38	53	157	-	34	-	10	9	7	46	1	14	261	156	417
2017	16	22	39	36	174	-	35	-	11	8	8	45	1	14	284	125	409
2018	17	28	43	37	199	-	33	-	10	10	7	36	2	12	311	123	434



Aufteilung der Binnenflotte nach Zonenzulassung

Gattung	Zone 1	Zone 2	Zone 2-Binnen	Rhein	Zone 3	Zone 4
Frachtschiffe	-	901	31	537	73	44
Gütermotorschiffe	-	365	14	248	8	-
Tankmotorschiffe	-	167	3	136	6	3
Schubleichter	-	369	14	152	56	37
Schub-, Schubschleppboote	-	55	8	53	75	32
Schleppboote	-	28	2	5	2	2
Schuten	-	67	3	55	27	29
Bunkerboote	-	10	2	16	5	7
Bilgenentölerboote	-	4	1	6	-	-
Tagesausflugsschiffe	-	139	43	116	174	216
Kabinenschiffe	-	11	-	19	6	-
Fahrgastschiffe (Bin_Seen)	-	-	-	-	-	1
Personenbarkassen	-	5	31	-	18	-
Insgesamt	0	1.220	121	806	377	327
2.851 erfasste Fahrzeuge						

Berücksichtigt wurden alle Bestandsfahrzeuge (außer Fähren), die zum Zeitpunkt der Erhebung gültige Fahrtauglichkeitsbescheinigungen hatten und von denen der ZBBD Daten über den Fahrtbereich vorlagen. Eingeschränkte Fahrtbereiche innerhalb einer Zone wurden hier nicht berücksichtigt sondern der entsprechenden Zone zugeordnet.

Anmerkung:

Gemäß § 5 Abs. 4 BinSchUO schließt die technische Zulassung für die Zone 1 die technische Zulassung für die anderen Zonen ein. Die technische Zulassung für die Zone 2 schließt die technische Zulassung für die Zonen 3 und 4 ein und die technische Zulassung für die Zone 3 die Zulassung für die Zone 4.

Personenfähren (frei/gebunden)

Jahr	Frei fahrende Personenfähren			Seil-, kettengebundene Personenfähren			Insgesamt Personenfähren		
	Anzahl	Fahrgäste	Antriebsleistung [kW]	Anzahl	Fahrgäste	Antriebsleistung [kW]	Anzahl	Fahrgäste	Antriebsleistung [kW]
2015	112	10.670	17.739	9	564	-	121	11.234	17.739
2016	110	10.599	17.511	9	564	-	119	11.163	17.511
2017	109	11.022	18.035	8	534	-	117	11.556	18.035
2018	112	11.234	18.534	9	544	-	121	11.778	18.534

Wagenfähren (frei/gebunden)

Jahr	Frei fahrende Wagenfähren				Seil-, kettengebundene Wagenfähren				Insgesamt Wagenfähren			
	Anzahl	Fahrgäste	Antriebsleistung [kW]	Tragfähigkeit [t]	Anzahl	Fahrgäste	Antriebsleistung [kW]	Tragfähigkeit [t]	Anzahl	Fahrgäste	Antriebsleistung [kW]	Tragfähigkeit [t]
2015	95	18.287	34.662	8.832	51	2.283	802	1.045	146	20.570	35.464	9.877
2016	96	18.251	34.311	8.331	51	2.283	802	953	147	20.534	35.113	9.284
2017	95	18.087	34.003	8.211	51	2.138	827	953	146	20.225	34.830	9.164
2018	96	18.082	34.083	8.560	50	2.068	837	1.005	146	20.150	34.920	9.565

Generaldirektion
Wasserstraßen und Schifffahrt
Ulrich-von-Hassel-Straße 76
53123 Bonn
gdws@wsv.bund.de
www.wsv.de

Stand: 2018

Diese Druckschrift wird im Rahmen der
Öffentlichkeitsarbeit der Wasserstraßen- und
Schifffahrtsverwaltung des Bundes
kostenlos herausgegeben. Sie darf nicht zur
Wahlwerbung verwendet werden.

